



PREFEITURA MUNICIPAL DE IPATINGA
Gabinete do Prefeito
ESTADO DE MINAS GERAIS

Ofício nº 167/2019/GP.

PL 092

Ipatinga, 14 de agosto de 2019.

Senhor Presidente,

Com nossos cumprimentos, submetemos à apreciação de Vossa Excelência e de seus Ilustres Pares, Projeto de Lei que “*Altera os anexos I e II da Lei Municipal n.º 3.949, de 25 de julho de 2019, que dispõe sobre a organização administrativa do Poder Executivo Municipal, e dá outras providências.*”.

O presente projeto tem por objetivo sanar erro material de digitação no Anexo II – Grupos de Cargos de Agentes Políticos e de Cargos de Provimento em Comissão, da Lei 3.949. Neste anexo, no Grupo VIII, o cargo de Coordenador de Serviços de Saúde está disposto com o quantitativo de 10 (dez) vagas, quando o quantitativo correto é de 12 (doze) vagas. No mesmo Grupo VIII do referido anexo, o cargo de Assessor de Relações Sociais está disposto com o quantitativo de 05 (cinco) vagas, mas o quantitativo correto é de 06 (seis) vagas.

Já o cargo de Coordenador do Serviço de Atenção Domiciliar foi erroneamente descrito no referido anexo como *Gerente da Unidade de Serviço de Atenção Domiciliar* o que gerou posicionamento equivocado no grupo VIII e ocasionou erro na definição do setor no organograma da Secretaria Municipal de Saúde (Anexo I), sendo que o correto é *Coordenador do Serviço de Atenção Domiciliar*, conforme descrito no Anexo III – Atribuições dos Cargos de Agentes Políticos e de Cargos de Provimento em Comissão, com posicionamento no Grupo VII e o setor é de subordinação direta, o que nos leva a corrigir também o Anexo I – Organograma da Estrutura Organizacional do Poder Executivo Municipal, especificamente na Secretaria Municipal de Saúde.

Vale ressaltar que as alterações propostas na lei em comento visaram apenas adequar as atribuições e nomenclaturas dos órgãos que compõem a estrutura do Poder Executivo e dos correspondentes cargos de agentes políticos e de provimento em comissão de livre nomeação e exoneração – em consonância com o estatuído na Constituição Federal, sem alteração do quantitativo dos cargos existentes.

O Projeto de Lei ora submetido aos Senhores Vereadores pretende alcançar correção de erro havido na nomenclatura do Cargo de Coordenador do Serviço de Atenção Domiciliar e no quantitativo de vagas dos cargos de Coordenador de Serviços de Saúde e de Assessor de Relações Sociais.

Importante destacar, que as modificações propostas referem-se exclusivamente a erro material, não alterando a substância da norma em vigência.

Na oportunidade, em face da inegável relevância e do evidente

CÂMARA MUN. DE IPATINGA
RECEBIDO
Protocolo nº _____
Data 14 / 08 / 19
Horário 18:22
SECRETARIA GERAL



PREFEITURA MUNICIPAL DE IPATINGA
Gabinete do Prefeito
ESTADO DE MINAS GERAIS

interesse público que a matéria encerra, requerendo que a tramitação da matéria se dê em **regime de urgência**, renovamos a Vossa Excelência e aos demais Edis manifestações de elevada estima e consideração.

Atenciosamente,

Nardyello Rocha de Oliveira
PREFEITO MUNICIPAL

Excelentíssimo Senhor
Vereador Jadson Heleno Moreira
DD. Presidente da Câmara Municipal de
IPATINGA – MG



PREFEITURA MUNICIPAL DE IPATINGA
Gabinete do Prefeito
ESTADO DE MINAS GERAIS

PROJETO LEI N.º *092* /DE 2019

“Altera os anexos I e II da Lei Municipal n.º 3.949, de 25 de julho de 2019, que dispõe sobre a organização administrativa do Poder Executivo Municipal, e dá outras providências.”

A CÂMARA MUNICIPAL DE IPATINGA aprova:

Art. 1º Os Anexos I e II da Lei n.º 3.949, de 25 de julho de 2019, passam a vigor de acordo com os Anexos I e II desta Lei.

Art. 2º Esta Lei entra em vigor na data de sua publicação.

Ipatinga, aos 14 de agosto de 2019.

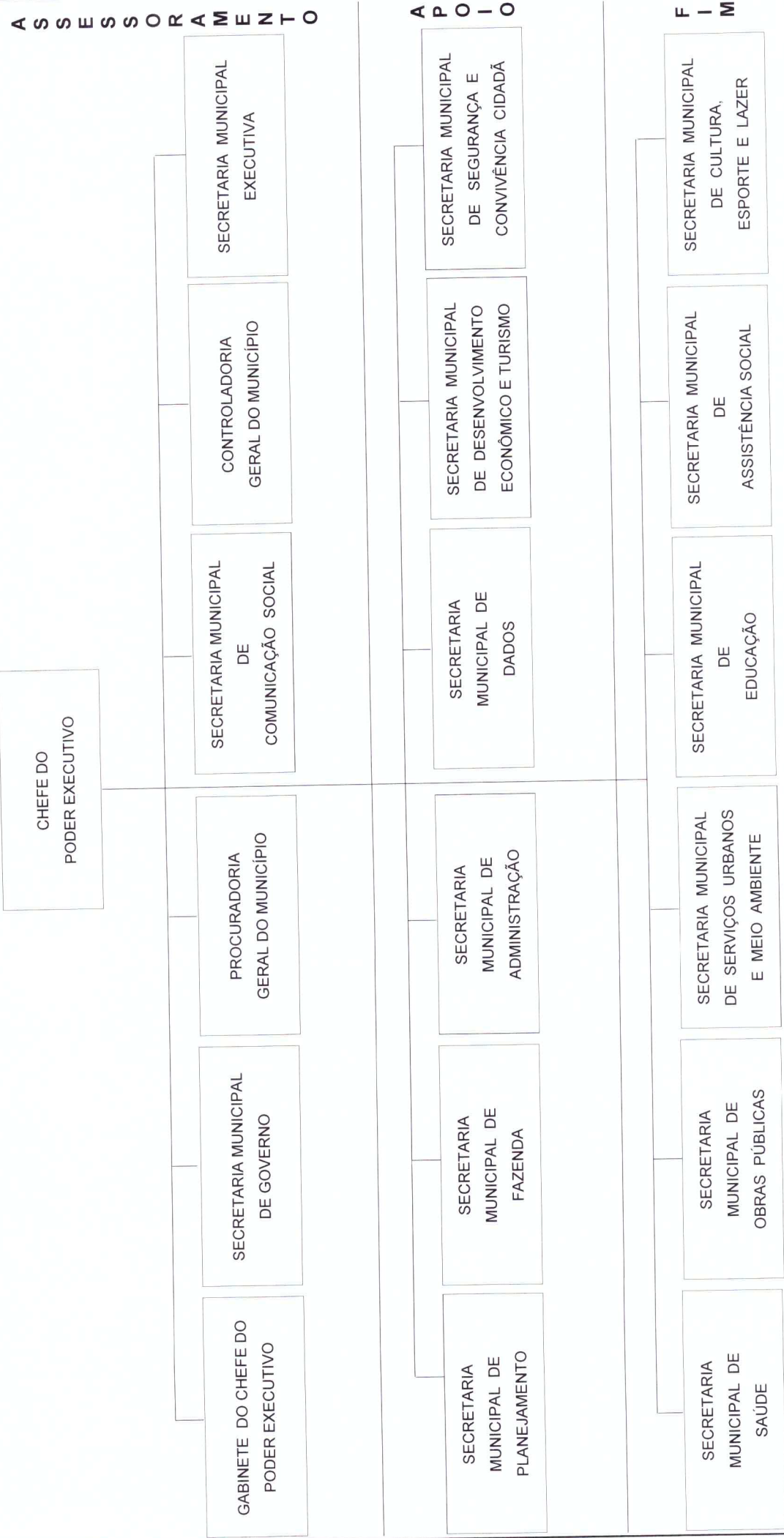

Nardyello Rocha de Oliveira
PREFEITO MUNICIPAL





PREFEITURA MUNICIPAL DE IPATINGA
ESTADO DE MINAS GERAIS

ANEXO I
ORGANOGRAMA DA ESTRUTURA ORGANIZACIONAL DO PODER EXECUTIVO MUNICIPAL
(a que se refere o Anexo I da lei 3.949, de 25 de julho de 2019)





PREFEITURA MUNICIPAL DE IPATINGA
ESTADO DE MINAS GERAIS

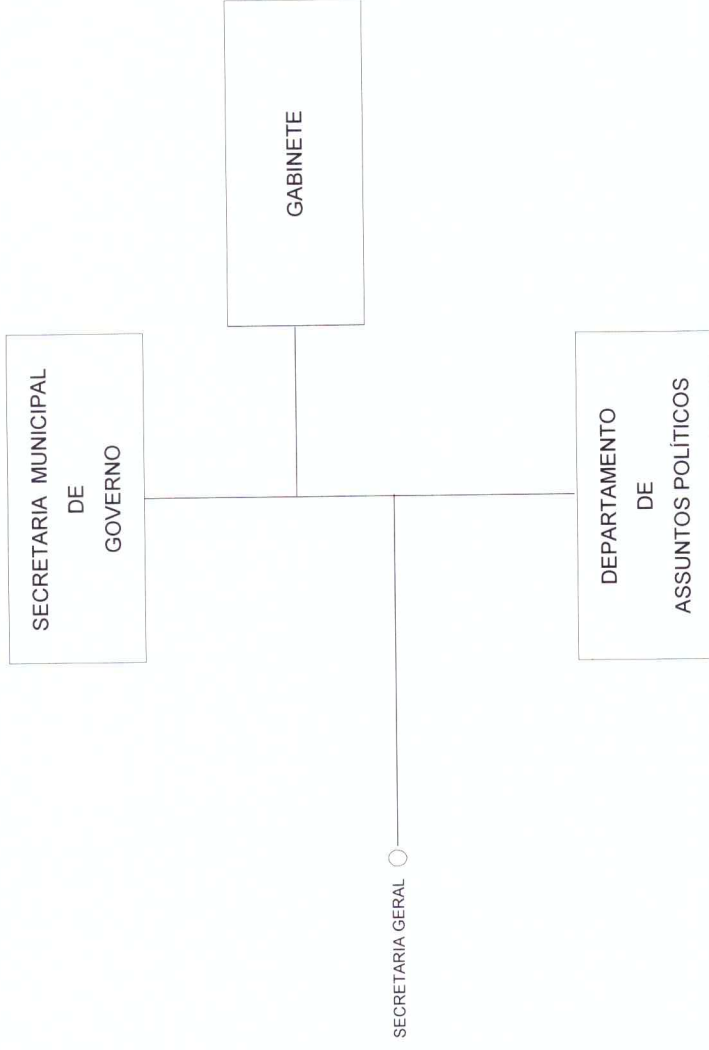
GABINETE DO PREFEITO

GABINETE DO CHEFE DO
PODER EXECUTIVO



PREFEITURA MUNICIPAL DE IPATINGA
ESTADO DE MINAS GERAIS

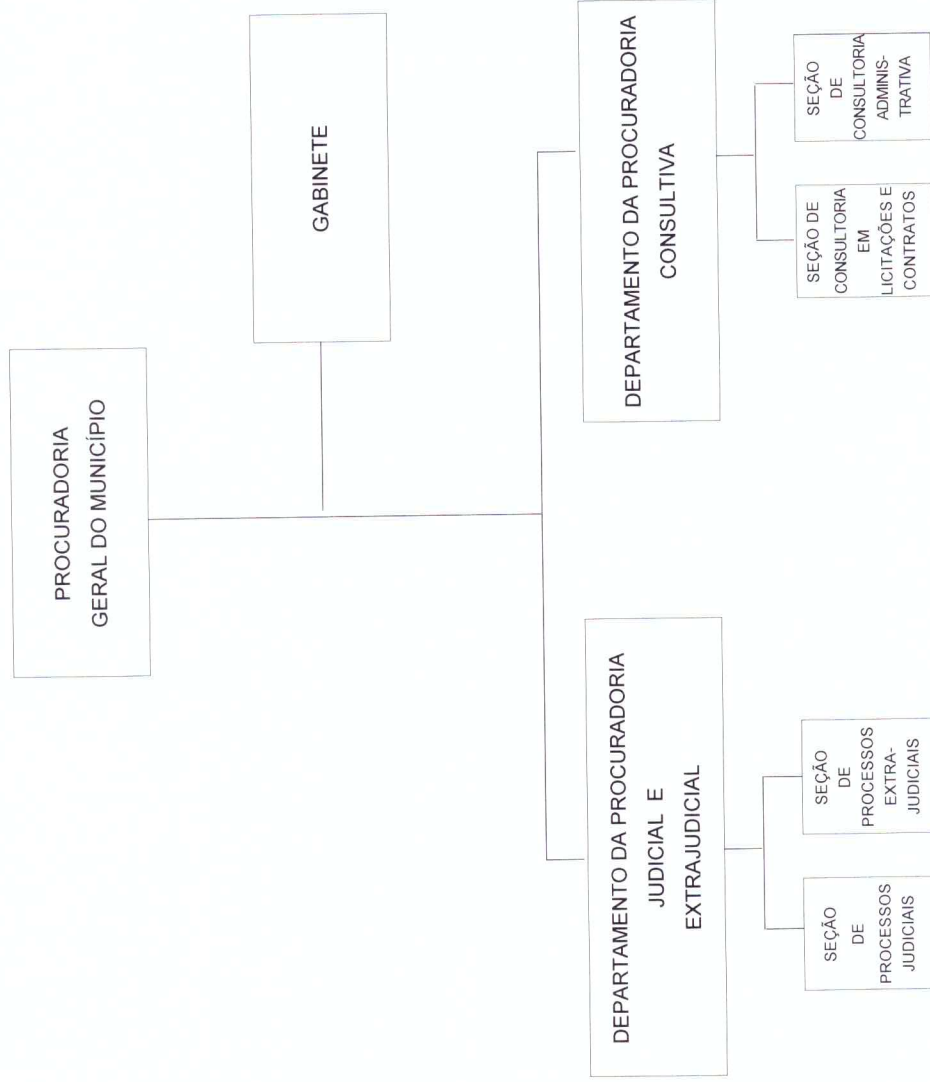
SECRETARIA MUNICIPAL DE GOVERNO



LEGENDA

SUBORDINAÇÃO DIRETA ———

UNIDADES DE SERVIÇO —○



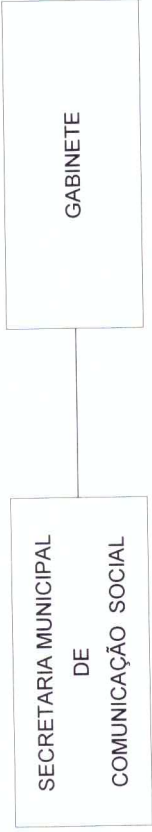
LEGENDA

SUBORDINAÇÃO DIRETA ———

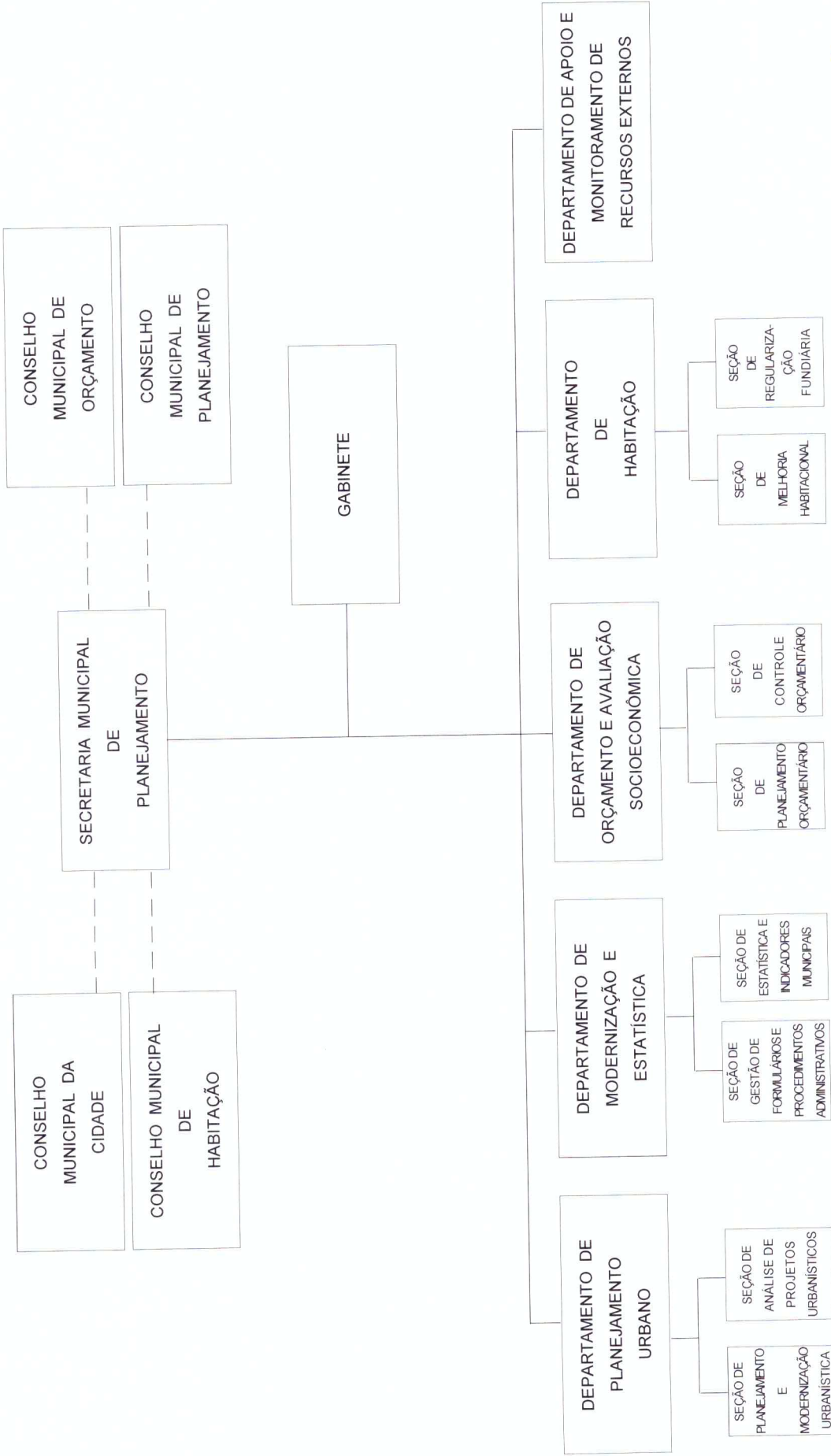


PREFEITURA MUNICIPAL DE IPATINGA
ESTADO DE MINAS GERAIS

SECRETARIA MUNICIPAL DE COMUNICAÇÃO SOCIAL

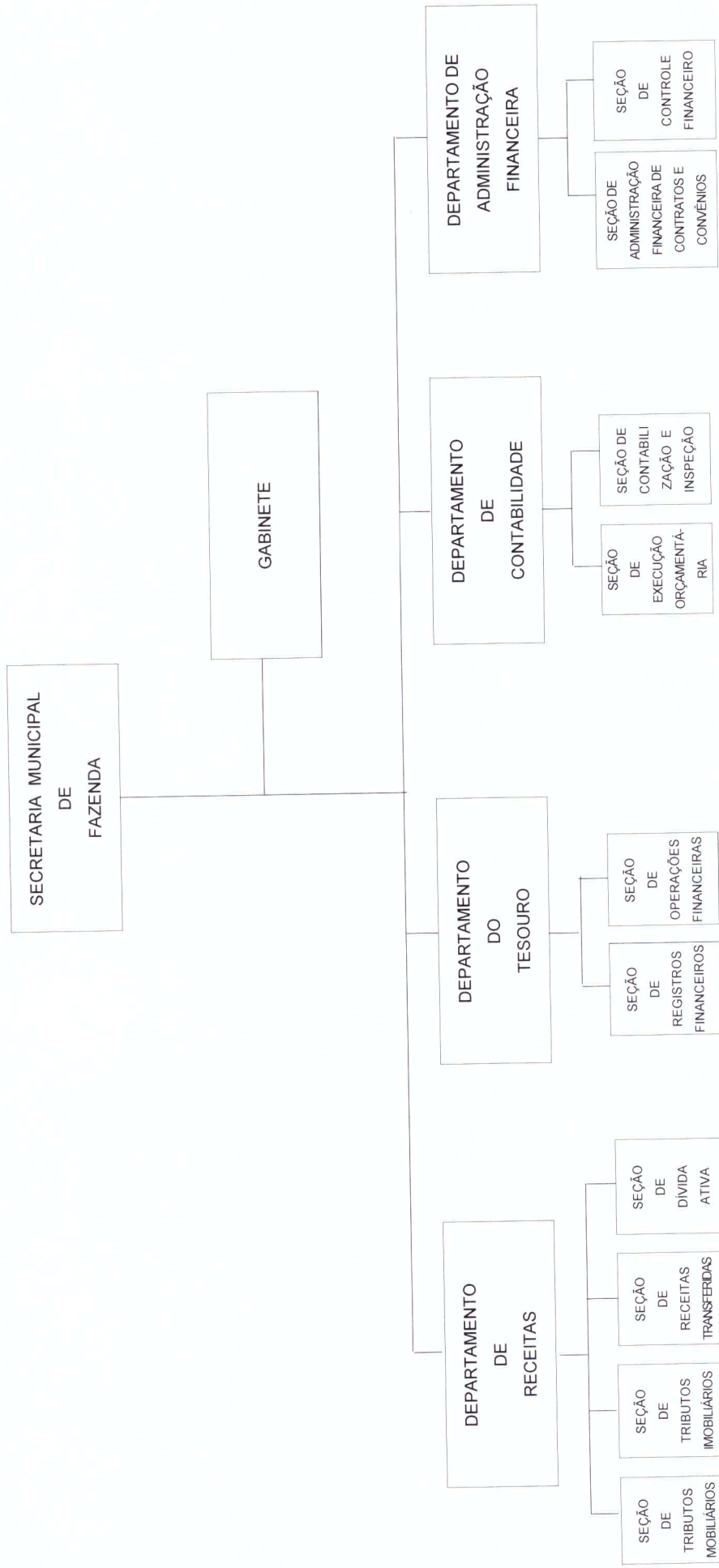


LEGENDA
SUBORDINAÇÃO DIRETA ———

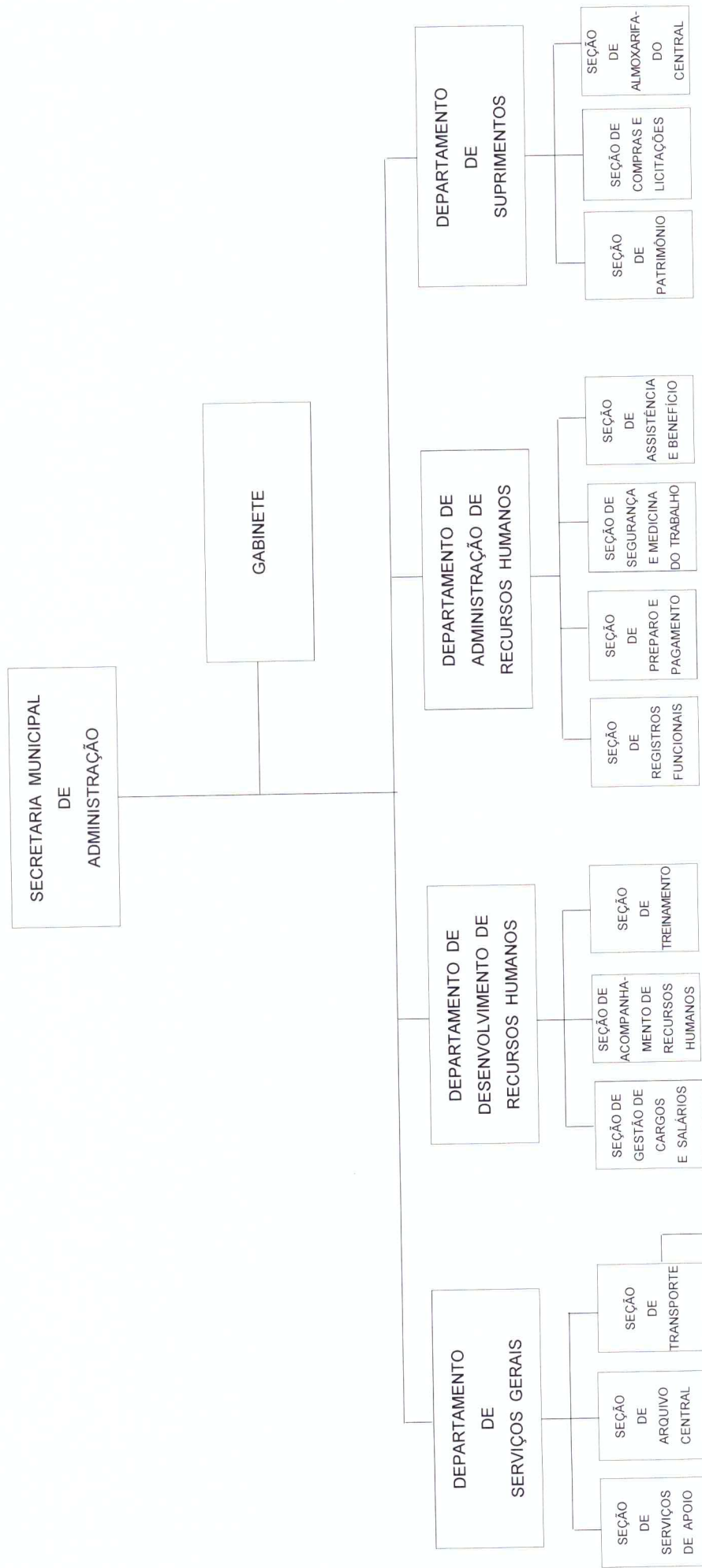


LEGENDA

SUBORDINAÇÃO DIRETA _____
DELIBERAÇÃO - - - - -



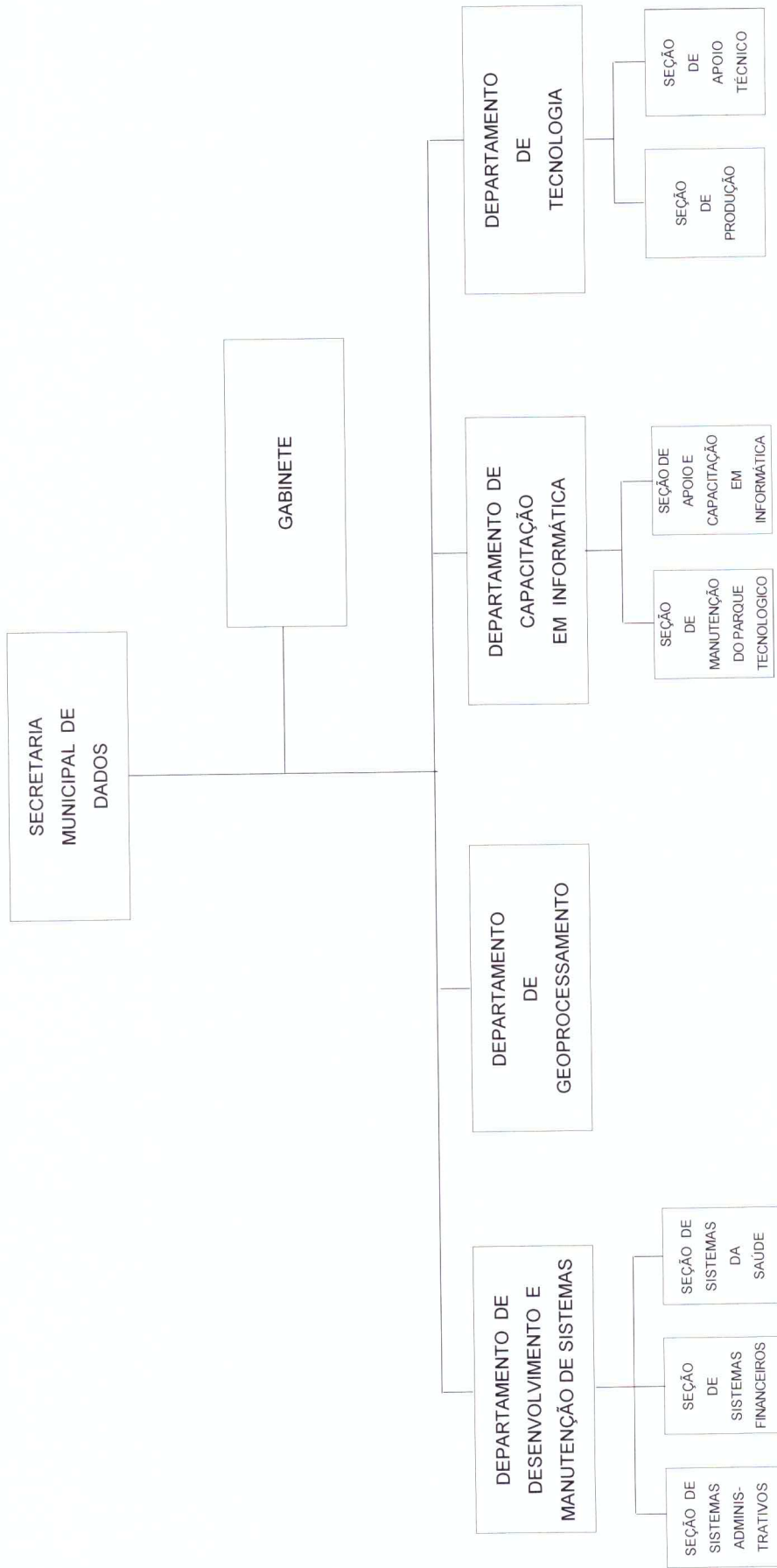
LEGENDA
SUBORDINAÇÃO DIRETA



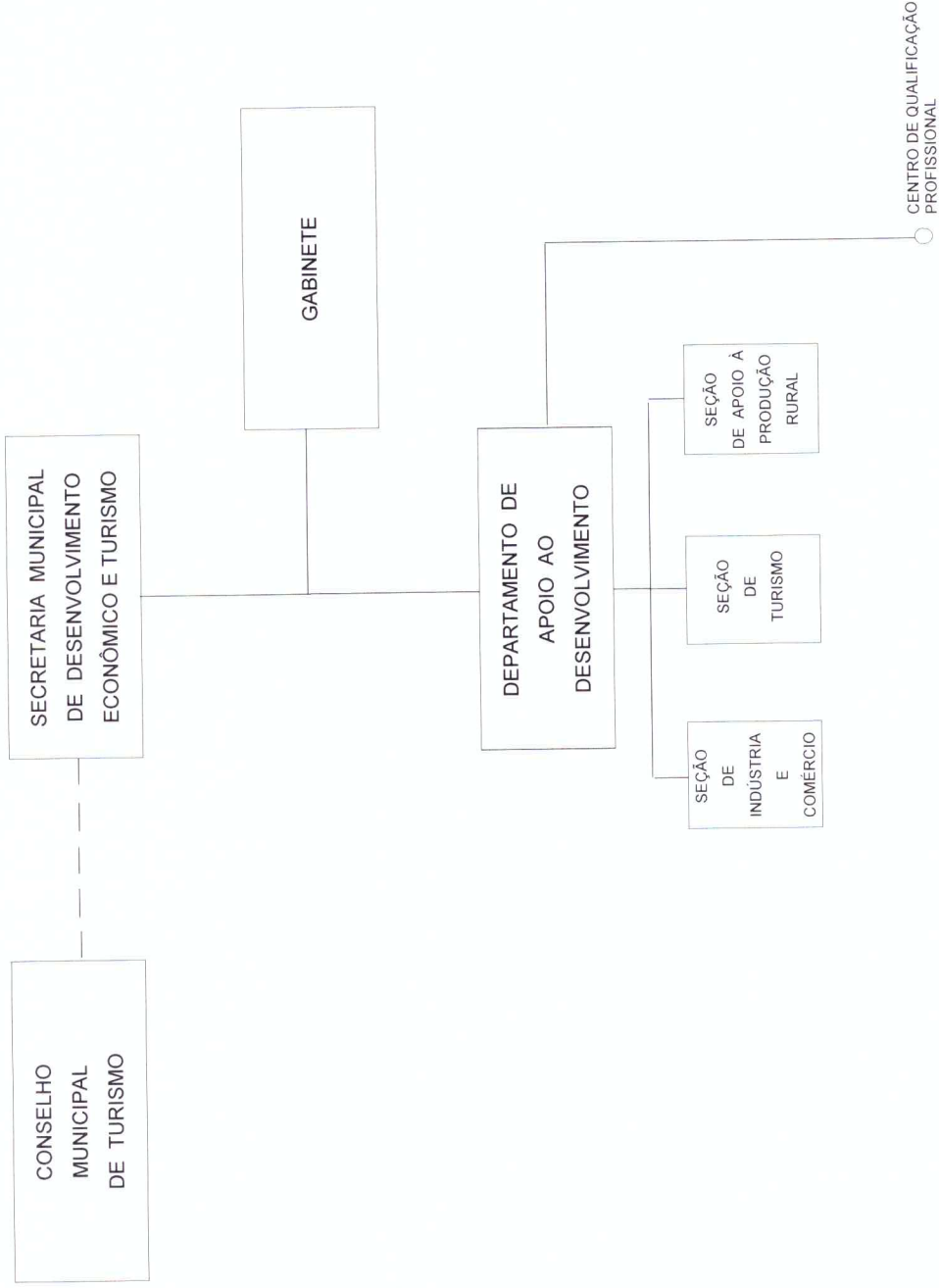
LEGENDA

SUBORDINAÇÃO DIRETA ——— ○

UNIDADES DE SERVIÇO ○



LEGENDA
SUBORDINAÇÃO DIRETA





PREFEITURA MUNICIPAL DE IPATINGA
ESTADO DE MINAS GERAIS

SECRETARIA MUNICIPAL DE SAÚDE

CONSELHO MUNICIPAL DE POLÍTICAS PÚBLICAS SOBRE DROGAS

SECRETARIA MUNICIPAL DE SAÚDE

CONSELHO MUNICIPAL DE SAÚDE

GABINETE

GESTÃO DE CONTRATOS E CONVÊNIO DA SAÚDE

DEPARTAMENTO DE ATENÇÃO BÁSICA

DEPARTAMENTO DE ATENÇÃO ESPECIALIZADA

DEPARTAMENTO DE VIGILÂNCIA EM SAÚDE

DEPARTAMENTO DE ADMINISTRAÇÃO HOSPITALAR E URGÊNCIAS

DEPARTAMENTO DE ADMINISTRAÇÃO DO FUNDO MUNICIPAL DE SAÚDE

DEPARTAMENTO DE REGULAÇÃO

SEÇÃO DE LINHA DE CUIDADOS

SEÇÃO DE ASSISTÊNCIA FARMACÊUTICA

SEÇÃO DE SAÚDE MENTAL

SEÇÃO DE SAÚDE BUCAL

SEÇÃO DE APOIO DIAGNÓSTICO

SEÇÃO DE VIGILÂNCIA SANITÁRIA

SEÇÃO DE VIGILÂNCIA EPIDEMIOLÓGICA

SEÇÃO DE CONTROLE DE ZOOSES

SERVIÇO DE ATENÇÃO DOMICILIAR

SERVIÇO DE ATENDIMENTO MÓVEL DE URGÊNCIA

UNIDADE DE PRONTO ATENDIMENTO

HOSPITAL MUNICIPAL

SEÇÃO ADMINISTRATIVA

SEÇÃO DE COMPRAS E LICITAÇÕES DA SAÚDE

SEÇÃO DE CONTROLE, AVALIAÇÃO E AUDITORIA

UNIDADE BÁSICA DE SAÚDE

LABORATÓRIO DE ANÁLISES CLÍNICAS

LABORATÓRIO DE FITOTERAPIA

CENTRO DE REFERÊNCIA EM SAÚDE DO TRABALHADOR

SEÇÃO DE URGÊNCIA

UNIDADE HOSPITALAR ASSISTENCIAL

UNIDADE HOSPITALAR ADMINISTRATIVA

UNIDADE DE AUTORIZAÇÃO E REGULAÇÃO MÉDICA

UNIDADE BÁSICA DE SAÚDE

LABORATÓRIO DE ANÁLISES CLÍNICAS

CENTRO DE REFERÊNCIA EM SAÚDE DO TRABALHADOR

SEÇÃO DE URGÊNCIA

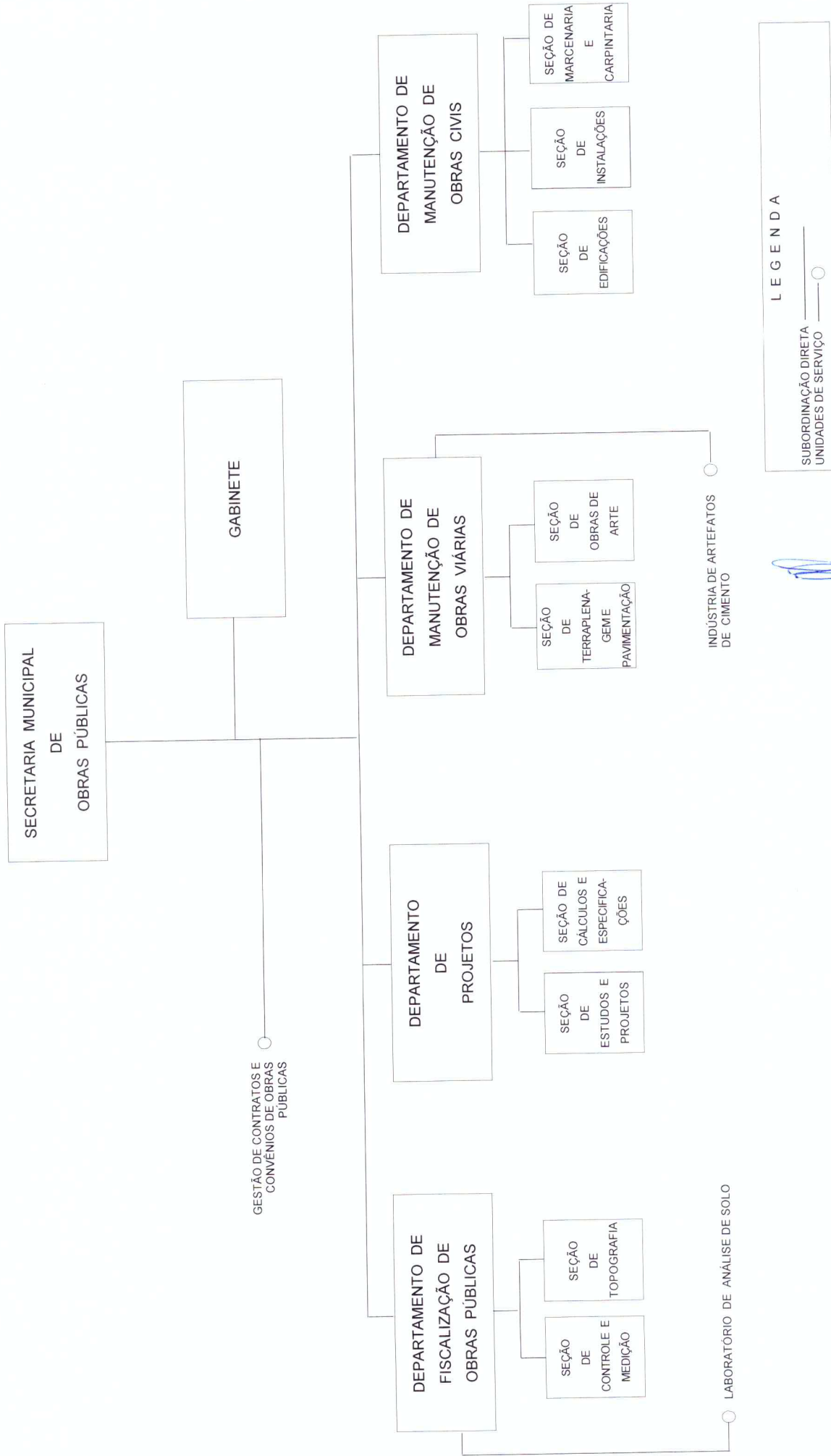
UNIDADE HOSPITALAR ASSISTENCIAL

UNIDADE HOSPITALAR ADMINISTRATIVA

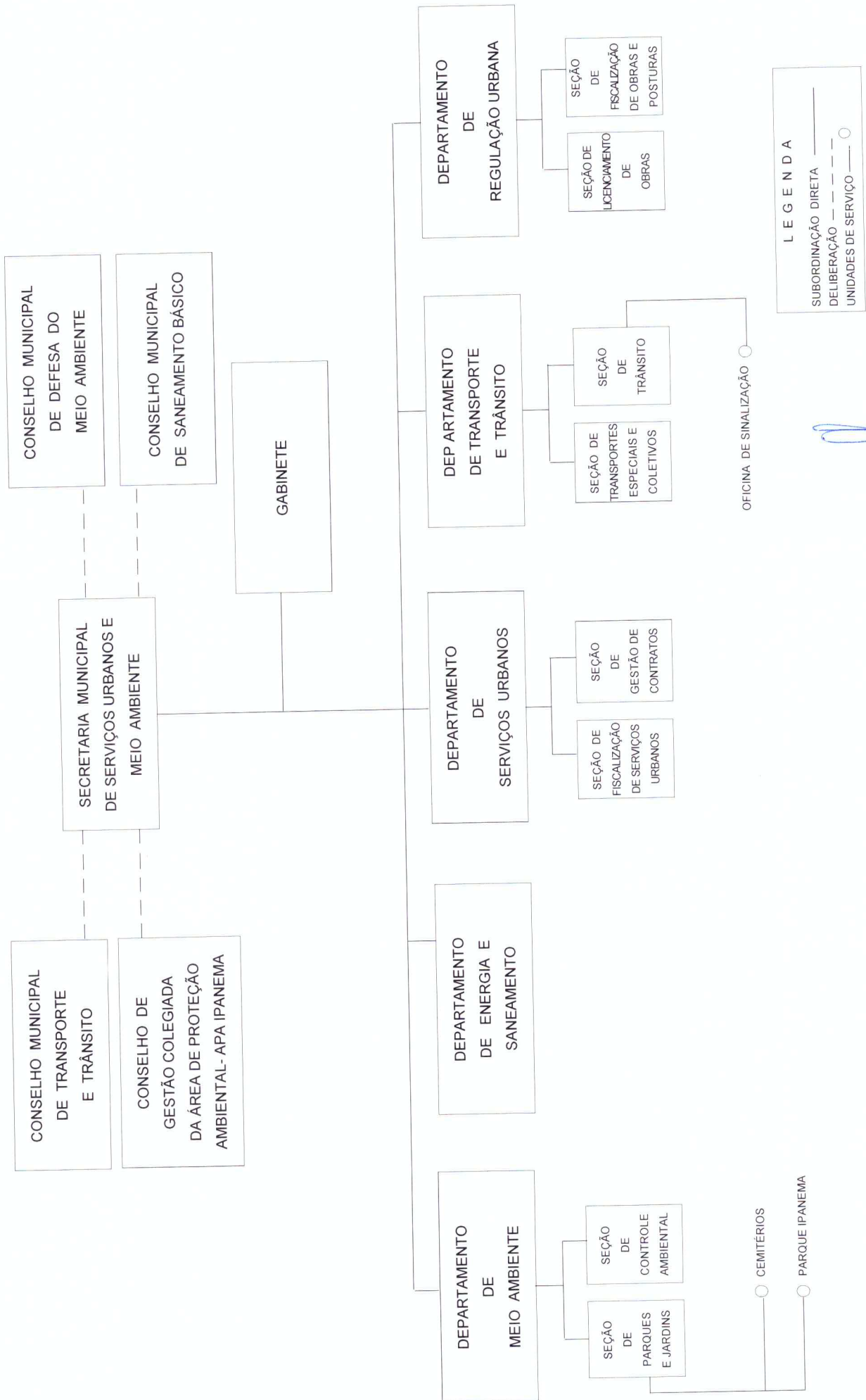
UNIDADE DE AUTORIZAÇÃO E REGULAÇÃO MÉDICA

UNIDADE DE AUTORIZAÇÃO E REGULAÇÃO MÉDICA

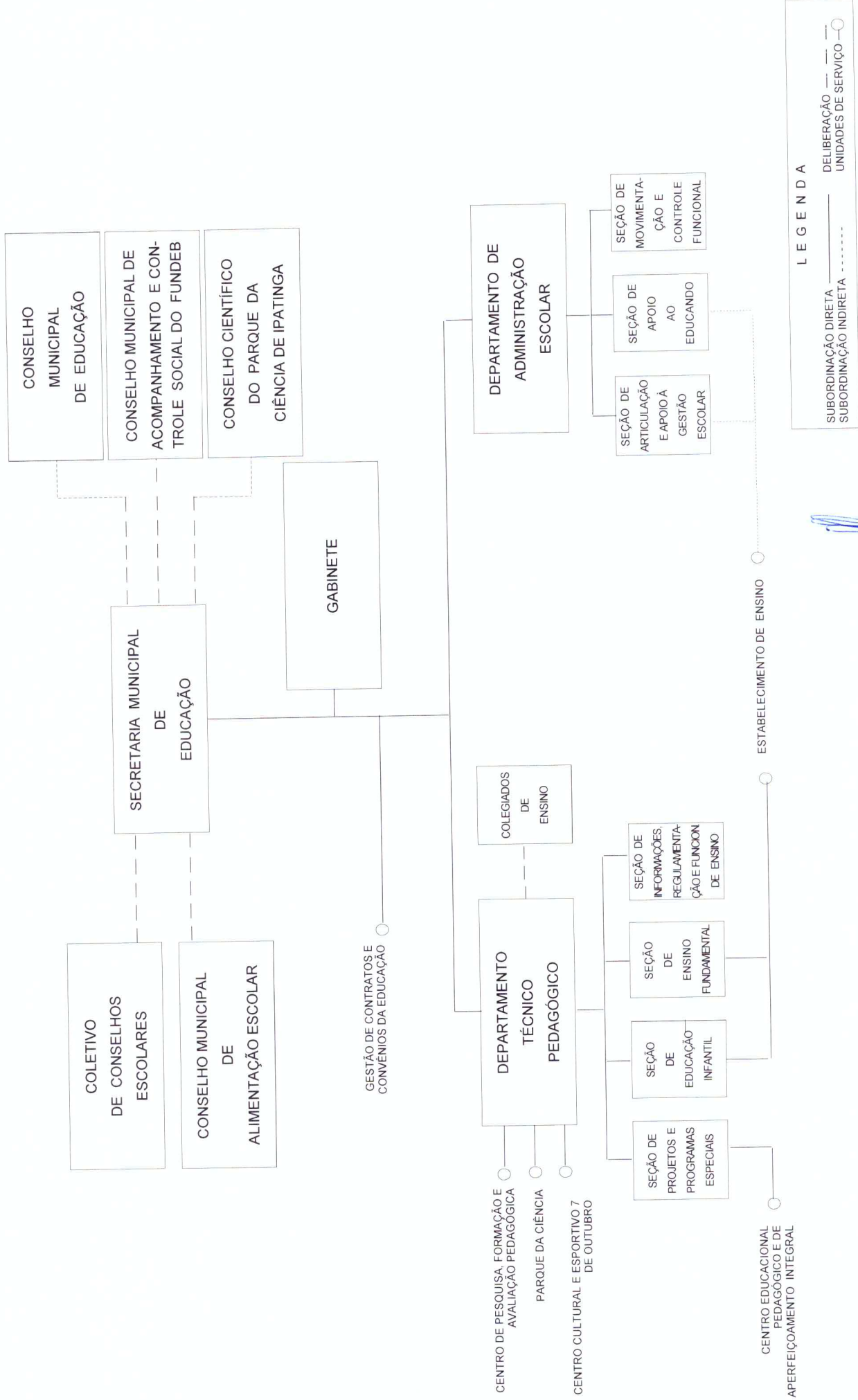
LEGENDA
SUBORDINAÇÃO DIRETA ——— DELIBERAÇÃO ———
SUBORDINAÇÃO INDIRETA - - - - - UNIDADES DE SERVIÇO —○—

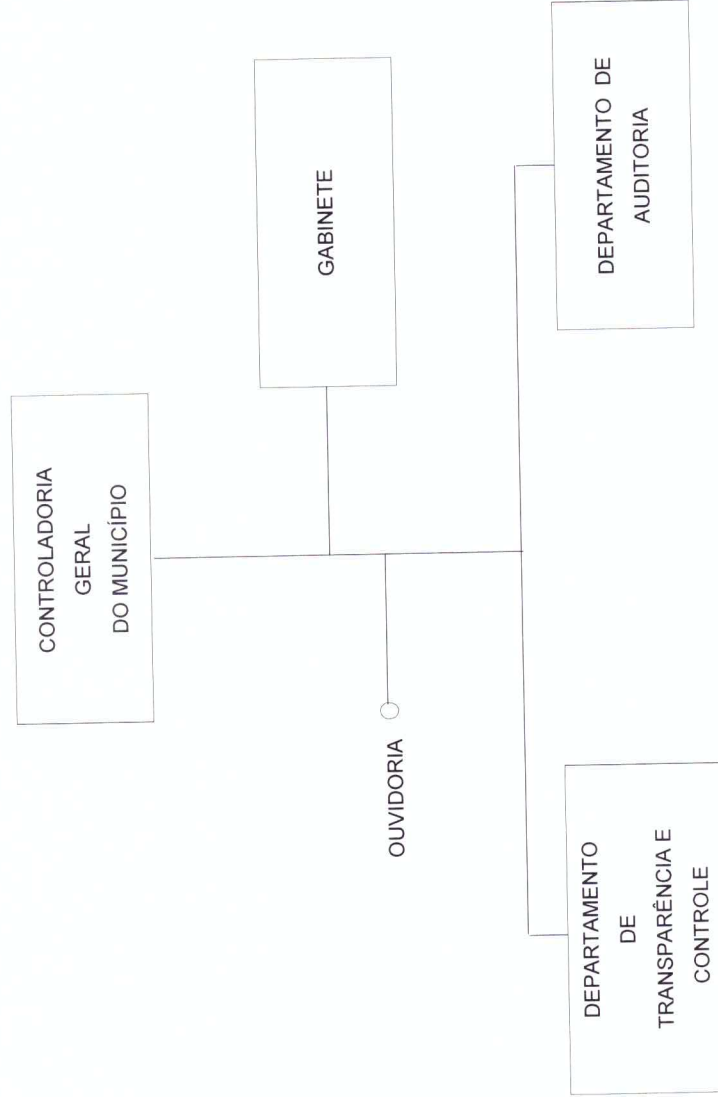


LEGENDA
SUBORDINAÇÃO DIRETA
UNIDADES DE SERVIÇO



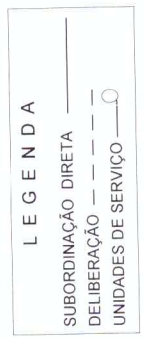
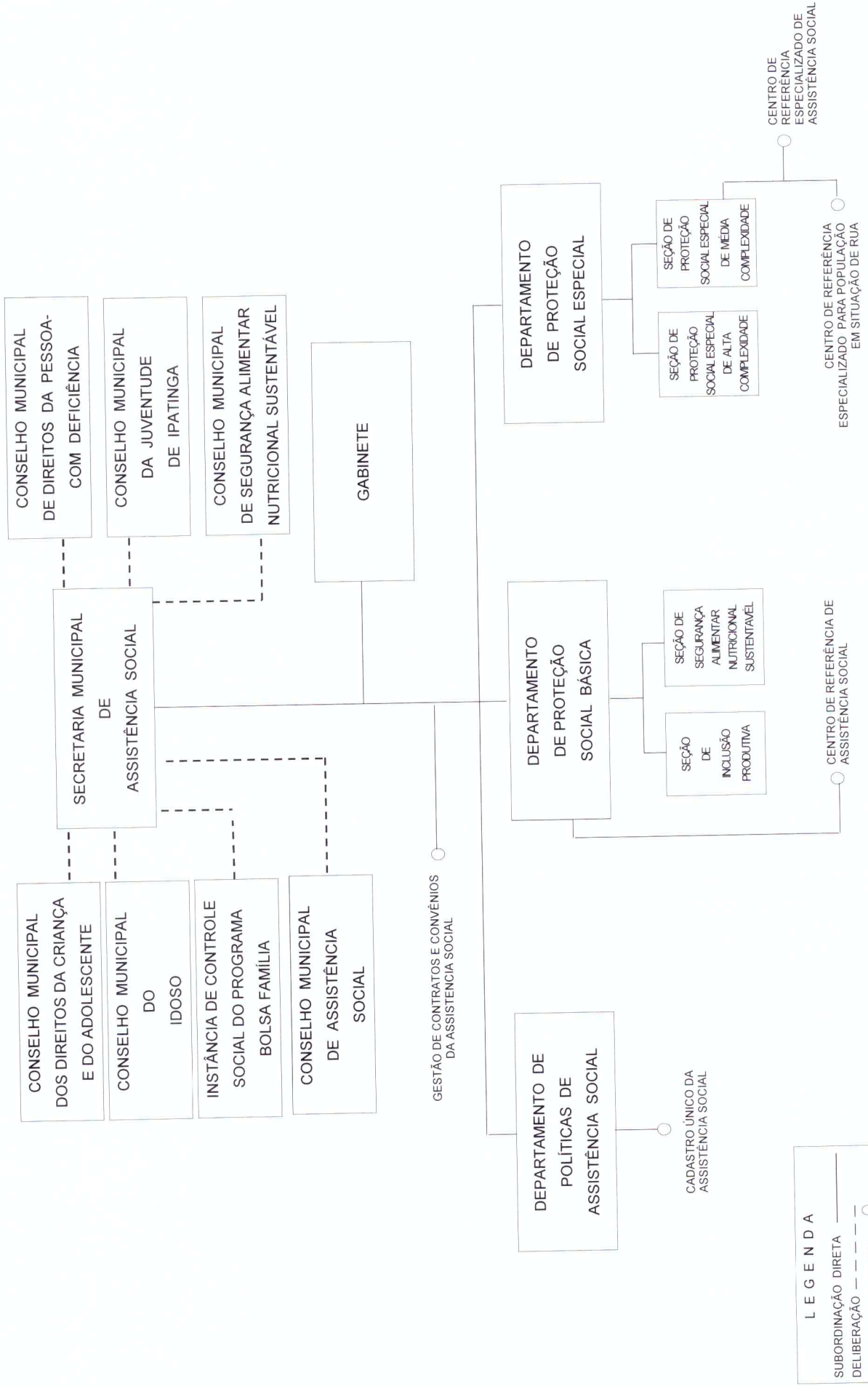
LEGENDA
SUBORDINAÇÃO DIRETA ———
DELIBERAÇÃO - - - - -
UNIDADES DE SERVIÇO ○

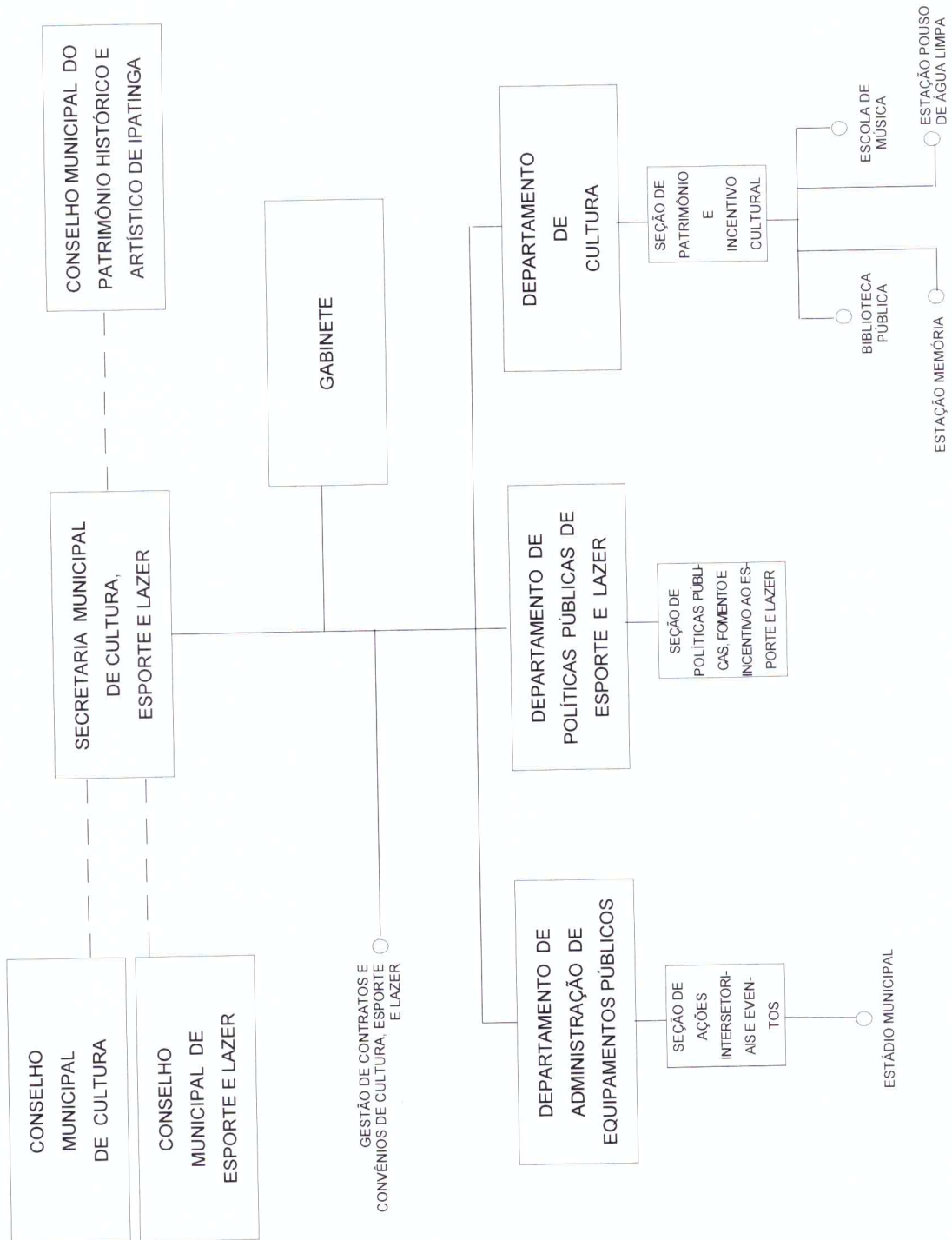




LEGENDA

SUBORDINAÇÃO DIRETA ————
UNIDADES DE SERVIÇO ————○





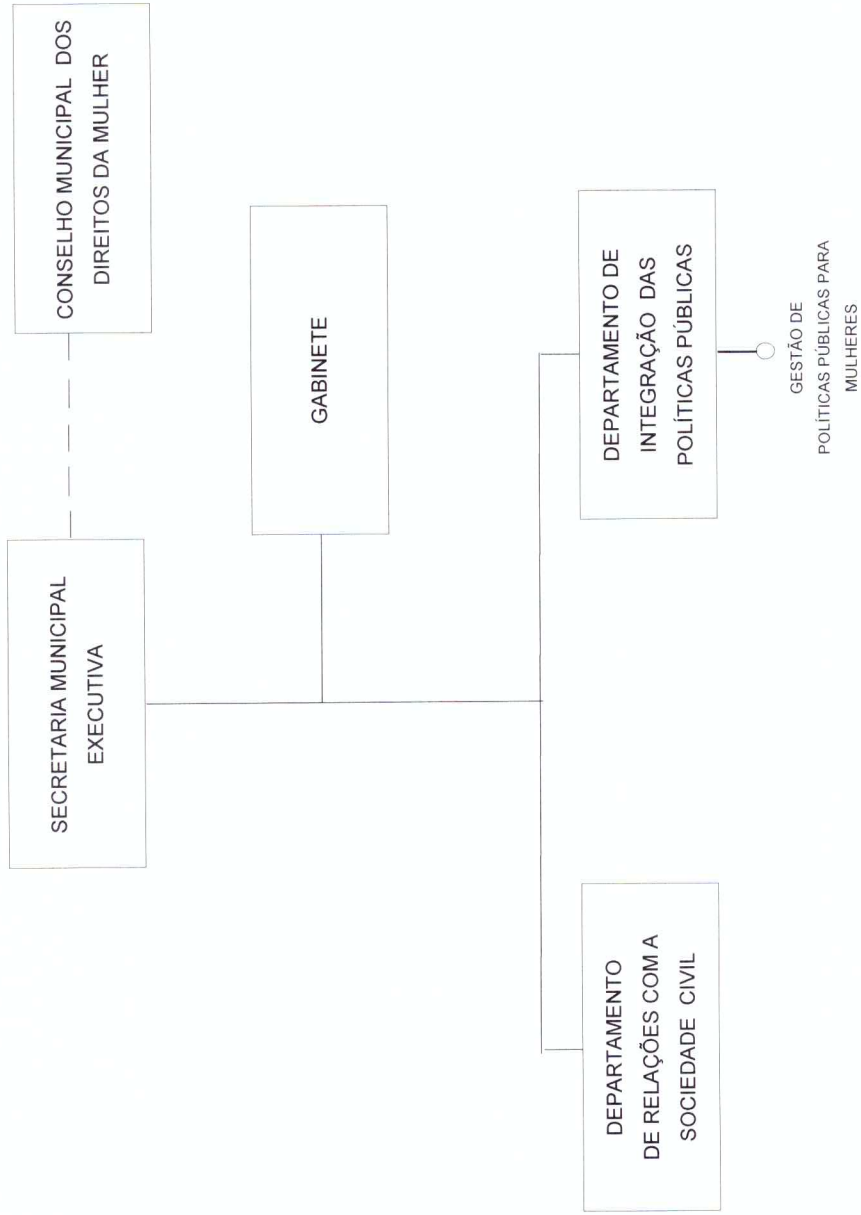
[Handwritten signature]

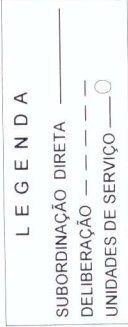
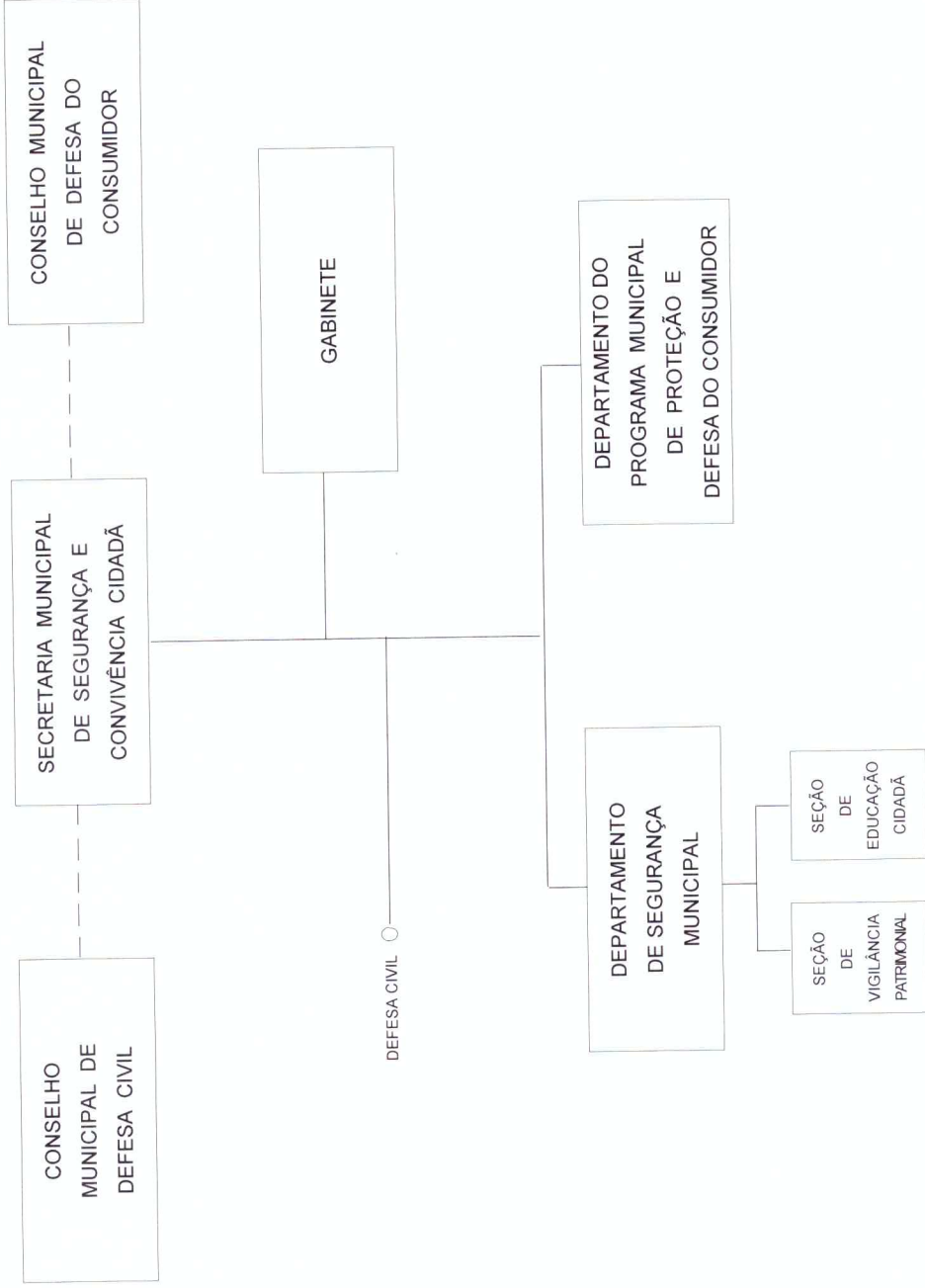
LEGENDA

SUBORDINAÇÃO DIRETA —————

DELIBERAÇÃO - - - - -

UNIDADES DE SERVIÇO ○





ANEXO II
GRUPOS DE CARGOS DE AGENTES POLÍTICOS E DE CARGOS DE
PROVIMENTO EM COMISSÃO

(a que se refere o Anexo II da Lei 3.949, de 25 de julho de 2019)

ANEXO II – GRUPOS DE CARGOS DE AGENTES POLÍTICOS E DE CARGOS DE PROVIMENTO EM COMISSÃO

NÍVEL SALARIAL	CARGOS DE AGENTES POLÍTICOS E CARGOS DE PROVIMENTO EM COMISSÃO	Nº DE CARGOS	VENCIMENTO
GRUPO I AGENTES POLÍTICOS	CONTROLADOR GERAL DO MUNICÍPIO	1	10.225,91
	PROCURADOR GERAL DO MUNICÍPIO	1	
	SECRETARIO DE ASSUNTOS INSTITUCIONAIS	1	
	SECRETARIO MUNICIPAL	15	

GRUPO II	CHEFE DE GABINETE DO PREFEITO	1	6.652,69
	CONSULTOR GERAL	1	

GRUPO III	CONTROLADOR ADJUNTO	1	6.382,86
	PROCURADOR ADJUNTO	1	
	SECRETARIO ADJUNTO	15	

GRUPO IV	DIRETOR DO DEPARTAMENTO DE ASSUNTOS POLÍTICOS	1	5.835,07
	DIRETOR DO DEPARTAMENTO DA PROCURADORIA JUDICIAL E EXTRAJUDICIAL	1	
	DIRETOR DO DEPARTAMENTO DA PROCURADORIA CONSULTIVA	1	
	DIRETOR DO DEPARTAMENTO DE PLANEJAMENTO URBANO	1	
	DIRETOR DO DEPARTAMENTO DE MODERNIZAÇÃO E ESTATÍSTICA	1	
	DIRETOR DO DEPARTAMENTO DE ORÇAMENTO E AVALIAÇÃO SOCIOECONÔMICA	1	
	DIRETOR DO DEPARTAMENTO DE HABITAÇÃO	1	
	DIRETOR DO DEPARTAMENTO DE APOIO E MONITORAMENTO DE RECURSOS EXTERNOS	1	
	DIRETOR DO DEPARTAMENTO DE RECEITAS	1	
	DIRETOR DO DEPARTAMENTO DO TESOUREIRO	1	
	DIRETOR DO DEPARTAMENTO DE CONTABILIDADE	1	
	DIRETOR DO DEPARTAMENTO DE ADMINISTRAÇÃO FINANCEIRA	1	
	DIRETOR DO DEPARTAMENTO DE SERVIÇOS GERAIS	1	
	DIRETOR DO DEPARTAMENTO DE DESENVOLVIMENTO DE RECURSOS HUMANOS	1	
	DIRETOR DO DEPARTAMENTO DE ADMINISTRAÇÃO DE RECURSOS HUMANOS	1	
	DIRETOR DO DEPARTAMENTO DE SUPRIMENTOS	1	
	DIRETOR DO DEPARTAMENTO DE DESENVOLVIMENTO E MANUTENÇÃO DE SISTEMAS	1	
	DIRETOR DO DEPARTAMENTO DE GEOPROCESSAMENTO	1	
	DIRETOR DO DEPARTAMENTO DE CAPACITAÇÃO EM INFORMÁTICA	1	
	DIRETOR DO DEPARTAMENTO DE TECNOLOGIA	1	
	DIRETOR DO DEPARTAMENTO DE APOIO AO DESENVOLVIMENTO	1	
	DIRETOR DO DEPARTAMENTO DE ATENÇÃO BÁSICA	1	
	DIRETOR DO DEPARTAMENTO DE ATENÇÃO ESPECIALIZADA	1	
	DIRETOR DO DEPARTAMENTO DE VIGILÂNCIA EM SAÚDE	1	
	DIRETOR DO DEPARTAMENTO DE ADMINISTRAÇÃO HOSPITALAR E URGÊNCIAS	1	
	DIRETOR DO DEPARTAMENTO DE ADMINISTRAÇÃO DO FUNDO MUNICIPAL DE SAÚDE	1	
	DIRETOR DO DEPARTAMENTO DE REGULAÇÃO	1	
	DIRETOR DO DEPARTAMENTO DE FISCALIZAÇÃO DE OBRAS PÚBLICAS	1	
	DIRETOR DO DEPARTAMENTO DE PROJETOS	1	
	DIRETOR DO DEPARTAMENTO DE MANUTENÇÃO DE OBRAS VIÁRIAS	1	
	DIRETOR DO DEPARTAMENTO DE MANUTENÇÃO DE OBRAS CIVIS	1	
	DIRETOR DO DEPARTAMENTO DE MEIO AMBIENTE	1	
DIRETOR DO DEPARTAMENTO DE ENERGIA E SANEAMENTO	1		
DIRETOR DO DEPARTAMENTO DE SERVIÇOS URBANOS	1		
DIRETOR DO DEPARTAMENTO DE TRANSPORTE E TRÂNSITO	1		
DIRETOR DO DEPARTAMENTO DE REGULAÇÃO URBANA	1		

GRUPO IV	DIRETOR DO DEPARTAMENTO TÉCNICO PEDAGÓGICO	1	5.835,07
	DIRETOR DO DEPARTAMENTO DE ADMINISTRAÇÃO ESCOLAR	1	
	DIRETOR DO DEPARTAMENTO DE TRANSPARÊNCIA E CONTROLE	1	
	DIRETOR DO DEPARTAMENTO DE AUDITORIA	1	
	DIRETOR DO DEPARTAMENTO DE POLÍTICAS DE ASSISTÊNCIA SOCIAL	1	
	DIRETOR DO DEPARTAMENTO DE PROTEÇÃO SOCIAL BÁSICA	1	
	DIRETOR DO DEPARTAMENTO DE PROTEÇÃO SOCIAL ESPECIAL	1	
	DIRETOR DO DEPARTAMENTO DE ADMINISTRAÇÃO DE EQUIPAMENTOS PÚBLICOS	1	
	DIRETOR DO DEPARTAMENTO DE POLÍTICAS PÚBLICAS DE ESPORTE E LAZER	1	
	DIRETOR DO DEPARTAMENTO DE CULTURA	1	
	DIRETOR DO DEPARTAMENTO DE RELAÇÕES COM A SOCIEDADE CIVIL	1	
	DIRETOR DO DEPARTAMENTO DE INTEGRAÇÃO DAS POLÍTICAS PÚBLICAS	1	
	DIRETOR DO DEPARTAMENTO DE SEGURANÇA MUNICIPAL	1	
	DIRETOR DO DEPARTAMENTO DO PROGRAMA MUNICIPAL DE PROTEÇÃO E DEFESA DO CONSUMIDOR	1	
	ASSESSOR DE COMUNICAÇÃO SOCIAL	8	

GRUPO V	DIRETOR DO HOSPITAL MUNICIPAL	1	5.674,61
	DIRETOR TÉCNICO MÉDICO	2	

GRUPO VI	DIRETOR DA POLICLÍNICA MUNICIPAL	1	5.266,47
	DIRETOR DA UNIDADE DE PRONTO ATENDIMENTO	1	
	DIRETOR DO SERVIÇO DE ATENDIMENTO MÓVEL DE URGÊNCIA	1	

GRUPO VII	GERENTE DA SEÇÃO DE PROCESSOS JUDICIAIS	1	4.432,35
	GERENTE DA SEÇÃO DE PROCESSOS EXTRAJUDICIAIS	1	
	GERENTE DA SEÇÃO DE CONSULTORIA EM LICITAÇÕES E CONTRATOS	1	
	GERENTE DA SEÇÃO DE CONSULTORIA ADMINISTRATIVA	1	
	GERENTE DA SEÇÃO DE PLANEJAMENTO E MODERNIZAÇÃO URBANÍSTICA	1	
	GERENTE DA SEÇÃO DE ANÁLISE DE PROJETOS URBANÍSTICOS	1	
	GERENTE DA SEÇÃO DE GESTÃO DE FORMULÁRIOS E PROCEDIMENTOS ADMINISTRATIVOS	1	
	GERENTE DA SEÇÃO DE ESTATÍSTICA E INDICADORES MUNICIPAIS	1	
	GERENTE DA SEÇÃO DE PLANEJAMENTO ORÇAMENTÁRIO	1	
	GERENTE DA SEÇÃO DE CONTROLE ORÇAMENTÁRIO	1	
	GERENTE DA SEÇÃO DE MELHORIA HABITACIONAL	1	
	GERENTE DA SEÇÃO DE REGULARIZAÇÃO FUNDIÁRIA	1	
	GERENTE DA SEÇÃO DE TRIBUTOS MOBILIÁRIOS	1	
	GERENTE DA SEÇÃO DE TRIBUTOS IMOBILIÁRIOS	1	
	GERENTE DA SEÇÃO DE RECEITAS TRANSFERIDAS	1	
	GERENTE DA SEÇÃO DE DÍVIDA ATIVA	1	
	GERENTE DA SEÇÃO DE REGISTROS FINANCEIROS	1	
	GERENTE DA SEÇÃO DE OPERAÇÕES FINANCEIRAS	1	
	GERENTE DA SEÇÃO DE EXECUÇÃO ORÇAMENTÁRIA	1	
	GERENTE DA SEÇÃO DE CONTABILIZAÇÃO E INSPEÇÃO	1	
	GERENTE DA SEÇÃO DE ADMINISTRAÇÃO FINANCEIRA DE CONTRATOS E CONVÊNIOS	1	
	GERENTE DA SEÇÃO DE CONTROLE FINANCEIRO	1	
	GERENTE DA SEÇÃO DE SERVIÇOS DE APOIO	1	
	GERENTE DA SEÇÃO DE ARQUIVO CENTRAL	1	
	GERENTE DA SEÇÃO DE TRANSPORTE	1	
GERENTE DA SEÇÃO DE GESTÃO DE CARGOS E SALÁRIOS	1		
GERENTE DA SEÇÃO DE ACOMPANHAMENTO DE RECURSOS HUMANOS	1		

GRUPO VII	GERENTE DA SEÇÃO DE TREINAMENTO	1	4.432,35
	GERENTE DA SEÇÃO DE REGISTROS FUNCIONAIS	1	
	GERENTE DA SEÇÃO DE PREPARO E PAGAMENTO	1	
	GERENTE DA SEÇÃO DE SEGURANÇA E MEDICINA DO TRABALHO	1	
	GERENTE DA SEÇÃO DE ASSISTÊNCIA E BENEFÍCIO	1	
	GERENTE DA SEÇÃO DE PATRIMÔNIO	1	
	GERENTE DA SEÇÃO DE COMPRAS E LICITAÇÕES	1	
	GERENTE DA SEÇÃO DE ALMOXARIFADO CENTRAL	1	
	GERENTE DA SEÇÃO DE SISTEMAS ADMINISTRATIVOS	1	
	GERENTE DA SEÇÃO DE SISTEMAS FINANCEIROS	1	
	GERENTE DA SEÇÃO DE SISTEMAS DA SAÚDE	1	
	GERENTE DA SEÇÃO DE MANUTENÇÃO DO PARQUE TECNOLÓGICO	1	
	GERENTE DA SEÇÃO DE APOIO E CAPACITAÇÃO EM INFORMÁTICA	1	
	GERENTE DA SEÇÃO DE PRODUÇÃO	1	
	GERENTE DA SEÇÃO DE APOIO TÉCNICO	1	
	GERENTE DA SEÇÃO DE INDÚSTRIA E COMÉRCIO	1	
	GERENTE DA SEÇÃO DE TURISMO	1	
	GERENTE DA SEÇÃO DE APOIO À PRODUÇÃO RURAL	1	
	GERENTE DA SEÇÃO DE LINHA DE CUIDADOS	1	
	GERENTE DA SEÇÃO DE ASSISTÊNCIA FARMACÊUTICA	1	
	GERENTE DA SEÇÃO DE SAÚDE MENTAL	1	
	GERENTE DA SEÇÃO DE SAÚDE BUCAL	1	
	GERENTE DA SEÇÃO DE APOIO DIAGNÓSTICO	1	
	GERENTE DA SEÇÃO DE VIGILÂNCIA SANITÁRIA	1	
	GERENTE DA SEÇÃO DE VIGILÂNCIA EPIDEMIOLÓGICA	1	
	GERENTE DA SEÇÃO DE CONTROLE DE ZOOSE	1	
	GERENTE DA SEÇÃO DE URGÊNCIAS	1	
	GERENTE DA SEÇÃO DE COMPRAS E LICITAÇÕES DA SAÚDE	1	
	GERENTE DA SEÇÃO ADMINISTRATIVA	1	
	GERENTE DA SEÇÃO DE SEÇÃO DE REGULAÇÃO	1	
	GERENTE DA SEÇÃO DE CONTROLE AVALIAÇÃO E AUDITORIA	1	
	GERENTE DA SEÇÃO DE CONTROLE E MEDIÇÃO	1	
	GERENTE DA SEÇÃO DE TOPOGRAFIA	1	
	GERENTE DA SEÇÃO DE ESTUDOS E PROJETOS	1	
	GERENTE DA SEÇÃO DE CÁLCULOS E ESPECIFICAÇÕES	1	
	GERENTE DA SEÇÃO DE TERRAPLENAGEM E PAVIMENTAÇÃO	1	
	GERENTE DA SEÇÃO DE OBRAS DE ARTE	1	
	GERENTE DA SEÇÃO DE EDIFICAÇÕES	1	
	GERENTE DA SEÇÃO DE INSTALAÇÕES	1	
	GERENTE DA SEÇÃO DE MARCENARIA E CARPINTARIA	1	
GERENTE DA SEÇÃO DE PARQUES E JARDINS	1		
GERENTE DA SEÇÃO DE CONTROLE AMBIENTAL	1		
GERENTE DA SEÇÃO DE FISCALIZAÇÃO DE SERVIÇOS URBANOS	1		
GERENTE DA SEÇÃO DE GESTÃO DE CONTRATOS	1		
GERENTE DA SEÇÃO DE TRANSPORTES ESPECIAIS E COLETIVOS	1		
GERENTE DA SEÇÃO DE TRÂNSITO	1		
GERENTE DA SEÇÃO DE LICENCIAMENTO DE OBRAS	1		
GERENTE DA SEÇÃO DE FISCALIZAÇÃO DE OBRAS E POSTURAS	1		
GERENTE DA SEÇÃO DE PROJETOS E PROGRAMAS ESPECIAIS	1		
GERENTE DA SEÇÃO DE EDUCAÇÃO INFANTIL	1		

GRUPO VII	GERENTE DA SEÇÃO DE ENSINO FUNDAMENTAL	1	4.432,35
	GERENTE DA SEÇÃO DE INFORMAÇÕES, REGULAMENTAÇÃO E FUNCIONAMENTO DE ENSINO	1	
	GERENTE DA SEÇÃO DE ARTICULAÇÃO E APOIO A GESTÃO ESCOLAR	1	
	GERENTE DA SEÇÃO DE APOIO AO EDUCANDO	1	
	GERENTE DA SEÇÃO DE MOVIMENTAÇÃO E CONTROLE FUNCIONAL	1	
	GERENTE DA SEÇÃO DE INCLUSÃO PRODUTIVA	1	
	GERENTE DA SEÇÃO DE SEGURANÇA ALIMENTAR NUTRICIONAL SUSTENTÁVEL	1	
	GERENTE DA SEÇÃO DE PROTEÇÃO SOCIAL ESPECIAL DE ALTA COMPLEXIDADE	1	
	GERENTE DA SEÇÃO DE PROTEÇÃO SOCIAL ESPECIAL DE MÉDIA COMPLEXIDADE	1	
	GERENTE DA SEÇÃO DE AÇÕES INTERSETORIAIS E EVENTOS	1	
	GERENTE DA SEÇÃO DE POLÍTICAS PÚBLICAS, FOMENTO E INCENTIVO AO ESPORTE E LAZER	1	
	GERENTE DA SEÇÃO DE PATRIMÔNIO E INCENTIVO CULTURAL	1	
	GERENTE DA SEÇÃO DE VIGILÂNCIA PATRIMONIAL	1	
	GERENTE DA SEÇÃO DE SEÇÃO DE EDUCAÇÃO CIDADÃ	1	
	COORDENADOR DE UNIDADE DE SAUDE	21	
	COORDENADOR DO SERVIÇO DE ATENÇÃO DOMICILIAR	1	

GRUPO VIII	GERENTE DA UNIDADE SECRETARIA GERAL	1	3.864,42
	GERENTE DA UNIDADE OFICINA MECÂNICA	1	
	GERENTE DA UNIDADE CENTRO DE QUALIFICAÇÃO PROFISSIONAL	1	
	GERENTE DA UNIDADE DE GESTÃO DE CONTRATOS E CONVÊNIOS DA SAÚDE	1	
	GERENTE DA UNIDADE LABORATÓRIO DE FITOTERAPIA	1	
	GERENTE DA UNIDADE CENTRO DE ATENÇÃO PSICOSOCIAL INFANTIL	1	
	GERENTE DA UNIDADE CENTRO DE ATENÇÃO PSICOSOCIAL II	1	
	GERENTE DA UNIDADE CENTRO DE ATENÇÃO PSICOSOCIAL ÁLCOOL E DROGA	1	
	GERENTE DA UNIDADE CENTRO ESPECIALIZADO DE ODONTOLOGIA	1	
	GERENTE DA UNIDADE CENTRO DE REFERÊNCIA EM SAÚDE DO TRABALHADOR	1	
	GERENTE DA UNIDADE LABORATÓRIO DE ANÁLISES CLÍNICAS	1	
	GERENTE DA UNIDADE ADMINISTRATIVA DE PRONTO ATENDIMENTO	1	
	GERENTE DA UNIDADE ASSISTENCIAL DE PRONTO ATENDIMENTO	1	
	GERENTE DA UNIDADE HOSPITALAR ASSISTENCIAL	1	
	GERENTE DA UNIDADE HOSPITALAR ADMINISTRATIVA	1	
	GERENTE DA UNIDADE AUTORIZAÇÃO MÉDICA	1	
	GERENTE DA UNIDADE DE GESTÃO DE CONTRATOS E CONVÊNIOS DE OBRAS PÚBLICAS	1	
	GERENTE DA UNIDADE LABORATÓRIO DE ANÁLISE DE SOLO	1	
	GERENTE DA UNIDADE INDÚSTRIA DE ARTEFATOS DE CIMENTO	1	
	GERENTE DA UNIDADE CEMITÉRIOS	1	
	GERENTE DA UNIDADE PARQUE IPANEMA	1	
	GERENTE DA UNIDADE OFICINA DE SINALIZAÇÃO	1	
	GERENTE DA UNIDADE GESTÃO DE CONTRATOS E CONVÊNIOS DA EDUCAÇÃO	1	
	GERENTE DA UNIDADE CENTRO DE PESQUISA, FORMAÇÃO E AVALIAÇÃO PEDAGÓGICA	1	
	GERENTE DA UNIDADE PARQUE DA CIÊNCIA	1	
	GERENTE DA UNIDADE CENTRO CULTURAL E ESPORTIVO 7 DE OUTUBRO	1	
	GERENTE DA UNIDADE CENTRO EDUCACIONAL PEDAGÓGICO E DE APERFEIÇOAMENTO INTEGRAL	1	
	GERENTE DA UNIDADE OUVIDORIA	1	
	GERENTE DA UNIDADE DE GESTÃO DE CONTRATOS E CONVÊNIOS DA ASSISTENCIA SOCIAL	1	
	GERENTE DA UNIDADE CADASTRO ÚNICO DA ASSISTENCIAL SOCIAL	1	
	GERENTE DA UNIDADE CENTRO DE REFERÊNCIA DE ASSISTENCIA SOCIAL	6	
	GERENTE DA UNIDADE CENTRO DE REFERÊNCIA ESPECIALIZADO PARA POPULAÇÃO EM SITUAÇÃO DE RUA	1	
	GERENTE DA UNIDADE CENTRO DE REFERÊNCIA ESPECIALIZADO DE ASSISTENCIA SOCIAL	2	

GRUPO VIII	GERENTE DA UNIDADE DE GESTÃO DE CONTRATOS E CONVÊNIOS DE CULTURA ESPORTE E LAZER	1	3.864,42
	GERENTE DA UNIDADE ESTÁDIO MUNICIPAL	1	
	GERENTE DA UNIDADE BIBLIOTECA PÚBLICA	1	
	GERENTE DA UNIDADE ESTAÇÃO MEMÓRIA	1	
	GERENTE DA UNIDADE ESCOLA DE MÚSICA	1	
	GERENTE DA UNIDADE ESTAÇÃO POUSO DE ÁGUA LIMPA	1	
	GERENTE DA UNIDADE DE GESTÃO DE POLÍTICAS PÚBLICAS PARA MULHERES	1	
	GERENTE DA UNIDADE DEFESA CIVIL	1	
	ASSESSOR DE RELACOES SOCIAIS	6	
	ASSISTENTE DE COMUNICACAO SOCIAL	4	
	COORDENADOR DE SERVICOS DE SAUDE	12	

GRUPO IX	ENCARREGADO DE SERVIÇOS DE SAÚDE	10	2.768,83
----------	----------------------------------	----	----------

GRUPO X	AGENTE DE MOBILIZACAO SOCIAL	6	2.393,92
	COORDENADOR DE POLITICAS DA ASSISTENCIA SOCIAL	4	
	SECRETARIO DA JUNTA ADMINISTRATIVA DE RECURSOS DE INFRAÇÕES	1	



PREFEITURA MUNICIPAL DE IPATINGA

CNPJ 19.876.424/0001-42
Avenida Maria Jorge Selim de Sales, 100 – Centro- Telefone (0xx) 31 3829-8000
35160-011-IPATINGA-MINAS GERAIS

IMPACTO ORÇAMENTÁRIO – FINANCEIRO **Organização Administrativa do Poder Executivo Municipal**

Em observância à Lei de Responsabilidade Fiscal, em seu art. 16, o presente tem por objetivo estimar o impacto orçamentário-financeiro para o Projeto de Lei que “altera os anexos I e II da Lei Municipal nº 3.949, de 25 de julho de 2019, que dispõe sobre a Organização Administrativa do Poder Executivo Municipal e dá outras providências”, que contém as seguintes alterações:

- **Anexo II, Grupo VIII** - alteração do quantitativo de cargo de Coordenador de Serviços de Saúde, de 10 (dez) para 12 (doze) vagas;
- **Anexo II, Grupo VIII** - alteração do quantitativo de cargo de Assessor de Relações Sociais, de 05 (cinco) para 06 (seis) vagas;
- **Mudança de posicionamento do cargo Coordenador do Serviço de Atendimento Domiciliar**, que sai do Grupo VIII e passa para o Grupo VII.

	Estimativa de Impacto		
	2019	2020	2021
JAN	-	17.251,26	17.251,26
FEV	-	17.251,26	17.251,26
MAR	-	17.251,26	17.251,26
ABR	-	17.251,26	17.251,26
MAI	-	17.251,26	17.251,26
JUN	-	17.251,26	17.251,26
JUL	-	17.251,26	17.251,26
AGO	-	17.251,26	17.251,26
SET	17.251,26	17.251,26	17.251,26
OUT	17.251,26	17.251,26	17.251,26
NOV	17.251,26	17.251,26	17.251,26
DEZ	17.251,26	17.251,26	17.251,26
TOTAL DO IMPACTO NO ANO	69.005,02	207.015,07	207.015,07

Conforme demonstrado acima, o impacto financeiro da alteração ora pleiteada para o exercício de 2019 será de R\$ 69.005,20 (sessenta e nove mil, cinco reais e vinte centavos) e, para os exercícios de 2020 e 2021 consecutivamente, o valor de R\$ 207.015,07 (duzentos e sete mil e quinze reais e sete centavos).

Ipatinga, 14 de agosto de 2019,


Maíra Maiolo Goulart Pereira
Departamento de Administração Financeira
Secretaria Municipal de Fazenda