



  
14:55

## PARECER E REDAÇÃO FINAL DO PROJETO DE LEI Nº 93/2019

De iniciativa do Executivo Municipal, o projeto epigrafado "Altera o Anexo IX da Lei nº 3.350 de 12 de junho de 2014, que institui o Plano Diretor do Município de Ipatinga".

Submetido à deliberação do Plenário, foi o projeto aprovado nas discussões e votações regimentais, sem emenda.

Assim sendo, opinamos por se dar à proposição a seguinte redação final, que está de acordo com o aprovado.

### PROJETO DE LEI N.º 93/2019.

"Altera o Anexo IX da Lei nº 3.350 de 12 de junho de 2014, que institui o Plano Diretor do Município de Ipatinga."

A CÂMARA MUNICIPAL DE IPATINGA aprovou:

Art. 1º O Anexo IX - Mapa do Zoneamento Urbano da Lei n.º 3.350 de 12 de junho de 2014, que Institui o Plano Diretor do Município de Ipatinga, passa a vigor na forma do Anexo desta Lei.

Art. 2º Esta Lei entra em vigor na data de sua publicação.

Plenário Elísio Felipe Reyder, 26 de agosto de 2019.

### COMISSÃO DE LEGISLAÇÃO, JUSTIÇA E REDAÇÃO

  
SEBASTIÃO FERREIRA GUEDES  
Presidente

  
ADELSON FERNANDES DA SILVA  
Vice-Presidente

  
WERLEY GLICÉRIO FURBINO DE ARAÚJO  
Relator



CÂMARA MUNICIPAL DE IPATINGA  
ESTADO DE MINAS GERAIS

**ANEXO I**  
**ORGANOGRAMA DA ESTRUTURA ORGANIZACIONAL DO PODER EXECUTIVO MUNICIPAL**  
(a que se refere o Anexo I da lei 3.949, de 25 de julho de 2019 )

A S S E S O R A M E N T O

CHEFE DO  
PODER EXECUTIVO

GABINETE DO CHEFE DO  
PODER EXECUTIVO

SECRETARIA MUNICIPAL  
DE GOVERNO

PROCURADORIA  
GERAL DO MUNICIPIO

SECRETARIA MUNICIPAL  
DE  
COMUNICAÇÃO SOCIAL

CONTROLADORIA  
GERAL DO MUNICIPIO

SECRETARIA MUNICIPAL  
EXECUTIVA

SECRETARIA  
MUNICIPAL DE  
PLANEJAMENTO

SECRETARIA  
MUNICIPAL DE  
FAZENDA

SECRETARIA  
MUNICIPAL DE  
ADMINISTRAÇÃO

SECRETARIA  
MUNICIPAL DE  
DADOS

SECRETARIA MUNICIPAL  
DE DESENVOLVIMENTO  
ECONÔMICO E TURISMO

SECRETARIA MUNICIPAL  
DE SEGURANÇA E  
CONVIVÊNCIA CIDADÃ

A P O I O

SECRETARIA  
MUNICIPAL DE  
SAÚDE

SECRETARIA  
MUNICIPAL DE  
OBRAS PÚBLICAS

SECRETARIA MUNICIPAL  
DE SERVIÇOS URBANOS  
E MEIO AMBIENTE

SECRETARIA MUNICIPAL  
DE  
EDUCAÇÃO

SECRETARIA MUNICIPAL  
DE  
ASSISTÊNCIA SOCIAL

SECRETARIA MUNICIPAL  
DE CULTURA,  
ESPORTE E LAZER

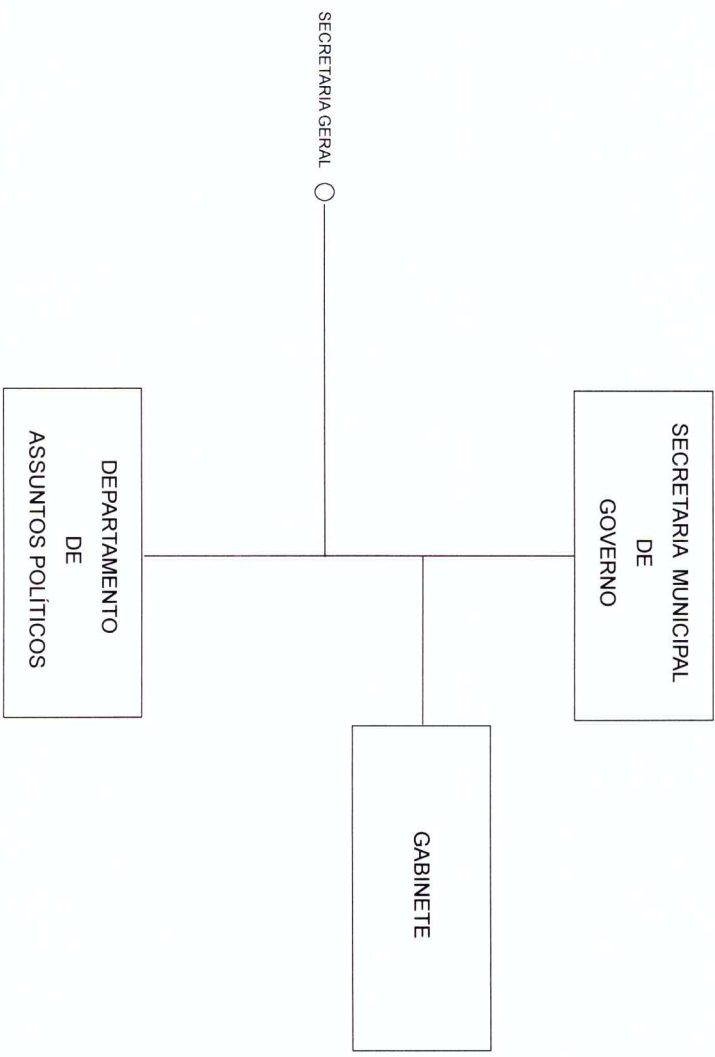
F I M



CÂMARA MUNICIPAL DE IPATINGA  
ESTADO DE MINAS GERAIS

GABINETE DO PREFEITO

GABINETE DO CHEFE DO  
PODER EXECUTIVO



LEGENDA  
SUBORDINAÇÃO DIRETA ———  
UNIDADES DE SERVIÇO ○



PROCURADORIA  
GERAL DO MUNICÍPIO

GABINETE

DEPARTAMENTO DA PROCURADORIA  
JUDICIAL E  
EXTRAJUDICIAL

SEÇÃO  
DE  
PROCESSOS  
JUDICIAIS

SEÇÃO  
DE  
PROCESSOS  
EXTRA-  
JUDICIAIS

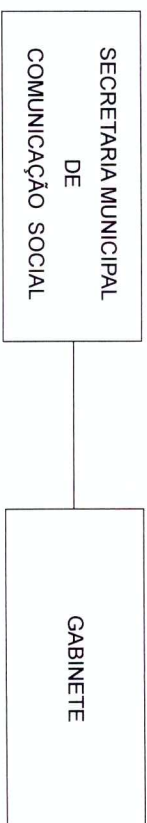
DEPARTAMENTO DA PROCURADORIA  
CONSULTIVA

SEÇÃO DE  
CONSULTORIA  
EM  
LICITAÇÕES E  
CONTRATOS

SEÇÃO  
DE  
CONSULTORIA  
A  
ADMINIS-  
TRATIVA

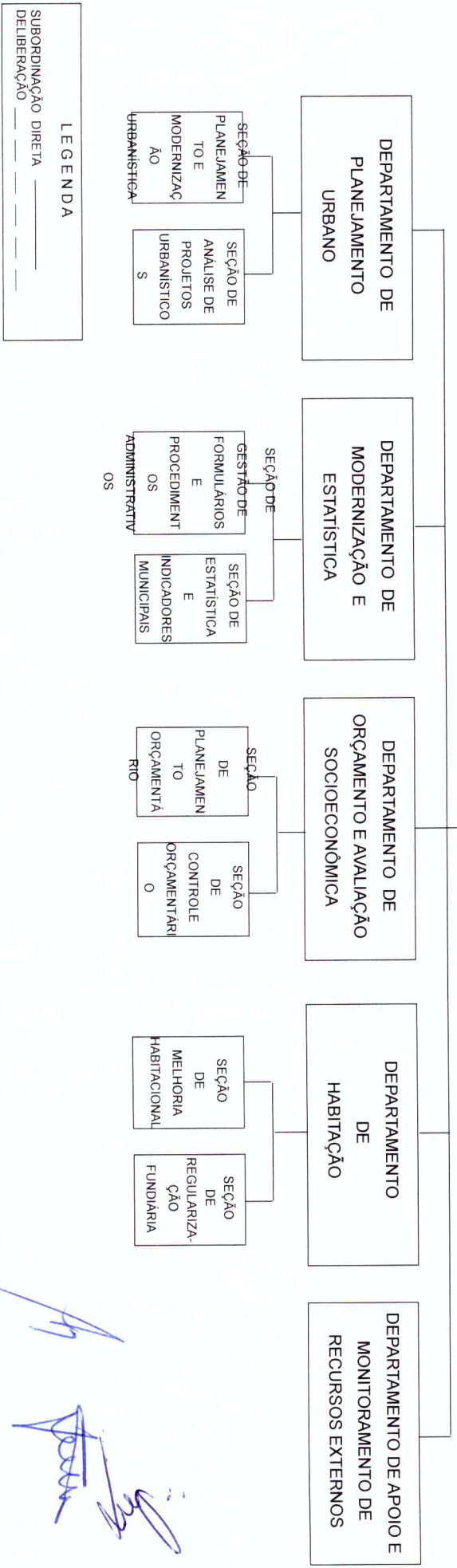
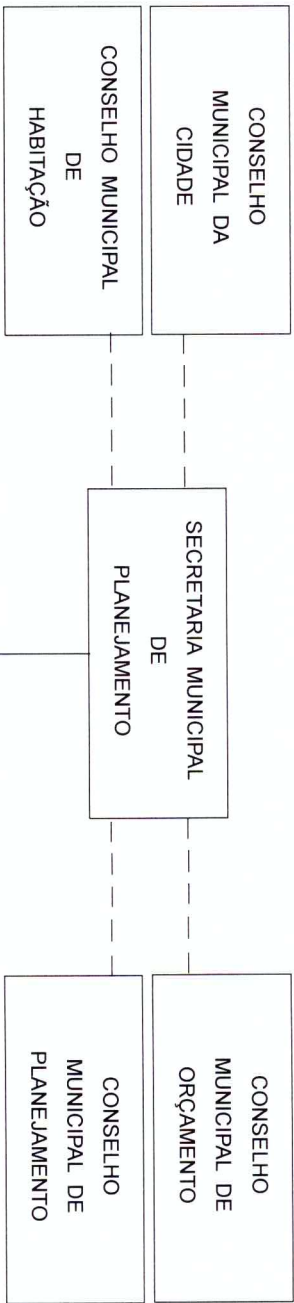
LEGENDA

SUBORDINAÇÃO DIRETA ———



LEGENDA

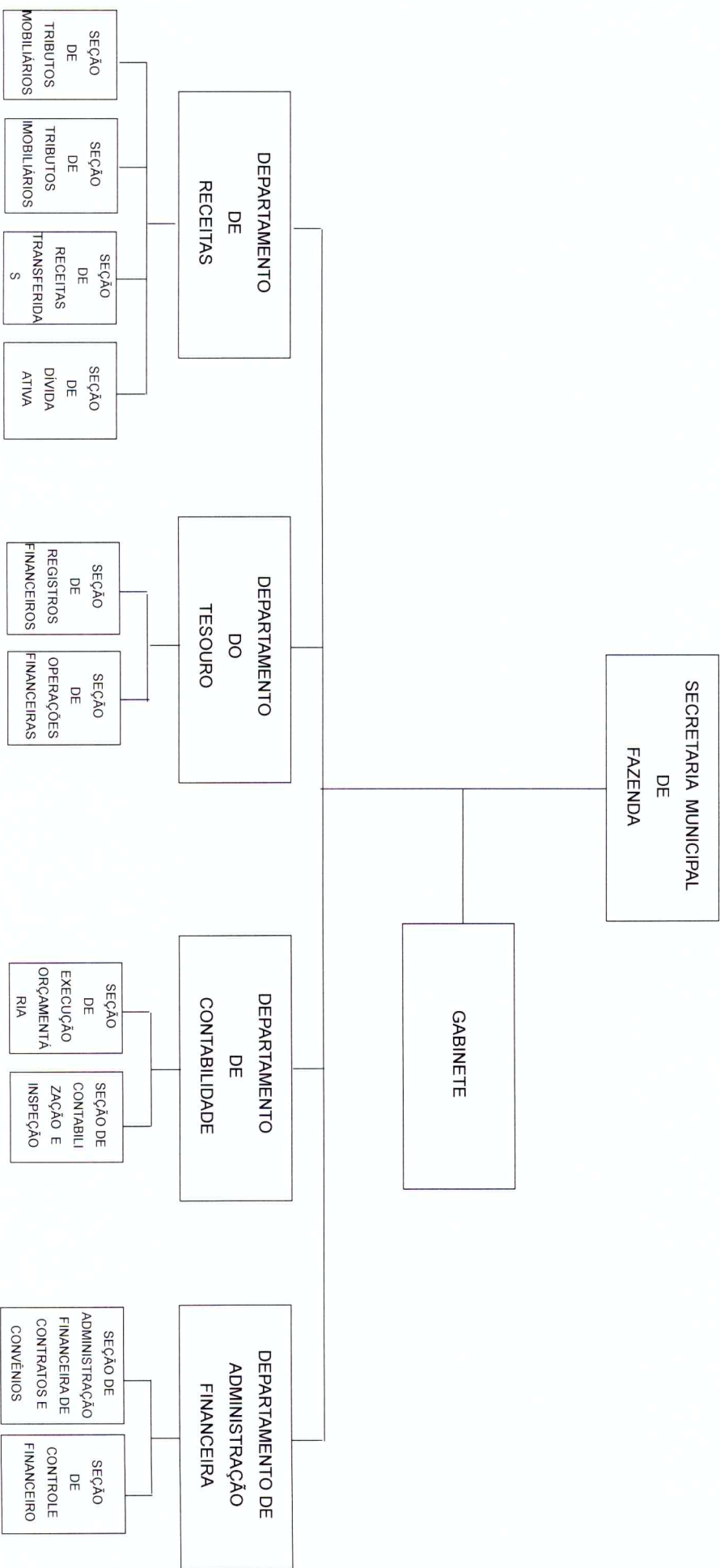
SUBORDINAÇÃO DIRETA \_\_\_\_\_



LEGENDA

SUBORDINAÇÃO DIRETA \_\_\_\_\_

DELIBERAÇÃO - - - - -



LEGENDA

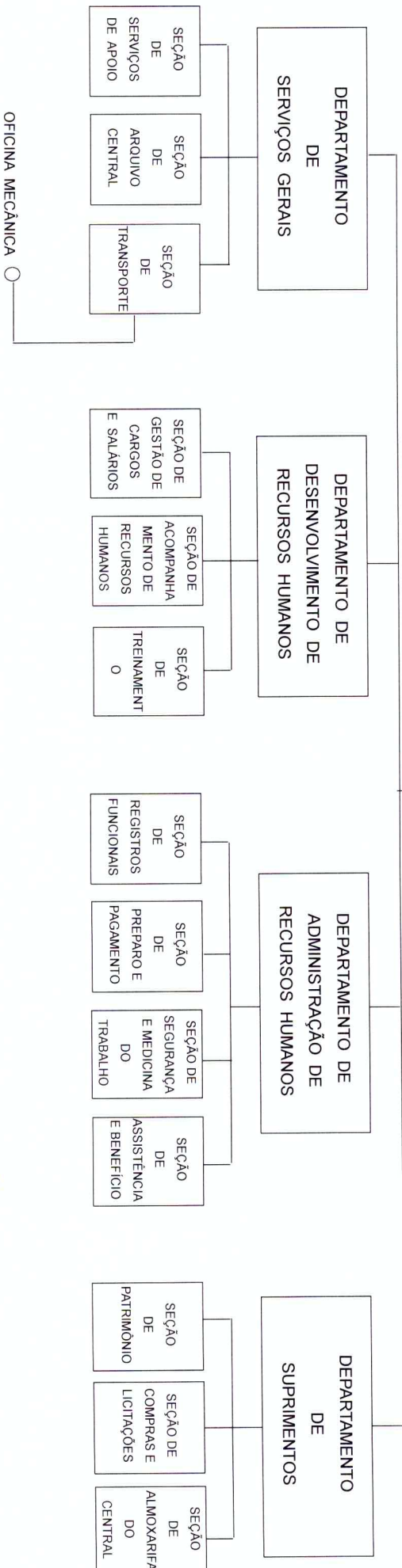
SUBORDINAÇÃO DIRETA





SECRETARIA MUNICIPAL  
DE  
ADMINISTRAÇÃO

GABINETE

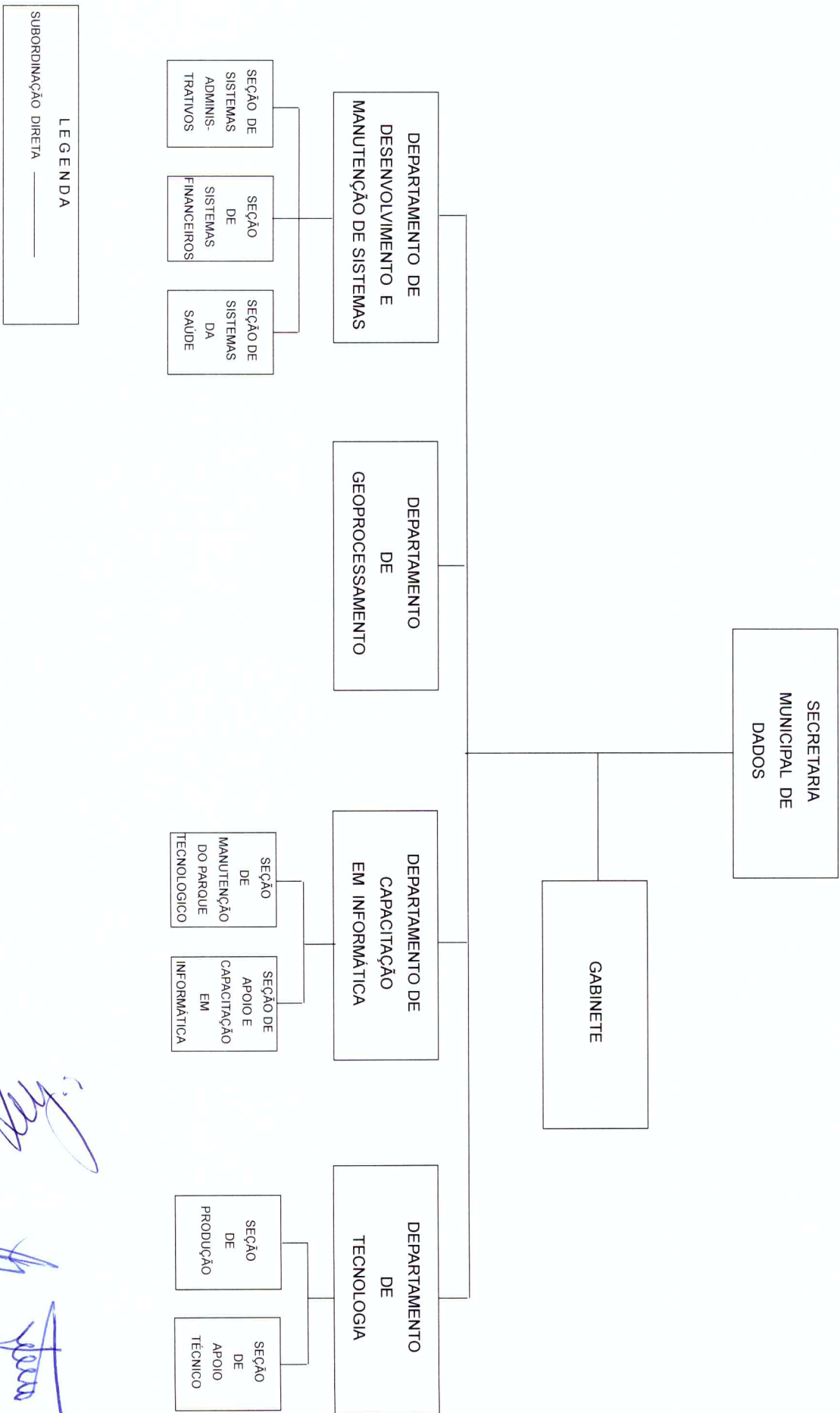


LEGENDA

SUBORDINAÇÃO DIRETA



UNIDADES DE SERVIÇO





CONSELHO MUNICIPAL DE TURISMO

SECRETARIA MUNICIPAL DE DESENVOLVIMENTO ECONÔMICO E TURISMO

GABINETE

DEPARTAMENTO DE APOIO AO DESENVOLVIMENTO

SEÇÃO DE INDÚSTRIA E COMERCIO

SEÇÃO DE TURISMO

SEÇÃO DE APOIO À PRODUÇÃO RURAL

CENTRO DE QUALIFICAÇÃO PROFISSIONAL

LEGENDA  
SUBORDINAÇÃO DIRETA \_\_\_\_\_  
DELIBERAÇÃO - - - - -  
UNIDADES DE SERVIÇO ○



CONSELHO MUNICIPAL  
DE POLÍTICAS PÚBLICAS  
SOBRE DROGAS

SECRETARIA MUNICIPAL  
DE  
SAÚDE

CONSELHO  
MUNICIPAL  
DE SAÚDE

GESTÃO DE CONTRATOS  
E CONVÊNIOS DA SAÚDE

GABINETE

DEPARTAMENTO  
DE  
ATENÇÃO BÁSICA

DEPARTAMENTO  
DE ATENÇÃO  
ESPECIALIZADA

DEPARTAMENTO DE  
VIGILÂNCIA EM  
SAÚDE

DEPARTAMENTO DE  
ADMINISTRAÇÃO  
HOSPITALAR E URGÊNCIAS

DEPARTAMENTO  
DE ADMINISTRAÇÃO DO  
FUNDO MUNICIPAL DE SAÚDE

DEPARTAMENTO  
DE  
REGULAÇÃO

POLICLÍNICA  
MUNICIPAL

SEÇÃO  
DE  
LINHA DE  
CUIDADOS

SEÇÃO  
DE  
ASSISTÊNCIA  
FARMACÊUTI  
CA

SEÇÃO  
DE  
SAÚDE  
MENTAL

SEÇÃO  
DE  
SAÚDE  
BUCAL

SEÇÃO  
DE  
APOIO  
DIAGNÓSTICO

SEÇÃO  
DE  
VIGILÂNCIA  
SANITÁRIA

SEÇÃO  
DE  
VIGILÂNCIA  
EPIDEMIO-  
LÓGICA

SEÇÃO DE  
CONTROLE  
DE  
ZOOSES

SEÇÃO DE  
URGÊNCIA

UNIDADE DE  
PRONTO  
ATENDIMENTO

SERVIÇO DE  
ATENÇÃO  
DOMICILAR

SERVIÇO DE  
ATENDEMENTO  
MÓVEL DE  
URGÊNCIA

HOSPITAL  
MUNICIPAL

UNIDADE HOSPITALAR  
ASSISTENCIAL

UNIDADE HOSPITALAR  
ADMINISTRATIVA

SEÇÃO  
DE COMPRAS  
E LICITAÇÕES  
DA SAÚDE

SEÇÃO  
ADMINISTRATI  
VA

SEÇÃO  
DE  
REGULAÇÃO

SEÇÃO DE  
CONTROLE  
E AVALIAÇÃO E  
AUDITORIA

UNIDADE DE  
AUTORIZAÇÃO  
MÉDICA

LABORATÓRIO DE FITOTERAPIA

CAPS I

CAPS II

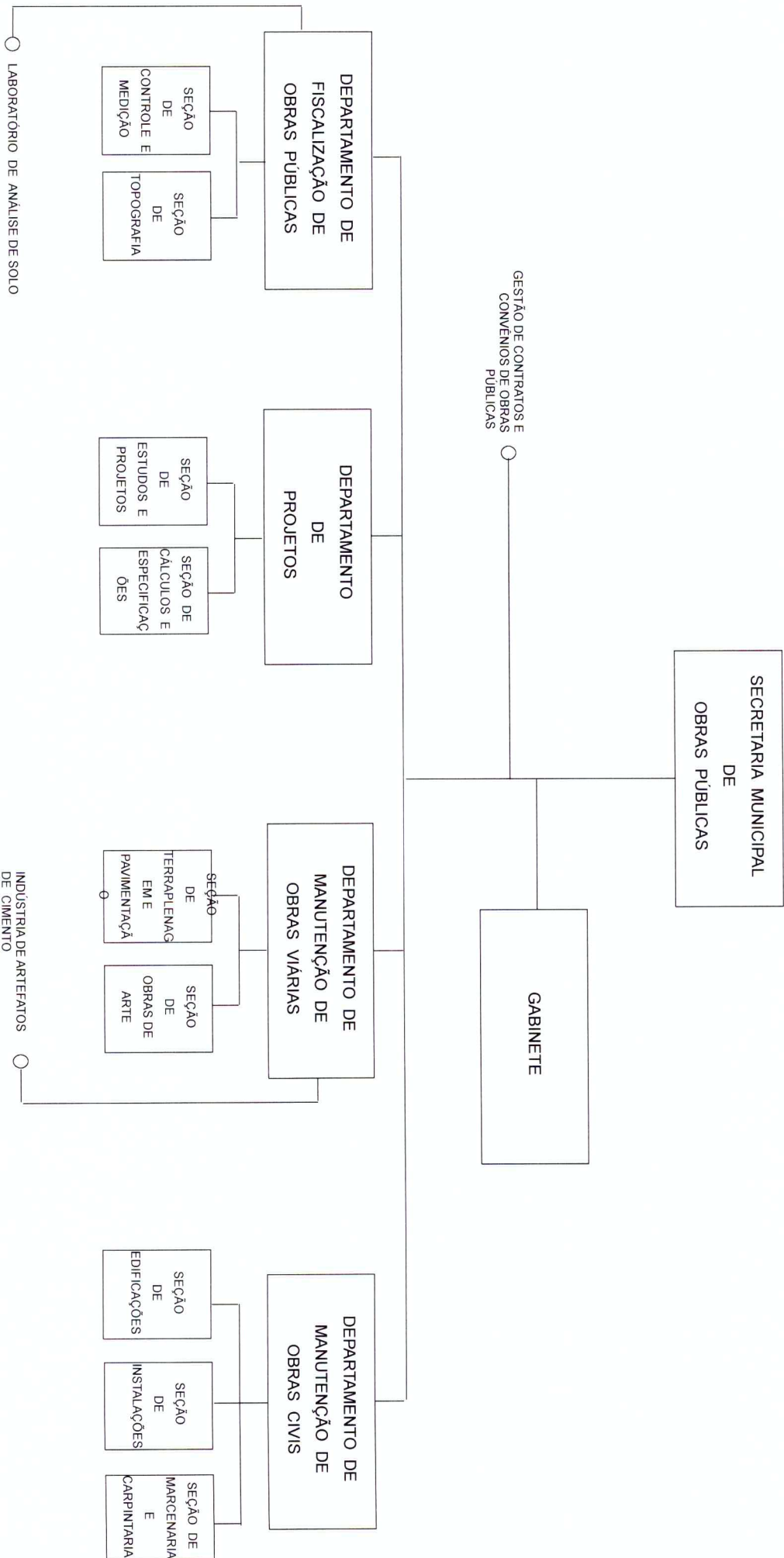
CAPS AD

CENTRO DE REFERÊNCIA  
EM SAÚDE DO TRABALHADOR

UNIDADE BÁSICA DE SAÚDE

LABORATÓRIO DE ANÁLISES CLÍNICAS

LEGENDA  
SUBORDINAÇÃO DIRETA ———  
SUBORDINAÇÃO INDIRETA - - - - -  
DELIBERAÇÃO - - - - -  
UNIDADES DE SERVIÇO —○



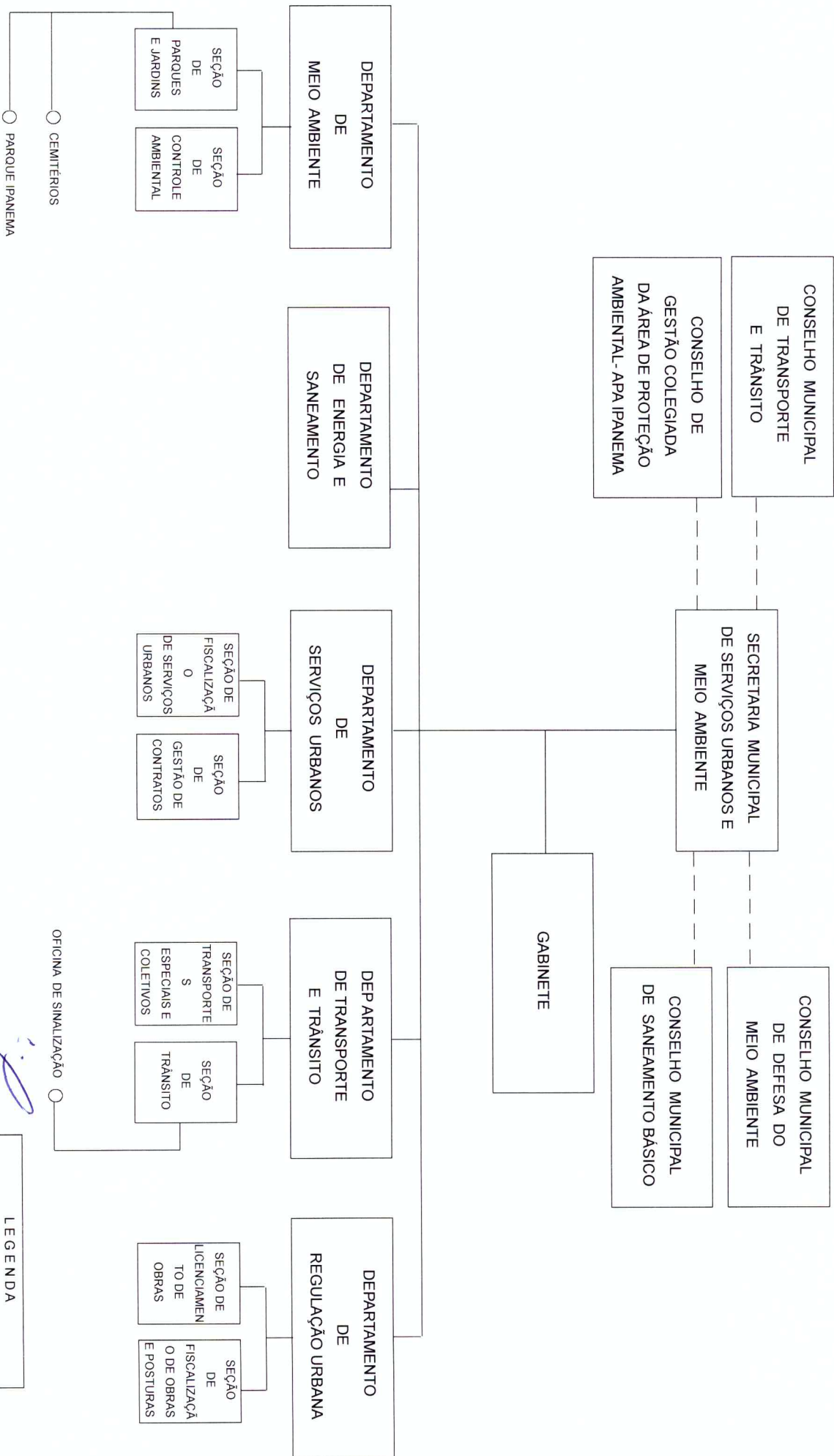
LEGENDA

SUBORDINAÇÃO DIRETA ——— ○

UNIDADES DE SERVIÇO ——— ○



SECRETARIA MUNICIPAL DE SERV. URB. E MEIO AMBIENTE



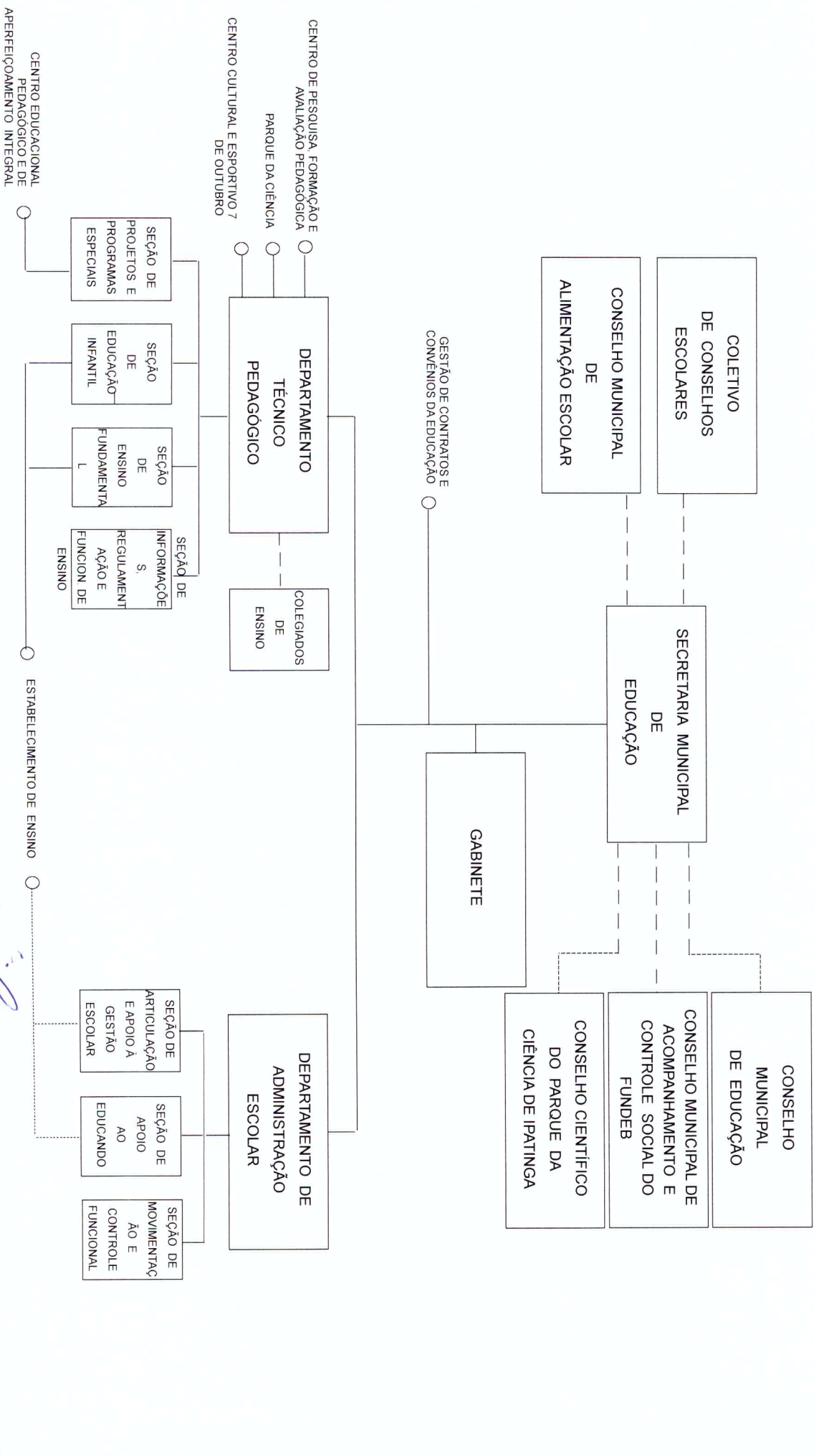
**LEGENDA**

SUBORDINAÇÃO DIRETA \_\_\_\_\_

DELIBERAÇÃO - - - - -

UNIDADES DE SERVIÇO ○

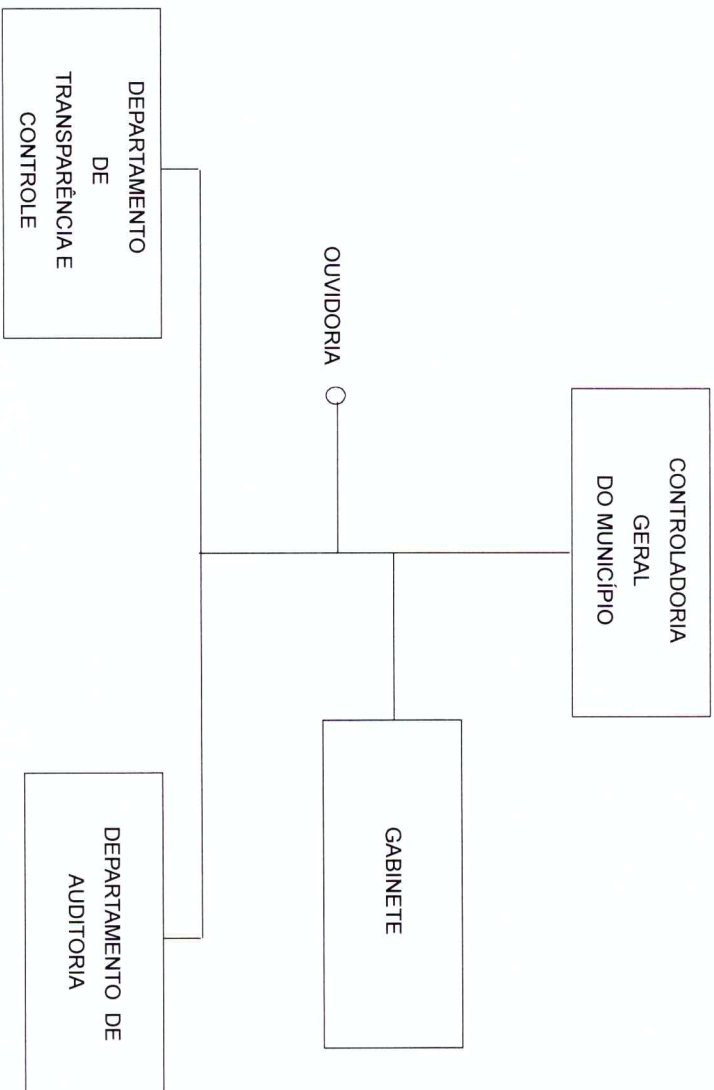
*[Handwritten signatures in blue ink]*



LEGENDA

SUBORDINAÇÃO DIRETA ———— DELIBERAÇÃO - - - - -  
 SUBORDINAÇÃO INDIRETA - - - - - UNIDADES DE SERVIÇO ○

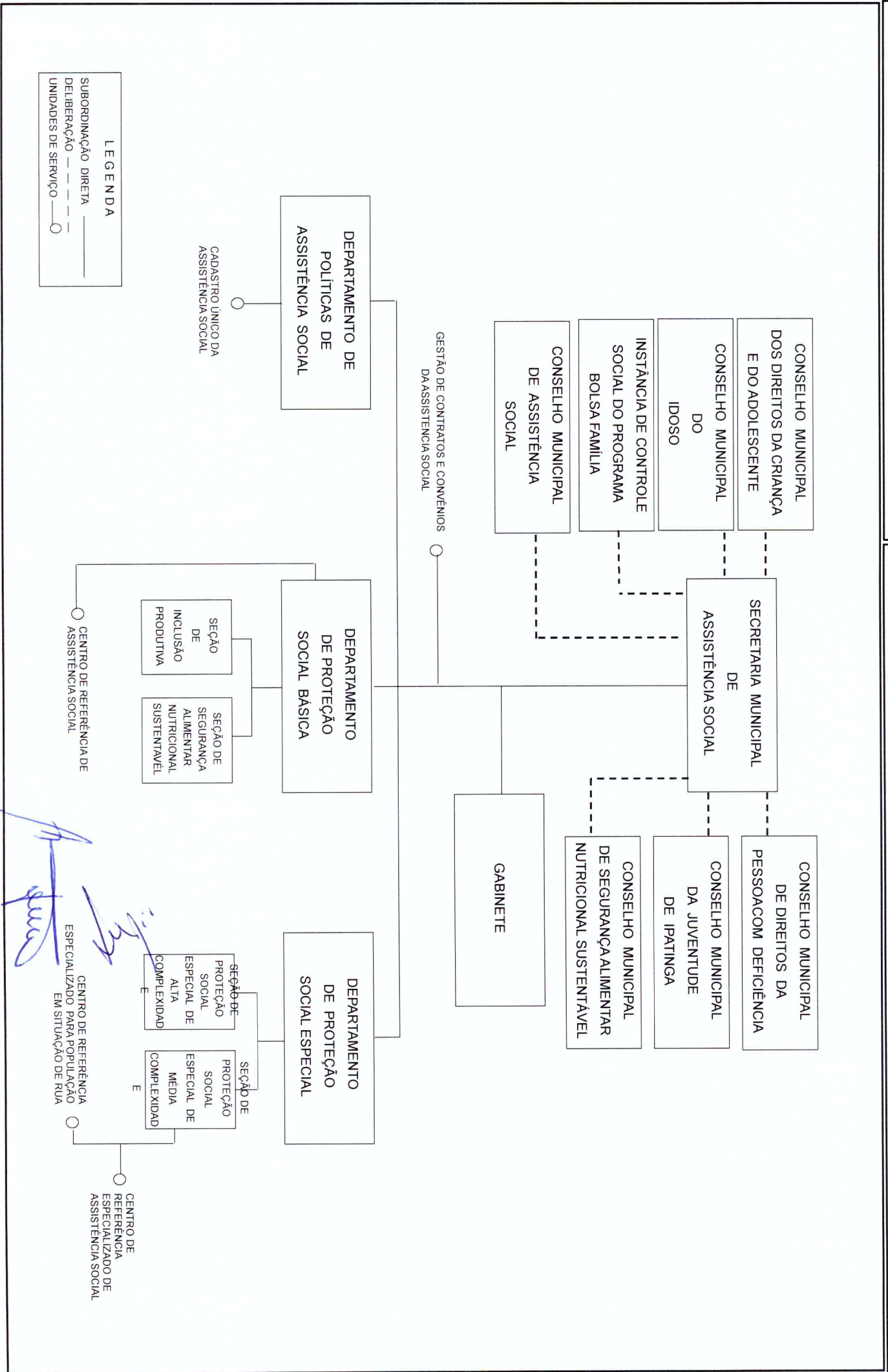
  

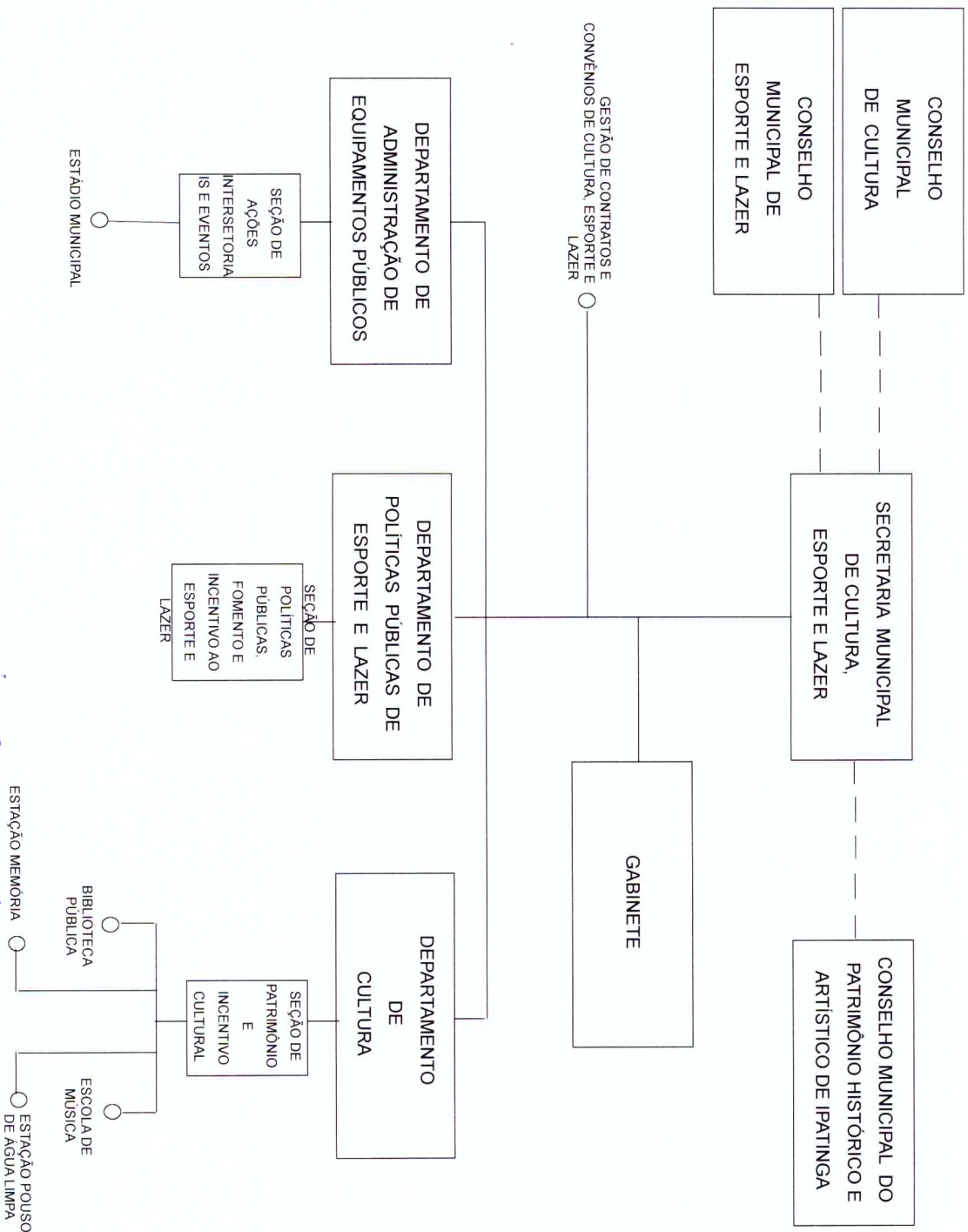



LEGENDA

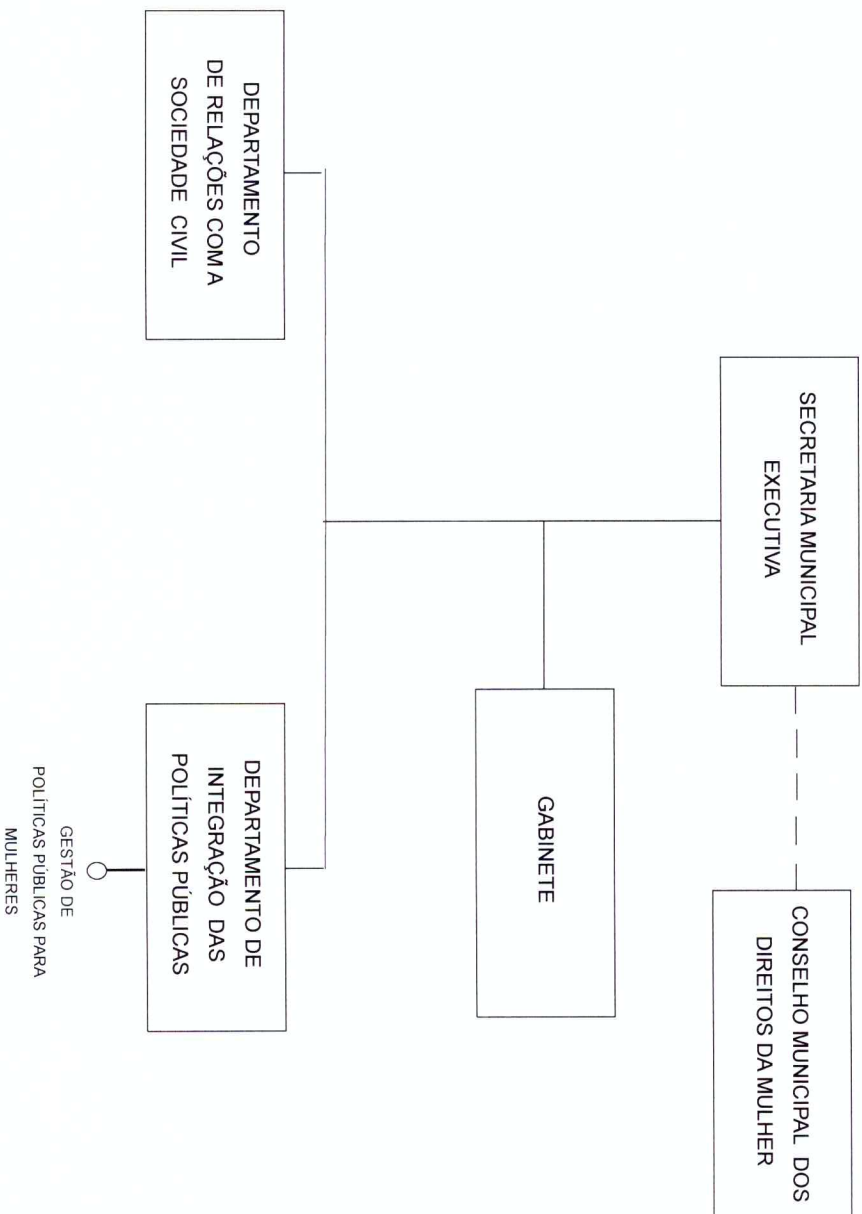
SUBORDINAÇÃO DIRETA ———  
UNIDADES DE SERVIÇO ○





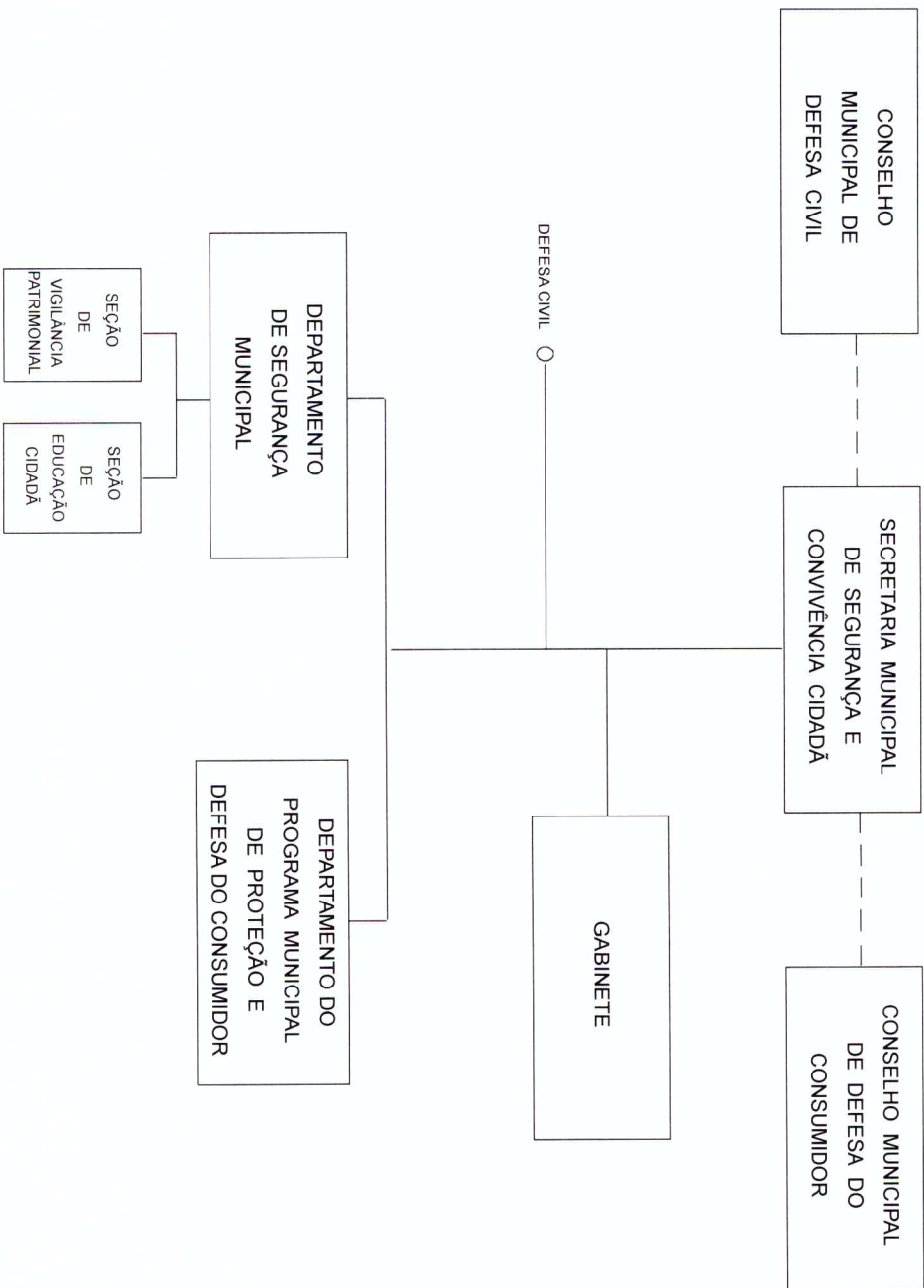


LEGENDA  
SUBORDINAÇÃO DIRETA \_\_\_\_\_  
DELIBERAÇÃO - - - - -  
UNIDADES DE SERVIÇO ○



LEGENDA

SUBORDINAÇÃO DIRETA \_\_\_\_\_  
DELIBERAÇÃO - - - - -  
UNIDADES DE SERVIÇO ○



LEGENDA

SUBORDINAÇÃO DIRETA \_\_\_\_\_

DELIBERAÇÃO - - - - -

UNIDADES DE SERVIÇO ○



**CÂMARA MUNICIPAL DE IPATINGA**  
**ESTADO DE MINAS GERAIS**  
Assessoria Técnica

## ANEXO II

### GRUPOS DE CARGOS DE AGENTES POLÍTICOS E DE CARGOS DE PROVIMENTO EM COMISSÃO

(a que se refere o Anexo II da Lei 3.949, de 25 de julho de 2019)



**CÂMARA MUNICIPAL DE IPATINGA**  
**ESTADO DE MINAS GERAIS**  
Assessoria Técnica

**ANEXO II – GRUPOS DE CARGOS DE AGENTES POLÍTICOS E DE CARGOS DE PROVIMENTO EM COMISSÃO**

NÍVEL SALARIAL	CARGOS DE AGENTES POLÍTICOS E CARGOS DE PROVIMENTO EM COMISSÃO	Nº DE CARGOS	VENCIMENTO
GRUPO I AGENTES POLÍTICOS	CONTROLADOR GERAL DO MUNICÍPIO	1	10.225,91
	PROCURADOR GERAL DO MUNICÍPIO	1	
	SECRETARIO DE ASSUNTOS INSTITUCIONAIS	1	
	SECRETARIO MUNICIPAL	15	

GRUPO II	CHEFE DE GABINETE DO PREFEITO	1	6.652,69
	CONSULTOR GERAL	1	

GRUPO III	CONTROLADOR ADJUNTO	1	6.382,86
	PROCURADOR ADJUNTO	1	
	SECRETARIO ADJUNTO	15	

GRUPO IV	DIRETOR DO DEPARTAMENTO DE ASSUNTOS POLÍTICOS	1	5.835,07
	DIRETOR DO DEPARTAMENTO DA PROCURADORIA JUDICIAL E EXTRAJUDICIAL	1	
	DIRETOR DO DEPARTAMENTO DA PROCURADORIA CONSULTIVA	1	
	DIRETOR DO DEPARTAMENTO DE PLANEJAMENTO URBANO	1	
	DIRETOR DO DEPARTAMENTO DE MODERNIZAÇÃO E ESTATÍSTICA	1	
	DIRETOR DO DEPARTAMENTO DE ORÇAMENTO E AVALIAÇÃO SOCIOECONÔMICA	1	
	DIRETOR DO DEPARTAMENTO DE HABITAÇÃO	1	
	DIRETOR DO DEPARTAMENTO DE APOIO E MONITORAMENTO DE RECURSOS EXTERNOS	1	
	DIRETOR DO DEPARTAMENTO DE RECEITAS	1	
	DIRETOR DO DEPARTAMENTO DO TESOUREIRO	1	
	DIRETOR DO DEPARTAMENTO DE CONTABILIDADE	1	
	DIRETOR DO DEPARTAMENTO DE ADMINISTRAÇÃO FINANCEIRA	1	
	DIRETOR DO DEPARTAMENTO DE SERVIÇOS GERAIS	1	
	DIRETOR DO DEPARTAMENTO DE DESENVOLVIMENTO DE RECURSOS HUMANOS	1	
	DIRETOR DO DEPARTAMENTO DE ADMINISTRAÇÃO DE RECURSOS HUMANOS	1	
	DIRETOR DO DEPARTAMENTO DE SUPRIMENTOS	1	
	DIRETOR DO DEPARTAMENTO DE DESENVOLVIMENTO E MANUTENÇÃO DE SISTEMAS	1	
	DIRETOR DO DEPARTAMENTO DE GEOPROCESSAMENTO	1	
	DIRETOR DO DEPARTAMENTO DE CAPACITAÇÃO EM INFORMÁTICA	1	
	DIRETOR DO DEPARTAMENTO DE TECNOLOGIA	1	
	DIRETOR DO DEPARTAMENTO DE APOIO AO DESENVOLVIMENTO	1	
	DIRETOR DO DEPARTAMENTO DE ATENÇÃO BÁSICA	1	
	DIRETOR DO DEPARTAMENTO DE ATENÇÃO ESPECIALIZADA	1	
	DIRETOR DO DEPARTAMENTO DE VIGILÂNCIA EM SAÚDE	1	
	DIRETOR DO DEPARTAMENTO DE ADMINISTRAÇÃO HOSPITALAR E URGÊNCIAS	1	
	DIRETOR DO DEPARTAMENTO DE ADMINISTRAÇÃO DO FUNDO MUNICIPAL DE SAÚDE	1	
	DIRETOR DO DEPARTAMENTO DE REGULAÇÃO	1	
	DIRETOR DO DEPARTAMENTO DE FISCALIZAÇÃO DE OBRAS PÚBLICAS	1	
	DIRETOR DO DEPARTAMENTO DE PROJETOS	1	
	DIRETOR DO DEPARTAMENTO DE MANUTENÇÃO DE OBRAS VIÁRIAS	1	
	DIRETOR DO DEPARTAMENTO DE MANUTENÇÃO DE OBRAS CIVIS	1	
DIRETOR DO DEPARTAMENTO DE MEIO AMBIENTE	1		
DIRETOR DO DEPARTAMENTO DE ENERGIA E SANEAMENTO	1		
DIRETOR DO DEPARTAMENTO DE SERVIÇOS URBANOS	1		
DIRETOR DO DEPARTAMENTO DE TRANSPORTE E TRÂNSITO	1		
DIRETOR DO DEPARTAMENTO DE REGULAÇÃO URBANA	1		



**CÂMARA MUNICIPAL DE IPATINGA**  
**ESTADO DE MINAS GERAIS**  
Assessoria Técnica

GRUPO IV	DIRETOR DO DEPARTAMENTO TÉCNICO PEDAGÓGICO	1	5.835,07
	DIRETOR DO DEPARTAMENTO DE ADMINISTRAÇÃO ESCOLAR	1	
	DIRETOR DO DEPARTAMENTO DE TRANSPARÊNCIA E CONTROLE	1	
	DIRETOR DO DEPARTAMENTO DE AUDITORIA	1	
	DIRETOR DO DEPARTAMENTO DE POLÍTICAS DE ASSISTÊNCIA SOCIAL	1	
	DIRETOR DO DEPARTAMENTO DE PROTEÇÃO SOCIAL BÁSICA	1	
	DIRETOR DO DEPARTAMENTO DE PROTEÇÃO SOCIAL ESPECIAL	1	
	DIRETOR DO DEPARTAMENTO DE ADMINISTRAÇÃO DE EQUIPAMENTOS PÚBLICOS	1	
	DIRETOR DO DEPARTAMENTO DE POLÍTICAS PÚBLICAS DE ESPORTE E LAZER	1	
	DIRETOR DO DEPARTAMENTO DE CULTURA	1	
	DIRETOR DO DEPARTAMENTO DE RELAÇÕES COM A SOCIEDADE CIVIL	1	
	DIRETOR DO DEPARTAMENTO DE INTEGRAÇÃO DAS POLÍTICAS PÚBLICAS	1	
	DIRETOR DO DEPARTAMENTO DE SEGURANÇA MUNICIPAL	1	
	DIRETOR DO DEPARTAMENTO DO PROGRAMA MUNICIPAL DE PROTEÇÃO E DEFESA DO CONSUMIDOR	1	
	ASSESSOR DE COMUNICAÇÃO SOCIAL	8	

GRUPO V	DIRETOR DO HOSPITAL MUNICIPAL	1	5.674,61
	DIRETOR TÉCNICO MÉDICO	2	

GRUPO VI	DIRETOR DA POLICLÍNICA MUNICIPAL	1	5.266,47
	DIRETOR DA UNIDADE DE PRONTO ATENDIMENTO	1	
	DIRETOR DO SERVIÇO DE ATENDIMENTO MÓVEL DE URGÊNCIA	1	

GRUPO VII	GERENTE DA SEÇÃO DE PROCESSOS JUDICIAIS	1	4.432,35
	GERENTE DA SEÇÃO DE PROCESSOS EXTRAJUDICIAIS	1	
	GERENTE DA SEÇÃO DE CONSULTORIA EM LICITAÇÕES E CONTRATOS	1	
	GERENTE DA SEÇÃO DE CONSULTORIA ADMINISTRATIVA	1	
	GERENTE DA SEÇÃO DE PLANEJAMENTO E MODERNIZAÇÃO URBANÍSTICA	1	
	GERENTE DA SEÇÃO DE ANÁLISE DE PROJETOS URBANÍSTICOS	1	
	GERENTE DA SEÇÃO DE GESTÃO DE FORMULÁRIOS E PROCEDIMENTOS ADMINISTRATIVOS	1	
	GERENTE DA SEÇÃO DE ESTATÍSTICA E INDICADORES MUNICIPAIS	1	
	GERENTE DA SEÇÃO DE PLANEJAMENTO ORÇAMENTÁRIO	1	
	GERENTE DA SEÇÃO DE CONTROLE ORÇAMENTÁRIO	1	
	GERENTE DA SEÇÃO DE MELHORIA HABITACIONAL	1	
	GERENTE DA SEÇÃO DE REGULARIZAÇÃO FUNDIÁRIA	1	
	GERENTE DA SEÇÃO DE TRIBUTOS MOBILIÁRIOS	1	
	GERENTE DA SEÇÃO DE TRIBUTOS IMOBILIÁRIOS	1	
	GERENTE DA SEÇÃO DE RECEITAS TRANSFERIDAS	1	
	GERENTE DA SEÇÃO DE DÍVIDA ATIVA	1	
	GERENTE DA SEÇÃO DE REGISTROS FINANCEIROS	1	
	GERENTE DA SEÇÃO DE OPERAÇÕES FINANCEIRAS	1	
	GERENTE DA SEÇÃO DE EXECUÇÃO ORÇAMENTÁRIA	1	
	GERENTE DA SEÇÃO DE CONTABILIZAÇÃO E INSPEÇÃO	1	
	GERENTE DA SEÇÃO DE ADMINISTRAÇÃO FINANCEIRA DE CONTRATOS E CONVÊNIOS	1	
	GERENTE DA SEÇÃO DE CONTROLE FINANCEIRO	1	
	GERENTE DA SEÇÃO DE SERVIÇOS DE APOIO	1	
GERENTE DA SEÇÃO DE ARQUIVO CENTRAL	1		
GERENTE DA SEÇÃO DE TRANSPORTE	1		
GERENTE DA SEÇÃO DE GESTÃO DE CARGOS E SALÁRIOS	1		
GERENTE DA SEÇÃO DE ACOMPANHAMENTO DE RECURSOS HUMANOS	1		



**CÂMARA MUNICIPAL DE IPATINGA**  
**ESTADO DE MINAS GERAIS**  
Assessoria Técnica

	GERENTE DA SEÇÃO DE TREINAMENTO	1	
	GERENTE DA SEÇÃO DE REGISTROS FUNCIONAIS	1	
	GERENTE DA SEÇÃO DE PREPARO E PAGAMENTO	1	
	GERENTE DA SEÇÃO DE SEGURANÇA E MEDICINA DO TRABALHO	1	
	GERENTE DA SEÇÃO DE ASSISTÊNCIA E BENEFÍCIO	1	
	GERENTE DA SEÇÃO DE PATRIMÔNIO	1	
	GERENTE DA SEÇÃO DE COMPRAS E LICITAÇÕES	1	
	GERENTE DA SEÇÃO DE ALMOXARIFADO CENTRAL	1	
	GERENTE DA SEÇÃO DE SISTEMAS ADMINISTRATIVOS	1	
	GERENTE DA SEÇÃO DE SISTEMAS FINANCEIROS	1	
	GERENTE DA SEÇÃO DE SISTEMAS DA SAÚDE	1	
	GERENTE DA SEÇÃO DE MANUTENÇÃO DO PARQUE TECNOLÓGICO	1	
	GERENTE DA SEÇÃO DE APOIO E CAPACITAÇÃO EM INFORMÁTICA	1	
	GERENTE DA SEÇÃO DE PRODUÇÃO	1	
	GERENTE DA SEÇÃO DE APOIO TÉCNICO	1	
	GERENTE DA SEÇÃO DE INDÚSTRIA E COMÉRCIO	1	
	GERENTE DA SEÇÃO DE TURISMO	1	
	GERENTE DA SEÇÃO DE APOIO À PRODUÇÃO RURAL	1	
	GERENTE DA SEÇÃO DE LINHA DE CUIDADOS	1	
	GERENTE DA SEÇÃO DE ASSISTÊNCIA FARMACÊUTICA	1	
	GERENTE DA SEÇÃO DE SAÚDE MENTAL	1	
	GERENTE DA SEÇÃO DE SAÚDE BUCAL	1	
	GERENTE DA SEÇÃO DE APOIO DIAGNÓSTICO	1	
	GERENTE DA SEÇÃO DE VIGILÂNCIA SANITÁRIA	1	
	GERENTE DA SEÇÃO DE VIGILÂNCIA EPIDEMIOLÓGICA	1	
GRUPO VII	GERENTE DA SEÇÃO DE CONTROLE DE ZOOSE	1	4.432,35
	GERENTE DA SEÇÃO DE URGÊNCIAS	1	
	GERENTE DA SEÇÃO DE COMPRAS E LICITAÇÕES DA SAÚDE	1	
	GERENTE DA SEÇÃO ADMINISTRATIVA	1	
	GERENTE DA SEÇÃO DE SEÇÃO DE REGULAÇÃO	1	
	GERENTE DA SEÇÃO DE CONTROLE AVALIAÇÃO E AUDITORIA	1	
	GERENTE DA SEÇÃO DE CONTROLE E MEDIÇÃO	1	
	GERENTE DA SEÇÃO DE TOPOGRAFIA	1	
	GERENTE DA SEÇÃO DE ESTUDOS E PROJETOS	1	
	GERENTE DA SEÇÃO DE CÁLCULOS E ESPECIFICAÇÕES	1	
	GERENTE DA SEÇÃO DE TERRAPLENAGEM E PAVIMENTAÇÃO	1	
	GERENTE DA SEÇÃO DE OBRAS DE ARTE	1	
	GERENTE DA SEÇÃO DE EDIFICAÇÕES	1	
	GERENTE DA SEÇÃO DE INSTALAÇÕES	1	
	GERENTE DA SEÇÃO DE MARCENARIA E CARPINTARIA	1	
	GERENTE DA SEÇÃO DE PARQUES E JARDINS	1	
	GERENTE DA SEÇÃO DE CONTROLE AMBIENTAL	1	
	GERENTE DA SEÇÃO DE FISCALIZAÇÃO DE SERVIÇOS URBANOS	1	
	GERENTE DA SEÇÃO DE GESTÃO DE CONTRATOS	1	
	GERENTE DA SEÇÃO DE TRANSPORTES ESPECIAIS E COLETIVOS	1	
	GERENTE DA SEÇÃO DE TRÂNSITO	1	
	GERENTE DA SEÇÃO DE LICENCIAMENTO DE OBRAS	1	
	GERENTE DA SEÇÃO DE FISCALIZAÇÃO DE OBRAS E POSTURAS	1	
	GERENTE DA SEÇÃO DE PROJETOS E PROGRAMAS ESPECIAIS	1	
	GERENTE DA SEÇÃO DE EDUCAÇÃO INFANTIL	1	

*[Handwritten signatures in blue ink]*





**CÂMARA MUNICIPAL DE IPATINGA**  
**ESTADO DE MINAS GERAIS**  
Assessoria Técnica

GRUPO VII	GERENTE DA SEÇÃO DE ENSINO FUNDAMENTAL	1	4.432,35
	GERENTE DA SEÇÃO DE INFORMAÇÕES, REGULAMENTAÇÃO E FUNCIONAMENTO DE ENSINO	1	
	GERENTE DA SEÇÃO DE ARTICULAÇÃO E APOIO À GESTÃO ESCOLAR	1	
	GERENTE DA SEÇÃO DE APOIO AO EDUCANDO	1	
	GERENTE DA SEÇÃO DE MOVIMENTAÇÃO E CONTROLE FUNCIONAL	1	
	GERENTE DA SEÇÃO DE INCLUSÃO PRODUTIVA	1	
	GERENTE DA SEÇÃO DE SEGURANÇA ALIMENTAR NUTRICIONAL SUSTENTÁVEL	1	
	GERENTE DA SEÇÃO DE PROTEÇÃO SOCIAL ESPECIAL DE ALTA COMPLEXIDADE	1	
	GERENTE DA SEÇÃO DE PROTEÇÃO SOCIAL ESPECIAL DE MÉDIA COMPLEXIDADE	1	
	GERENTE DA SEÇÃO DE AÇÕES INTERSETORIAIS E EVENTOS	1	
	GERENTE DA SEÇÃO DE POLÍTICAS PÚBLICAS, FOMENTO E INCENTIVO AO ESPORTE E LAZER	1	
	GERENTE DA SEÇÃO DE PATRIMÔNIO E INCENTIVO CULTURAL	1	
	GERENTE DA SEÇÃO DE VIGILÂNCIA PATRIMONIAL	1	
	GERENTE DA SEÇÃO DE SEÇÃO DE EDUCAÇÃO CIDADÃ	1	
	COORDENADOR DE UNIDADE DE SAUDE	21	
	COORDENADOR DO SERVIÇO DE ATENÇÃO DOMICILIAR	1	

GRUPO VIII	GERENTE DA UNIDADE SECRETARIA GERAL	1	3.864,42
	GERENTE DA UNIDADE OFICINA MECÂNICA	1	
	GERENTE DA UNIDADE CENTRO DE QUALIFICAÇÃO PROFISSIONAL	1	
	GERENTE DA UNIDADE DE GESTÃO DE CONTRATOS E CONVÊNIOS DA SAÚDE	1	
	GERENTE DA UNIDADE LABORATÓRIO DE FITOTERAPIA	1	
	GERENTE DA UNIDADE CENTRO DE ATENÇÃO PSICOSOCIAL INFANTIL	1	
	GERENTE DA UNIDADE CENTRO DE ATENÇÃO PSICOSOCIAL II	1	
	GERENTE DA UNIDADE CENTRO DE ATENÇÃO PSICOSOCIAL ÁLCOOL E DROGA	1	
	GERENTE DA UNIDADE CENTRO ESPECIALIZADO DE ODONTOLOGIA	1	
	GERENTE DA UNIDADE CENTRO DE REFERÊNCIA EM SAÚDE DO TRABALHADOR	1	
	GERENTE DA UNIDADE LABORATÓRIO DE ANÁLISES CLÍNICAS	1	
	GERENTE DA UNIDADE ADMINISTRATIVA DE PRONTO ATENDIMENTO	1	
	GERENTE DA UNIDADE ASSISTENCIAL DE PRONTO ATENDIMENTO	1	
	GERENTE DA UNIDADE HOSPITALAR ASSISTENCIAL	1	
	GERENTE DA UNIDADE HOSPITALAR ADMINISTRATIVA	1	
	GERENTE DA UNIDADE AUTORIZAÇÃO MÉDICA	1	
	GERENTE DA UNIDADE DE GESTÃO DE CONTRATOS E CONVÊNIOS DE OBRAS PÚBLICAS	1	
	GERENTE DA UNIDADE LABORATÓRIO DE ANÁLISE DE SOLO	1	
	GERENTE DA UNIDADE INDÚSTRIA DE ARTEFATOS DE CIMENTO	1	
	GERENTE DA UNIDADE CEMITÉRIOS	1	
	GERENTE DA UNIDADE PARQUE IPANEMA	1	
	GERENTE DA UNIDADE OFICINA DE SINALIZAÇÃO	1	
	GERENTE DA UNIDADE GESTÃO DE CONTRATOS E CONVÊNIOS DA EDUCAÇÃO	1	
	GERENTE DA UNIDADE CENTRO DE PESQUISA, FORMAÇÃO E AVALIAÇÃO PEDAGÓGICA	1	
	GERENTE DA UNIDADE PARQUE DA CIÊNCIA	1	
	GERENTE DA UNIDADE CENTRO CULTURAL E ESPORTIVO 7 DE OUTUBRO	1	
	GERENTE DA UNIDADE CENTRO EDUCACIONAL PEDAGÓGICO E DE APERFEIÇOAMENTO INTEGRAL	1	
	GERENTE DA UNIDADE OUVIDORIA	1	
	GERENTE DA UNIDADE DE GESTÃO DE CONTRATOS E CONVÊNIOS DA ASSISTENCIA SOCIAL	1	
	GERENTE DA UNIDADE CADASTRO ÚNICO DA ASSISTENCIAL SOCIAL	1	
GERENTE DA UNIDADE CENTRO DE REFERÊNCIA DE ASSISTENCIA SOCIAL	6		
GERENTE DA UNIDADE CENTRO DE REFERÊNCIA ESPECIALIZADO PARA POPULAÇÃO EM SITUAÇÃO DE RUA	1		
GERENTE DA UNIDADE CENTRO DE REFERÊNCIA ESPECIALIZADO DE ASSISTENCIA SOCIAL	2		



**CÂMARA MUNICIPAL DE IPATINGA**  
**ESTADO DE MINAS GERAIS**  
Assessoria Técnica

GRUPO VIII	GERENTE DA UNIDADE DE GESTÃO DE CONTRATOS E CONVÊNIOS DE CULTURA ESPORTE E LAZER	1	3.864,42
	GERENTE DA UNIDADE ESTÁDIO MUNICIPAL	1	
	GERENTE DA UNIDADE BIBLIOTECA PÚBLICA	1	
	GERENTE DA UNIDADE ESTAÇÃO MEMÓRIA	1	
	GERENTE DA UNIDADE ESCOLA DE MÚSICA	1	
	GERENTE DA UNIDADE ESTAÇÃO POUSO DE ÁGUA LIMPA	1	
	GERENTE DA UNIDADE DE GESTÃO DE POLÍTICAS PÚBLICAS PARA MULHERES	1	
	GERENTE DA UNIDADE DEFESA CIVIL	1	
	ASSESSOR DE RELACOES SOCIAIS	6	
	ASSISTENTE DE COMUNICACAO SOCIAL	4	
	COORDENADOR DE SERVICOS DE SAUDE	12	

GRUPO IX	ENCARREGADO DE SERVIÇOS DE SAÚDE	10	2.768,83
----------	----------------------------------	----	----------

GRUPO X	AGENTE DE MOBILIZACAO SOCIAL	6	2.393,92
	COORDENADOR DE POLITICAS DA ASSISTENCIA SOCIAL	4	
	SECRETARIO DA JUNTA ADMINISTRATIVA DE RECURSOS DE INFRACÔES	1	