



CÂMARA MUNICIPAL DE IPATINGA
ESTADO DE MINAS GERAIS
Praça Três Poderes, s/nº, Centro – Fone: 3829-1215
CEP 35160-011 – Ipatinga

INDICAÇÃO N.º 183/2024

Indica ao Executivo a necessidade de avaliação técnica para que seja realizado um recuo na BR-381, próximo do KM 208.

Senhor Presidente,


Apresento a Vossa Senhoria, nos termos do art. 212 do Regimento Interno, a presente **INDICAÇÃO**, a ser encaminhada ao Executivo Municipal, para avaliação técnica para que seja realizado um recuo na BR-381, próximo do KM 208 e da Estação Ferroviária.

Plenário Elísio Felipe Reyder, 12 de junho de 2024.


NEY ROBSON RIBEIRO

Vereador

Vice-presidente da Câmara Municipal de Ipatinga

CÂMARA MUN. DE IPATINGA
RECEBIDO
Data: 20/06/2024
SECRETARIA GERAL


JUSTIFICATIVA

A realização de uma avaliação técnica para implementação de um recuo na BR-381, próximo do KM 208 e da Estação Ferroviária, é essencial por diversas razões fundamentais, conforme exemplificado abaixo:

se iniciando em frente à Estação Ferroviária Intendente Câmara, próximo ao número 1181 BR-381,



passando pelo semáforo, tendo em vista o seu deslocamento para a esquerda do recuo, prevendo uma sinalização adequada para o intenso fluxo



com sua extensão final em frente a faixa de pedestres, extendendo essa para contemplar o recuo que será realizado, aumentando a disposição dos automóveis e segurança para os pedestres.




Ney Robson Ribeiro
Ney Professor
Vice-Presidente
Câmara Mun. de Ipatinga

- Ipatinga

Av. José Julio da Costa

Coorporação Musical Santa Cecilia

381

381

381

Escritório Administrativo Vale SA

381

Jardim da Estação Km 136

Estação Ferroviária Intendente Câmara

381

Mill Motos Yamaha Concessionária de motocicletas

381

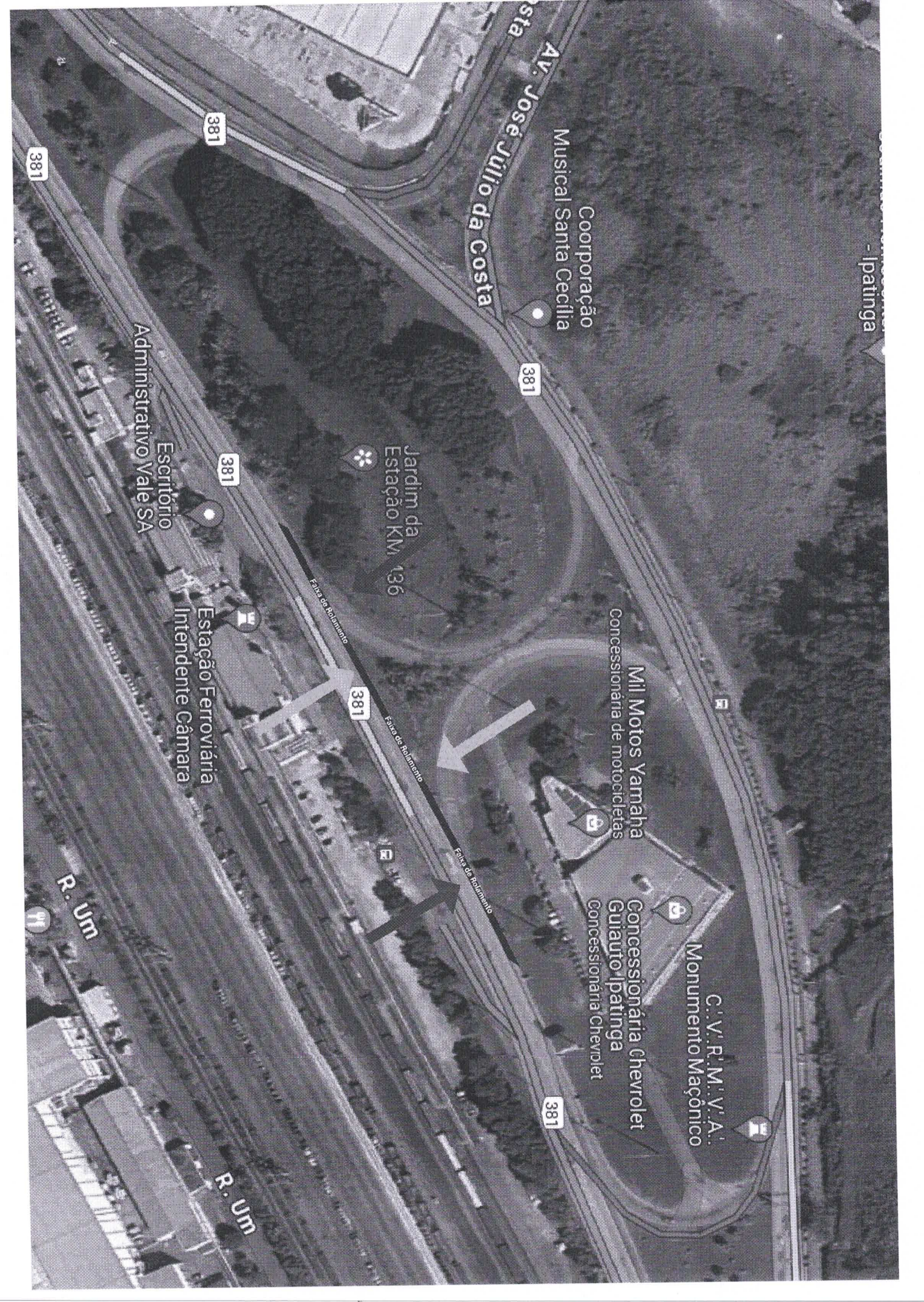
Concessionária Chevrolet Guairô Ipatinga Concessionária Chevrolet

C. V. R. M. V. A. Monumento Maçônico

381

R. Um

R. Um



Hoje, nesta área, os motoristas frequentemente cometem atos de imprudência. Em horários de grande movimento, a ausência de uma faixa de recuo leva a longas filas de carros tentando acessar o retorno na direção do horto, ferroviários e estrada das lavadeiras.

Essas filas prolongadas aumentam o comportamento imprudente dos motoristas, resultando em acidentes graves que colocam em risco a vida dos usuários da via.

Portanto, indicamos ao Executivo, através da Secretaria Municipal de Obras Públicas, que conduza uma avaliação para resolver os problemas de mobilidade urbana desta área.



NEY ROBSON RIBEIRO

Vereador

Vice-presidente da Câmara Municipal de Ipatinga