



PREFEITURA MUNICIPAL DE IPATINGA
Gabinete do Prefeito
ESTADO DE MINAS GERAIS

Ofício n.º 020/2025 – GPE.

Ipatinga, 17 de janeiro de 2025.

Excelentíssimo Senhor
Vereador Werley Glicério Furbino de Araújo
DD. Presidente da Câmara Municipal de
IPATINGA – MG

Senhor Presidente,

Encaminhamos anexo os Anexos I e II do Projeto de Lei nº 008/2025 que
“Dispõe sobre o Zoneamento Ecológico-Econômico da Área de Proteção Ambiental Ipanema – APA
Ipanema, no âmbito do Município de Ipatinga.”, devidamente assinados.

Atenciosamente,

GUSTAVO MORAIS Assinado de forma digital
NUNES:07609324 por GUSTAVO MORAIS
680 NUNES:07609324680
Dados: 2025.01.17 17:40:40
-03'00'

GUSTAVO MORAIS NUNES
Prefeito de Ipatinga



| | | | |
|--|--|---|--------------|
|  |  | PLANO DE MANEJO - ENCARTE 2 Planejamento Estratégico, Manual de Gestão e Minuta de Lei Complementar | Cód: Enc. II |
| | | | 09/10/23 |
| | | | Pag.286/329 |

ANEXO I - MEMORIAL DESCRITIVO

Imóvel: Área de Proteção Ambiental Ipanema - APA Ipanema

Município: Ipatinga - MG

Área: 8.795,7864 ha

Perímetro: 75.616,11 m

Inicia-se a descrição deste perímetro no vértice 1, definido pelas coordenadas E: 743.425,850 m e N: 7.856.586,710 m com azimute $114^{\circ} 43' 20,32''$ e distância de 42,42 m até o vértice 2, definido pelas coordenadas E: 743.464,380 m e N: 7.856.568,970 m com azimute $113^{\circ} 52' 26,89''$ e distância de 75,06 m até o vértice 3, definido pelas coordenadas E: 743.533,020 m e N: 7.856.538,590 m com azimute $115^{\circ} 49' 20,20''$ e distância de 51,75 m até o vértice 4, definido pelas coordenadas E: 743.579,600 m e N: 7.856.516,050 m com azimute $138^{\circ} 36' 12,42''$ e distância de 137,93 m até o vértice 5, definido pelas coordenadas E: 743.670,810 m e N: 7.856.412,580 m com azimute $155^{\circ} 20' 17,74''$ e distância de 61,40 m até o vértice 6, definido pelas coordenadas E: 743.696,430 m e N: 7.856.356,780 m com azimute $163^{\circ} 38' 22,67''$ e distância de 85,35 m até o vértice 7, definido pelas coordenadas E: 743.720,470 m e N: 7.856.274,890 m com azimute $155^{\circ} 10' 04,28''$ e distância de 55,46 m até o vértice 8, definido pelas coordenadas E: 743.743,760 m e N: 7.856.224,560 m com azimute $153^{\circ} 13' 37,96''$ e distância de 90,04 m até o vértice 9, definido pelas coordenadas E: 743.784,320 m e N: 7.856.144,170 m com azimute $187^{\circ} 51' 54,49''$ e distância de 104,28 m até o vértice 10, definido pelas coordenadas E: 743.770,050 m e N: 7.856.040,870 m com azimute $217^{\circ} 28' 13,42''$ e distância de 107,44 m até o vértice 11, definido pelas coordenadas E: 743.704,690 m e N: 7.855.955,600 m com azimute $219^{\circ} 14' 35,40''$ e distância de 68,87 m até o vértice 12, definido pelas coordenadas E: 743.661,120 m e N: 7.855.902,260 m com azimute $184^{\circ} 58' 19,65''$ e distância de 52,04 m até o vértice 13, definido pelas coordenadas E: 743.656,610 m e N: 7.855.850,420 m com azimute $218^{\circ} 04' 20,31''$ e distância de 79,20 m até o vértice 14, definido pelas coordenadas E: 743.607,770 m e N: 7.855.788,070 m com azimute $224^{\circ} 38' 07,77''$ e distância de 84,47 m até o vértice 15, definido pelas coordenadas E: 743.548,420 m e N: 7.855.727,960 m com azimute $209^{\circ} 52' 13,95''$ e distância de 40,72 m até o vértice 16, definido pelas coordenadas E: 743.528,140 m e N: 7.855.692,650 m com azimute $194^{\circ} 22' 14,36''$ e distância de 70,23 m até o vértice 17, definido pelas coordenadas E: 743.510,710 m e N: 7.855.624,620 m com azimute $179^{\circ} 07' 08,23''$ e distância de 49,43 m até o vértice 18, definido pelas coordenadas E: 743.511,470 m e N: 7.855.575,200 m com azimute $150^{\circ} 29' 39,40''$ e distância de 40,71 m até o vértice 19, definido pelas coordenadas E: 743.531,520 m e N: 7.855.539,770 m com azimute $148^{\circ} 19' 36,86''$ e distância de 82,98 m até o vértice 20, definido pelas coordenadas E: 743.575,090 m e N: 7.855.469,150 m com azimute $127^{\circ} 33' 03,74''$ e distância de 69,65 m até o vértice 21, definido pelas coordenadas E: 743.630,310 m e N: 7.855.426,700 m com azimute $144^{\circ} 12' 38,23''$ e distância de 79,65 m até o vértice 22, definido pelas coordenadas E: 743.676,890 m e N: 7.855.362,090 m com azimute $138^{\circ} 03' 33,23''$ e distância de 34,85 m até o vértice 23, definido pelas coordenadas E: 743.700,180 m e N: 7.855.336,170 m com azimute $150^{\circ} 03' 54,25''$ e distância de 57,21 m até o vértice 24, definido pelas coordenadas E: 743.728,730 m e N: 7.855.286,590 m com azimute $127^{\circ} 03' 00,41''$ e distância de 96,01 m até o vértice 25, definido pelas coordenadas E: 743.805,360 m e N: 7.855.228,740 m com azimute $120^{\circ} 51' 05,28''$ e distância de 63,01 m até o vértice 26, definido pelas coordenadas E: 743.859,450 m e N: 7.855.196,430 m com azimute $68^{\circ} 01'$



32,86" e distância de 92,36 m até o vértice 27, definido pelas coordenadas E: 743.945,100 m e N: 7.855.230,990 m com azimute 64° 34' 16,03" e distância de 50,75 m até o vértice 28, definido pelas coordenadas E: 743.990,930 m e N: 7.855.252,780 m com azimute 63° 53' 06,37" e distância de 20,49 m até o vértice 29, definido pelas coordenadas E: 744.009,330 m e N: 7.855.261,800 m com azimute 118° 48' 52,03" e distância de 34,30 m até o vértice 30, definido pelas coordenadas E: 744.039,380 m e N: 7.855.245,270 m com azimute 141° 43' 08,20" e distância de 18,19 m até o vértice 31, definido pelas coordenadas E: 744.050,650 m e N: 7.855.230,990 m com azimute 147° 31' 16,79" e distância de 29,39 m até o vértice 32, definido pelas coordenadas E: 744.066,430 m e N: 7.855.206,200 m com azimute 138° 05' 57,61" e distância de 39,37 m até o vértice 33, definido pelas coordenadas E: 744.092,720 m e N: 7.855.176,900 m com azimute 144° 51' 54,39" e distância de 99,22 m até o vértice 34, definido pelas coordenadas E: 744.149,820 m e N: 7.855.095,760 m com azimute 135° 21' 34,17" e distância de 41,70 m até o vértice 35, definido pelas coordenadas E: 744.179,120 m e N: 7.855.066,090 m com azimute 186° 15' 41,71" e distância de 61,98 m até o vértice 36, definido pelas coordenadas E: 744.172,360 m e N: 7.855.004,480 m com azimute 198° 52' 26,52" e distância de 62,72 m até o vértice 37, definido pelas coordenadas E: 744.152,070 m e N: 7.854.945,130 m com azimute 162° 57' 21,84" e distância de 48,72 m até o vértice 38, definido pelas coordenadas E: 744.166,350 m e N: 7.854.898,550 m com azimute 143° 25' 35,25" e distância de 29,00 m até o vértice 39, definido pelas coordenadas E: 744.183,630 m e N: 7.854.875,260 m com azimute 140° 46' 39,21" e distância de 89,70 m até o vértice 40, definido pelas coordenadas E: 744.240,350 m e N: 7.854.805,770 m com azimute 169° 53' 54,50" e distância de 55,70 m até o vértice 41, definido pelas coordenadas E: 744.250,120 m e N: 7.854.750,930 m com azimute 154° 56' 52,34" e distância de 63,86 m até o vértice 42, definido pelas coordenadas E: 744.277,160 m e N: 7.854.693,080 m com azimute 140° 49' 25,78" e distância de 52,33 m até o vértice 43, definido pelas coordenadas E: 744.310,220 m e N: 7.854.652,510 m com azimute 70° 00' 54,14" e distância de 79,15 m até o vértice 44, definido pelas coordenadas E: 744.384,600 m e N: 7.854.679,560 m com azimute 57° 45' 07,33" e distância de 74,61 m até o vértice 45, definido pelas coordenadas E: 744.447,700 m e N: 7.854.719,370 m com azimute 76° 26' 05,48" e distância de 47,20 m até o vértice 46, definido pelas coordenadas E: 744.493,580 m e N: 7.854.730,440 m com azimute 72° 46' 10,73" e distância de 57,76 m até o vértice 47, definido pelas coordenadas E: 744.548,750 m e N: 7.854.747,550 m com azimute 111° 33' 26,93" e distância de 65,43 m até o vértice 48, definido pelas coordenadas E: 744.609,600 m e N: 7.854.723,510 m com azimute 124° 17' 08,89" e distância de 40,01 m até o vértice 49, definido pelas coordenadas E: 744.642,660 m e N: 7.854.700,970 m com azimute 127° 04' 41,19" e distância de 42,38 m até o vértice 50, definido pelas coordenadas E: 744.676,470 m e N: 7.854.675,420 m com azimute 147° 29' 24,18" e distância de 162,14 m até o vértice 51, definido pelas coordenadas E: 744.763,610 m e N: 7.854.538,690 m com azimute 134° 27' 48,07" e distância de 57,38 m até o vértice 52, definido pelas coordenadas E: 744.804,560 m e N: 7.854.498,500 m com azimute 153° 26' 19,89" e distância de 65,53 m até o vértice 53, definido pelas coordenadas E: 744.833,860 m e N: 7.854.439,890 m com azimute 162° 34' 57,23" e distância de 80,31 m até o vértice 54, definido pelas coordenadas E: 744.857,900 m e N: 7.854.363,260 m com azimute 143° 27' 21,29" e distância de 79,49 m até o vértice 55, definido pelas coordenadas E: 744.905,230 m e N: 7.854.299,400 m com azimute 157° 55' 50,83" e distância de 119,98 m até o vértice 56, definido pelas coordenadas E: 744.950,310 m e N: 7.854.188,210 m com azimute 137° 34' 57,47" e distância de 85,84 m até o vértice 57, definido pelas coordenadas E: 745.008,210 m e





N: 7.854.124,840 m com azimute $152^{\circ} 40' 38,68''$ e distância de 52,09 m até o vértice 58, definido pelas coordenadas E: 745.032,120 m e N: 7.854.078,560 m com azimute $153^{\circ} 25' 42,05''$ e distância de 38,81 m até o vértice 59, definido pelas coordenadas E: 745.049,480 m e N: 7.854.043,850 m com azimute $144^{\circ} 11' 20,54''$ e distância de 29,00 m até o vértice 60, definido pelas coordenadas E: 745.066,450 m e N: 7.854.020,330 m com azimute $188^{\circ} 28' 14,12''$ e distância de 21,66 m até o vértice 61, definido pelas coordenadas E: 745.063,260 m e N: 7.853.998,910 m com azimute $204^{\circ} 37' 36,10''$ e distância de 48,52 m até o vértice 62, definido pelas coordenadas E: 745.043,040 m e N: 7.853.954,800 m com azimute $202^{\circ} 48' 05,51''$ e distância de 45,85 m até o vértice 63, definido pelas coordenadas E: 745.025,270 m e N: 7.853.912,530 m com azimute $204^{\circ} 06' 09,99''$ e distância de 51,01 m até o vértice 64, definido pelas coordenadas E: 745.004,440 m e N: 7.853.865,970 m com azimute $186^{\circ} 35' 16,13''$ e distância de 37,31 m até o vértice 65, definido pelas coordenadas E: 745.000,160 m e N: 7.853.828,910 m com azimute $163^{\circ} 47' 07,82''$ e distância de 35,10 m até o vértice 66, definido pelas coordenadas E: 745.009,960 m e N: 7.853.795,210 m com azimute $136^{\circ} 52' 43,47''$ e distância de 46,16 m até o vértice 67, definido pelas coordenadas E: 745.041,510 m e N: 7.853.761,520 m com azimute $145^{\circ} 05' 33,87''$ e distância de 32,12 m até o vértice 68, definido pelas coordenadas E: 745.059,890 m e N: 7.853.735,180 m com azimute $137^{\circ} 03' 11,35''$ e distância de 24,28 m até o vértice 69, definido pelas coordenadas E: 745.076,430 m e N: 7.853.717,410 m com azimute $129^{\circ} 01' 04,40''$ e distância de 45,73 m até o vértice 70, definido pelas coordenadas E: 745.111,960 m e N: 7.853.688,620 m com azimute $138^{\circ} 16' 09,65''$ e distância de 30,38 m até o vértice 71, definido pelas coordenadas E: 745.132,180 m e N: 7.853.665,950 m com azimute $133^{\circ} 01' 22,24''$ e distância de 37,71 m até o vértice 72, definido pelas coordenadas E: 745.159,750 m e N: 7.853.640,220 m com azimute $105^{\circ} 56' 37,07''$ e distância de 44,60 m até o vértice 73, definido pelas coordenadas E: 745.202,630 m e N: 7.853.627,970 m com azimute $88^{\circ} 28' 44,83''$ e distância de 45,97 m até o vértice 74, definido pelas coordenadas E: 745.248,580 m e N: 7.853.629,190 m com azimute $72^{\circ} 45' 12,49''$ e distância de 37,20 m até o vértice 75, definido pelas coordenadas E: 745.284,110 m e N: 7.853.640,220 m com azimute $41^{\circ} 28' 16,01''$ e distância de 35,15 m até o vértice 76, definido pelas coordenadas E: 745.307,390 m e N: 7.853.666,560 m com azimute $67^{\circ} 18' 14,76''$ e distância de 36,52 m até o vértice 77, definido pelas coordenadas E: 745.341,080 m e N: 7.853.680,650 m com azimute $46^{\circ} 34' 41,81''$ e distância de 47,24 m até o vértice 78, definido pelas coordenadas E: 745.375,390 m e N: 7.853.713,120 m com azimute $50^{\circ} 18' 08,14''$ e distância de 37,42 m até o vértice 79, definido pelas coordenadas E: 745.404,180 m e N: 7.853.737,020 m com azimute $28^{\circ} 06' 13,49''$ e distância de 40,97 m até o vértice 80, definido pelas coordenadas E: 745.423,480 m e N: 7.853.773,160 m com azimute $14^{\circ} 32' 25,68''$ e distância de 34,17 m até o vértice 81, definido pelas coordenadas E: 745.432,060 m e N: 7.853.806,240 m com azimute $48^{\circ} 25' 40,27''$ e distância de 43,40 m até o vértice 82, definido pelas coordenadas E: 745.464,530 m e N: 7.853.835,040 m com azimute $46^{\circ} 39' 36,66''$ e distância de 59,80 m até o vértice 83, definido pelas coordenadas E: 745.508,020 m e N: 7.853.876,080 m com azimute $41^{\circ} 20' 39,86''$ e distância de 30,61 m até o vértice 84, definido pelas coordenadas E: 745.528,240 m e N: 7.853.899,060 m com azimute $35^{\circ} 12' 55,56''$ e distância de 38,24 m até o vértice 85, definido pelas coordenadas E: 745.550,290 m e N: 7.853.930,300 m com azimute $27^{\circ} 43' 56,63''$ e distância de 40,83 m até o vértice 86, definido pelas coordenadas E: 745.569,290 m e N: 7.853.966,440 m com azimute $43^{\circ} 57' 58,57''$ e distância de 46,64 m até o vértice 87, definido pelas coordenadas E: 745.601,670 m e N: 7.854.000,010 m com azimute $42^{\circ} 35' 10,68''$ e distância de 25,52 m até o vértice 88,





definido pelas coordenadas E: 745.618,940 m e N: 7.854.018,800 m com azimute 34° 38' 32,94" e distância de 50,22 m até o vértice 89, definido pelas coordenadas E: 745.647,490 m e N: 7.854.060,120 m com azimute 35° 41' 22,93" e distância de 73,60 m até o vértice 90, definido pelas coordenadas E: 745.690,430 m e N: 7.854.119,900 m com azimute 31° 52' 01,89" e distância de 65,04 m até o vértice 91, definido pelas coordenadas E: 745.724,770 m e N: 7.854.175,140 m com azimute 36° 48' 39,23" e distância de 31,08 m até o vértice 92, definido pelas coordenadas E: 745.743,390 m e N: 7.854.200,020 m com azimute 29° 41' 41,03" e distância de 42,51 m até o vértice 93, definido pelas coordenadas E: 745.764,450 m e N: 7.854.236,950 m com azimute 90° 38' 48,45" e distância de 27,46 m até o vértice 94, definido pelas coordenadas E: 745.791,910 m e N: 7.854.236,640 m com azimute 85° 39' 24,34" e distância de 40,41 m até o vértice 95, definido pelas coordenadas E: 745.832,200 m e N: 7.854.239,700 m com azimute 82° 35' 24,42" e distância de 40,17 m até o vértice 96, definido pelas coordenadas E: 745.872,030 m e N: 7.854.244,880 m com azimute 62° 08' 28,85" e distância de 36,25 m até o vértice 97, definido pelas coordenadas E: 745.904,080 m e N: 7.854.261,820 m com azimute 61° 20' 39,71" e distância de 39,47 m até o vértice 98, definido pelas coordenadas E: 745.938,720 m e N: 7.854.280,750 m com azimute 50° 55' 39,96" e distância de 33,41 m até o vértice 99, definido pelas coordenadas E: 745.964,660 m e N: 7.854.301,810 m com azimute 42° 43' 13,42" e distância de 52,98 m até o vértice 100, definido pelas coordenadas E: 746.000,600 m e N: 7.854.340,730 m com azimute 47° 41' 29,98" e distância de 34,48 m até o vértice 101, definido pelas coordenadas E: 746.026,100 m e N: 7.854.363,940 m com azimute 38° 56' 54,87" e distância de 74,99 m até o vértice 102, definido pelas coordenadas E: 746.073,240 m e N: 7.854.422,260 m com azimute 40° 12' 17,35" e distância de 71,48 m até o vértice 103, definido pelas coordenadas E: 746.119,380 m e N: 7.854.476,850 m com azimute 42° 40' 00,30" e distância de 44,81 m até o vértice 104, definido pelas coordenadas E: 746.149,750 m e N: 7.854.509,800 m com azimute 45° 57' 27,51" e distância de 48,23 m até o vértice 105, definido pelas coordenadas E: 746.184,420 m e N: 7.854.543,330 m com azimute 45° 17' 18,24" e distância de 42,14 m até o vértice 106, definido pelas coordenadas E: 746.214,370 m e N: 7.854.572,980 m com azimute 46° 02' 09,64" e distância de 44,58 m até o vértice 107, definido pelas coordenadas E: 746.246,460 m e N: 7.854.603,930 m com azimute 41° 49' 44,66" e distância de 20,20 m até o vértice 108, definido pelas coordenadas E: 746.259,930 m e N: 7.854.618,980 m com azimute 41° 23' 10,03" e distância de 25,58 m até o vértice 109, definido pelas coordenadas E: 746.276,840 m e N: 7.854.638,170 m com azimute 41° 24' 57,18" e distância de 45,47 m até o vértice 110, definido pelas coordenadas E: 746.306,920 m e N: 7.854.672,270 m com azimute 37° 33' 26,73" e distância de 40,67 m até o vértice 111, definido pelas coordenadas E: 746.331,710 m e N: 7.854.704,510 m com azimute 26° 36' 18,12" e distância de 6,41 m até o vértice 112, definido pelas coordenadas E: 746.334,580 m e N: 7.854.710,240 m com azimute 29° 18' 04,03" e distância de 18,74 m até o vértice 113, definido pelas coordenadas E: 746.343,750 m e N: 7.854.726,580 m com azimute 25° 59' 02,91" e distância de 37,93 m até o vértice 114, definido pelas coordenadas E: 746.360,370 m e N: 7.854.760,680 m com azimute 21° 18' 31,79" e distância de 31,54 m até o vértice 115, definido pelas coordenadas E: 746.371,830 m e N: 7.854.790,060 m com azimute 21° 47' 54,73" e distância de 37,03 m até o vértice 116, definido pelas coordenadas E: 746.385,580 m e N: 7.854.824,440 m com azimute 21° 33' 10,31" e distância de 48,37 m até o vértice 117, definido pelas coordenadas E: 746.403,350 m e N: 7.854.869,430 m com azimute 7° 13' 44,40" e distância de 10,25 m até o vértice 118, definido pelas coordenadas E: 746.404,640 m e N: 7.854.879,600 m com azimute 14° 16'





16,37" e distância de 33,71 m até o vértice 119, definido pelas coordenadas E: 746.412,950 m e N: 7.854.912,270 m com azimute 10° 29' 15,69" e distância de 33,07 m até o vértice 120, definido pelas coordenadas E: 746.418,970 m e N: 7.854.944,790 m com azimute 10° 52' 49,93" e distância de 30,36 m até o vértice 121, definido pelas coordenadas E: 746.424,700 m e N: 7.854.974,600 m com azimute 359° 05' 36,94" e distância de 18,33 m até o vértice 122, definido pelas coordenadas E: 746.424,410 m e N: 7.854.992,930 m com azimute 3° 28' 30,08" e distância de 33,16 m até o vértice 123, definido pelas coordenadas E: 746.426,420 m e N: 7.855.026,030 m com azimute 2° 10' 53,39" e distância de 37,57 m até o vértice 124, definido pelas coordenadas E: 746.427,850 m e N: 7.855.063,570 m com azimute 0° e distância de 55,16 m até o vértice 125, definido pelas coordenadas E: 746.427,850 m e N: 7.855.118,730 m com azimute 0° 23' 49,54" e distância de 40,40 m até o vértice 126, definido pelas coordenadas E: 746.428,130 m e N: 7.855.159,130 m com azimute 343° 13' 03,80" e distância de 23,79 m até o vértice 127, definido pelas coordenadas E: 746.421,260 m e N: 7.855.181,910 m com azimute 347° 39' 15,15" e distância de 49,58 m até o vértice 128, definido pelas coordenadas E: 746.410,660 m e N: 7.855.230,340 m com azimute 346° 43' 35,01" e distância de 33,71 m até o vértice 129, definido pelas coordenadas E: 746.402,920 m e N: 7.855.263,150 m com azimute 39° 51' 04,98" e distância de 49,64 m até o vértice 130, definido pelas coordenadas E: 746.434,730 m e N: 7.855.301,260 m com azimute 40° 05' 55,49" e distância de 32,03 m até o vértice 131, definido pelas coordenadas E: 746.455,360 m e N: 7.855.325,760 m com azimute 45° 37' 19,31" e distância de 36,47 m até o vértice 132, definido pelas coordenadas E: 746.481,430 m e N: 7.855.351,270 m com azimute 68° 03' 16,14" e distância de 19,93 m até o vértice 133, definido pelas coordenadas E: 746.499,920 m e N: 7.855.358,720 m com azimute 82° 30' 34,27" e distância de 94,51 m até o vértice 134, definido pelas coordenadas E: 746.593,620 m e N: 7.855.371,040 m com azimute 13° 05' 11,94" e distância de 56,93 m até o vértice 135, definido pelas coordenadas E: 746.606,510 m e N: 7.855.426,490 m com azimute 16° 12' 52,64" e distância de 50,28 m até o vértice 136, definido pelas coordenadas E: 746.620,550 m e N: 7.855.474,770 m com azimute 29° 37' 20,27" e distância de 33,62 m até o vértice 137, definido pelas coordenadas E: 746.637,170 m e N: 7.855.504,000 m com azimute 39° 52' 36,35" e distância de 79,34 m até o vértice 138, definido pelas coordenadas E: 746.688,040 m e N: 7.855.564,890 m com azimute 25° 14' 40,99" e distância de 33,58 m até o vértice 139, definido pelas coordenadas E: 746.702,360 m e N: 7.855.595,260 m com azimute 26° 19' 02,23" e distância de 103,42 m até o vértice 140, definido pelas coordenadas E: 746.748,210 m e N: 7.855.687,960 m com azimute 43° 58' 29,18" e distância de 79,04 m até o vértice 141, definido pelas coordenadas E: 746.803,090 m e N: 7.855.744,840 m com azimute 55° 02' 06,84" e distância de 46,50 m até o vértice 142, definido pelas coordenadas E: 746.841,200 m e N: 7.855.771,490 m com azimute 40° 18' 24,82" e distância de 49,61 m até o vértice 143, definido pelas coordenadas E: 746.873,290 m e N: 7.855.809,320 m com azimute 68° 35' 00,92" e distância de 24,32 m até o vértice 144, definido pelas coordenadas E: 746.895,930 m e N: 7.855.818,200 m com azimute 102° 12' 36,01" e distância de 55,56 m até o vértice 145, definido pelas coordenadas E: 746.950,230 m e N: 7.855.806,450 m com azimute 120° 26' 24,69" e distância de 43,54 m até o vértice 146, definido pelas coordenadas E: 746.987,770 m e N: 7.855.784,390 m com azimute 136° 50' 42,48" e distância de 31,62 m até o vértice 147, definido pelas coordenadas E: 747.009,400 m e N: 7.855.761,320 m com azimute 140° 01' 48,03" e distância de 27,66 m até o vértice 148, definido pelas coordenadas E: 747.027,170 m e N: 7.855.740,120 m com azimute 174° 54' 26,29" e distância de 29,06 m até o vértice 149, definido pelas coordenadas E: 747.029,750 m





e N: 7.855.711,170 m com azimute $197^{\circ} 30' 20,64''$ e distância de 33,34 m até o vértice 150, definido pelas coordenadas E: 747.019,720 m e N: 7.855.679,370 m com azimute $191^{\circ} 22' 27,67''$ e distância de 26,16 m até o vértice 151, definido pelas coordenadas E: 747.014,560 m e N: 7.855.653,720 m com azimute $188^{\circ} 11' 15,39''$ e distância de 42,27 m até o vértice 152, definido pelas coordenadas E: 747.008,540 m e N: 7.855.611,880 m com azimute $163^{\circ} 45' 17,78''$ e distância de 31,78 m até o vértice 153, definido pelas coordenadas E: 747.017,430 m e N: 7.855.581,370 m com azimute $127^{\circ} 11' 21,66''$ e distância de 67,80 m até o vértice 154, definido pelas coordenadas E: 747.071,440 m e N: 7.855.540,390 m com azimute $117^{\circ} 10' 27,04''$ e distância de 35,76 m até o vértice 155, definido pelas coordenadas E: 747.103,250 m e N: 7.855.524,060 m com azimute $104^{\circ} 34' 54,58''$ e distância de 36,42 m até o vértice 156, definido pelas coordenadas E: 747.138,500 m e N: 7.855.514,890 m com azimute $93^{\circ} 54' 54,21''$ e distância de 29,44 m até o vértice 157, definido pelas coordenadas E: 747.167,870 m e N: 7.855.512,880 m com azimute $76^{\circ} 13' 19,48''$ e distância de 45,73 m até o vértice 158, definido pelas coordenadas E: 747.212,280 m e N: 7.855.523,770 m com azimute $61^{\circ} 31' 24,24''$ e distância de 49,87 m até o vértice 159, definido pelas coordenadas E: 747.256,120 m e N: 7.855.547,550 m com azimute $71^{\circ} 30' 07,71''$ e distância de 46,08 m até o vértice 160, definido pelas coordenadas E: 747.299,820 m e N: 7.855.562,170 m com azimute $88^{\circ} 14' 49,44''$ e distância de 37,27 m até o vértice 161, definido pelas coordenadas E: 747.337,070 m e N: 7.855.563,310 m com azimute $91^{\circ} 17' 20,51''$ e distância de 140,03 m até o vértice 162, definido pelas coordenadas E: 747.477,060 m e N: 7.855.560,160 m com azimute $94^{\circ} 16' 30,78''$ e distância de 76,86 m até o vértice 163, definido pelas coordenadas E: 747.553,710 m e N: 7.855.554,430 m com azimute $103^{\circ} 02' 15,35''$ e distância de 149,87 m até o vértice 164, definido pelas coordenadas E: 747.699,720 m e N: 7.855.520,620 m com azimute $110^{\circ} 23' 05,00''$ e distância de 48,15 m até o vértice 165, definido pelas coordenadas E: 747.744,850 m e N: 7.855.503,850 m com azimute $116^{\circ} 46' 05,80''$ e distância de 70,61 m até o vértice 166, definido pelas coordenadas E: 747.807,890 m e N: 7.855.472,050 m com azimute $110^{\circ} 39' 07,44''$ e distância de 79,62 m até o vértice 167, definido pelas coordenadas E: 747.882,390 m e N: 7.855.443,970 m com azimute $83^{\circ} 02' 38,79''$ e distância de 18,91 m até o vértice 168, definido pelas coordenadas E: 747.901,160 m e N: 7.855.446,260 m com azimute $82^{\circ} 37' 24,77''$ e distância de 64,73 m até o vértice 169, definido pelas coordenadas E: 747.965,350 m e N: 7.855.454,570 m com azimute $60^{\circ} 18' 21,57''$ e distância de 139,69 m até o vértice 170, definido pelas coordenadas E: 748.086,700 m e N: 7.855.523,770 m com azimute $73^{\circ} 19' 16,00''$ e distância de 107,84 m até o vértice 171, definido pelas coordenadas E: 748.190,000 m e N: 7.855.554,720 m com azimute $78^{\circ} 43' 17,05''$ e distância de 132,68 m até o vértice 172, definido pelas coordenadas E: 748.320,120 m e N: 7.855.580,670 m com azimute $81^{\circ} 05' 46,02''$ e distância de 72,36 m até o vértice 173, definido pelas coordenadas E: 748.391,610 m e N: 7.855.591,870 m com azimute $15^{\circ} 27' 34,73''$ e distância de 52,33 m até o vértice 174, definido pelas coordenadas E: 748.405,560 m e N: 7.855.642,310 m com azimute $15^{\circ} 38' 33,37''$ e distância de 61,86 m até o vértice 175, definido pelas coordenadas E: 748.422,240 m e N: 7.855.701,880 m com azimute $52^{\circ} 17' 18,91''$ e distância de 76,80 m até o vértice 176, definido pelas coordenadas E: 748.483,000 m e N: 7.855.748,860 m com azimute $47^{\circ} 31' 21,13''$ e distância de 71,49 m até o vértice 177, definido pelas coordenadas E: 748.535,730 m e N: 7.855.797,140 m com azimute $19^{\circ} 50' 27,55''$ e distância de 57,86 m até o vértice 178, definido pelas coordenadas E: 748.555,370 m e N: 7.855.851,570 m com azimute $16^{\circ} 18' 29,08''$ e distância de 62,71 m até o vértice 179, definido pelas coordenadas E: 748.572,980 m e N: 7.855.911,760 m com azimute $26^{\circ} 11' 23,68''$ e distância de 98,36 m até o vértice 180,





definido pelas coordenadas E: 748.616,390 m e N: 7.856.000,020 m com azimute $31^{\circ} 09' 09,95''$ e distância de 59,27 m até o vértice 181, definido pelas coordenadas E: 748.647,050 m e N: 7.856.050,740 m com azimute $32^{\circ} 03' 48,06''$ e distância de 79,63 m até o vértice 182, definido pelas coordenadas E: 748.689,320 m e N: 7.856.118,220 m com azimute $86^{\circ} 22' 22,57''$ e distância de 106,38 m até o vértice 183, definido pelas coordenadas E: 748.795,490 m e N: 7.856.124,950 m com azimute $78^{\circ} 31' 10,52''$ e distância de 77,78 m até o vértice 184, definido pelas coordenadas E: 748.871,710 m e N: 7.856.140,430 m com azimute $83^{\circ} 36' 01,46''$ e distância de 50,06 m até o vértice 185, definido pelas coordenadas E: 748.921,460 m e N: 7.856.146,010 m com azimute $83^{\circ} 25' 12,20''$ e distância de 43,81 m até o vértice 186, definido pelas coordenadas E: 748.964,980 m e N: 7.856.151,030 m com azimute $57^{\circ} 03' 29,86''$ e distância de 42,68 m até o vértice 187, definido pelas coordenadas E: 749.000,800 m e N: 7.856.174,240 m com azimute $53^{\circ} 07' 48,37''$ e distância de 32,95 m até o vértice 188, definido pelas coordenadas E: 749.027,160 m e N: 7.856.194,010 m com azimute $55^{\circ} 27' 57,79''$ e distância de 56,87 m até o vértice 189, definido pelas coordenadas E: 749.074,010 m e N: 7.856.226,250 m com azimute $61^{\circ} 40' 03,69''$ e distância de 33,21 m até o vértice 190, definido pelas coordenadas E: 749.103,240 m e N: 7.856.242,010 m com azimute $43^{\circ} 59' 18,19''$ e distância de 69,69 m até o vértice 191, definido pelas coordenadas E: 749.151,640 m e N: 7.856.292,150 m com azimute $25^{\circ} 30' 57,29''$ e distância de 86,22 m até o vértice 192, definido pelas coordenadas E: 749.188,780 m e N: 7.856.369,960 m com azimute $18^{\circ} 13' 55,20''$ e distância de 104,45 m até o vértice 193, definido pelas coordenadas E: 749.221,460 m e N: 7.856.469,170 m com azimute $22^{\circ} 02' 05,02''$ e distância de 50,62 m até o vértice 194, definido pelas coordenadas E: 749.240,450 m e N: 7.856.516,090 m com azimute $52^{\circ} 43' 28,48''$ e distância de 19,78 m até o vértice 195, definido pelas coordenadas E: 749.256,190 m e N: 7.856.528,070 m com azimute $91^{\circ} 56' 09,39''$ e distância de 61,27 m até o vértice 196, definido pelas coordenadas E: 749.317,430 m e N: 7.856.526,000 m com azimute $104^{\circ} 31' 54,75''$ e distância de 119,44 m até o vértice 197, definido pelas coordenadas E: 749.433,050 m e N: 7.856.496,030 m com azimute $111^{\circ} 15' 04,19''$ e distância de 45,05 m até o vértice 198, definido pelas coordenadas E: 749.475,040 m e N: 7.856.479,700 m com azimute $114^{\circ} 21' 41,98''$ e distância de 62,23 m até o vértice 199, definido pelas coordenadas E: 749.531,730 m e N: 7.856.454,030 m com azimute $173^{\circ} 04' 58,63''$ e distância de 44,42 m até o vértice 200, definido pelas coordenadas E: 749.537,080 m e N: 7.856.409,930 m com azimute $186^{\circ} 13' 52,16''$ e distância de 110,83 m até o vértice 201, definido pelas coordenadas E: 749.525,050 m e N: 7.856.299,750 m com azimute $191^{\circ} 07' 00,13''$ e distância de 76,76 m até o vértice 202, definido pelas coordenadas E: 749.510,250 m e N: 7.856.224,430 m com azimute $166^{\circ} 00' 13,94''$ e distância de 62,35 m até o vértice 203, definido pelas coordenadas E: 749.525,330 m e N: 7.856.163,930 m com azimute $150^{\circ} 20' 26,33''$ e distância de 85,58 m até o vértice 204, definido pelas coordenadas E: 749.567,680 m e N: 7.856.089,560 m com azimute $153^{\circ} 19' 32,54''$ e distância de 63,33 m até o vértice 205, definido pelas coordenadas E: 749.596,110 m e N: 7.856.032,970 m com azimute $149^{\circ} 17' 29,23''$ e distância de 55,83 m até o vértice 206, definido pelas coordenadas E: 749.624,620 m e N: 7.855.984,970 m com azimute $151^{\circ} 58' 13,80''$ e distância de 60,37 m até o vértice 207, definido pelas coordenadas E: 749.652,990 m e N: 7.855.931,680 m com azimute $138^{\circ} 30' 07,97''$ e distância de 50,12 m até o vértice 208, definido pelas coordenadas E: 749.686,200 m e N: 7.855.894,140 m com azimute $128^{\circ} 12' 05,73''$ e distância de 60,93 m até o vértice 209, definido pelas coordenadas E: 749.734,080 m e N: 7.855.856,460 m com azimute $129^{\circ} 54' 06,29''$ e distância de 75,51 m até o vértice 210, definido pelas coordenadas E: 749.792,010 m e N: 7.855.808,020 m com azimute $144^{\circ} 55'$





17,11" e distância de 33,08 m até o vértice 211, definido pelas coordenadas E: 749.811,020 m e N: 7.855.780,950 m com azimute 162° 46' 01,09" e distância de 60,45 m até o vértice 212, definido pelas coordenadas E: 749.828,930 m e N: 7.855.723,210 m com azimute 166° 14' 15,96" e distância de 86,22 m até o vértice 213, definido pelas coordenadas E: 749.849,440 m e N: 7.855.639,470 m com azimute 173° 04' 53,33" e distância de 35,45 m até o vértice 214, definido pelas coordenadas E: 749.853,710 m e N: 7.855.604,280 m com azimute 152° 03' 00,88" e distância de 51,08 m até o vértice 215, definido pelas coordenadas E: 749.877,650 m e N: 7.855.559,160 m com azimute 137° 46' 33,26" e distância de 48,18 m até o vértice 216, definido pelas coordenadas E: 749.910,030 m e N: 7.855.523,480 m com azimute 134° 21' 08,73" e distância de 35,66 m até o vértice 217, definido pelas coordenadas E: 749.935,530 m e N: 7.855.498,550 m com azimute 132° 28' 24,88" e distância de 78,28 m até o vértice 218, definido pelas coordenadas E: 749.993,270 m e N: 7.855.445,690 m com azimute 89° 32' 05,48" e distância de 70,21 m até o vértice 219, definido pelas coordenadas E: 750.063,480 m e N: 7.855.446,260 m com azimute 91° 03' 54,23" e distância de 30,67 m até o vértice 220, definido pelas coordenadas E: 750.094,140 m e N: 7.855.445,690 m com azimute 83° 40' 39,73" e distância de 56,57 m até o vértice 221, definido pelas coordenadas E: 750.150,370 m e N: 7.855.451,920 m com azimute 35° 51' 09,42" e distância de 22,42 m até o vértice 222, definido pelas coordenadas E: 750.163,500 m e N: 7.855.470,090 m com azimute 19° 14' 32,51" e distância de 41,96 m até o vértice 223, definido pelas coordenadas E: 750.177,330 m e N: 7.855.509,710 m com azimute 8° 04' 19,72" e distância de 79,69 m até o vértice 224, definido pelas coordenadas E: 750.188,520 m e N: 7.855.588,610 m com azimute 27° 05' 33,87" e distância de 67,50 m até o vértice 225, definido pelas coordenadas E: 750.219,260 m e N: 7.855.648,700 m com azimute 39° 12' 24,52" e distância de 59,55 m até o vértice 226, definido pelas coordenadas E: 750.256,900 m e N: 7.855.694,840 m com azimute 9° 37' 07,65" e distância de 61,40 m até o vértice 227, definido pelas coordenadas E: 750.267,160 m e N: 7.855.755,380 m com azimute 70° 13' 54,44" e distância de 32,35 m até o vértice 228, definido pelas coordenadas E: 750.297,600 m e N: 7.855.766,320 m com azimute 96° 43' 43,00" e distância de 32,09 m até o vértice 229, definido pelas coordenadas E: 750.329,470 m e N: 7.855.762,560 m com azimute 92° 20' 29,03" e distância de 51,40 m até o vértice 230, definido pelas coordenadas E: 750.380,830 m e N: 7.855.760,460 m com azimute 86° 19' 20,11" e distância de 58,15 m até o vértice 231, definido pelas coordenadas E: 750.438,860 m e N: 7.855.764,190 m com azimute 103° 40' 46,50" e distância de 32,73 m até o vértice 232, definido pelas coordenadas E: 750.470,660 m e N: 7.855.756,450 m com azimute 107° 31' 17,86" e distância de 65,67 m até o vértice 233, definido pelas coordenadas E: 750.533,280 m e N: 7.855.736,680 m com azimute 108° 07' 38,86" e distância de 60,10 m até o vértice 234, definido pelas coordenadas E: 750.590,400 m e N: 7.855.717,980 m com azimute 100° 02' 57,65" e distância de 17,65 m até o vértice 235, definido pelas coordenadas E: 750.607,780 m e N: 7.855.714,900 m com azimute 74° 31' 27,53" e distância de 31,67 m até o vértice 236, definido pelas coordenadas E: 750.638,300 m e N: 7.855.723,350 m com azimute 68° 25' 19,86" e distância de 30,45 m até o vértice 237, definido pelas coordenadas E: 750.666,620 m e N: 7.855.734,550 m com azimute 61° 45' 37,25" e distância de 38,11 m até o vértice 238, definido pelas coordenadas E: 750.700,190 m e N: 7.855.752,580 m com azimute 69° 19' 56,74" e distância de 32,47 m até o vértice 239, definido pelas coordenadas E: 750.730,570 m e N: 7.855.764,040 m com azimute 138° 55' 53,64" e distância de 26,61 m até o vértice 240, definido pelas coordenadas E: 750.748,050 m e N: 7.855.743,980 m com azimute 168° 26' 08,52" e distância de 42,85 m até o vértice 241, definido pelas coordenadas E: 750.756,640 m





e N: 7.855.702,000 m com azimute $129^{\circ} 21' 22,86''$ e distância de 28,91 m até o vértice 242, definido pelas coordenadas E: 750.778,990 m e N: 7.855.683,670 m com azimute $122^{\circ} 31' 16,63''$ e distância de 27,19 m até o vértice 243, definido pelas coordenadas E: 750.801,920 m e N: 7.855.669,050 m com azimute $141^{\circ} 50' 15,72''$ e distância de 69,79 m até o vértice 244, definido pelas coordenadas E: 750.845,040 m e N: 7.855.614,180 m com azimute $128^{\circ} 20' 28,13''$ e distância de 57,56 m até o vértice 245, definido pelas coordenadas E: 750.890,190 m e N: 7.855.578,470 m com azimute $127^{\circ} 11' 39,96''$ e distância de 77,68 m até o vértice 246, definido pelas coordenadas E: 750.952,070 m e N: 7.855.531,510 m com azimute $147^{\circ} 50' 15,01''$ e distância de 47,55 m até o vértice 247, definido pelas coordenadas E: 750.977,380 m e N: 7.855.491,260 m com azimute $142^{\circ} 53' 29,40''$ e distância de 78,28 m até o vértice 248, definido pelas coordenadas E: 751.024,610 m e N: 7.855.428,830 m com azimute $177^{\circ} 27' 03,38''$ e distância de 41,82 m até o vértice 249, definido pelas coordenadas E: 751.026,470 m e N: 7.855.387,050 m com azimute $170^{\circ} 42' 26,29''$ e distância de 67,19 m até o vértice 250, definido pelas coordenadas E: 751.037,320 m e N: 7.855.320,740 m com azimute $110^{\circ} 38' 53,56''$ e distância de 76,40 m até o vértice 251, definido pelas coordenadas E: 751.108,810 m e N: 7.855.293,800 m com azimute $103^{\circ} 17' 47,79''$ e distância de 62,00 m até o vértice 252, definido pelas coordenadas E: 751.169,150 m e N: 7.855.279,540 m com azimute $76^{\circ} 21' 18,01''$ e distância de 33,74 m até o vértice 253, definido pelas coordenadas E: 751.201,940 m e N: 7.855.287,500 m com azimute $82^{\circ} 20' 57,66''$ e distância de 33,80 m até o vértice 254, definido pelas coordenadas E: 751.235,440 m e N: 7.855.292,000 m com azimute $92^{\circ} 52' 45,86''$ e distância de 37,03 m até o vértice 255, definido pelas coordenadas E: 751.272,420 m e N: 7.855.290,140 m com azimute $108^{\circ} 11' 54,81''$ e distância de 12,26 m até o vértice 256, definido pelas coordenadas E: 751.284,070 m e N: 7.855.286,310 m com azimute $108^{\circ} 06' 55,59''$ e distância de 38,56 m até o vértice 257, definido pelas coordenadas E: 751.320,720 m e N: 7.855.274,320 m com azimute $103^{\circ} 15' 57,34''$ e distância de 49,07 m até o vértice 258, definido pelas coordenadas E: 751.368,480 m e N: 7.855.263,060 m com azimute $112^{\circ} 39' 52,74''$ e distância de 62,98 m até o vértice 259, definido pelas coordenadas E: 751.426,600 m e N: 7.855.238,790 m com azimute $54^{\circ} 53' 57,46''$ e distância de 12,96 m até o vértice 260, definido pelas coordenadas E: 751.437,200 m e N: 7.855.246,240 m com azimute $23^{\circ} 29' 49,11''$ e distância de 28,74 m até o vértice 261, definido pelas coordenadas E: 751.448,660 m e N: 7.855.272,600 m com azimute $19^{\circ} 53' 04,12''$ e distância de 50,13 m até o vértice 262, definido pelas coordenadas E: 751.465,710 m e N: 7.855.319,740 m com azimute $17^{\circ} 48' 39,76''$ e distância de 49,66 m até o vértice 263, definido pelas coordenadas E: 751.480,900 m e N: 7.855.367,020 m com azimute $13^{\circ} 03' 31,30''$ e distância de 46,91 m até o vértice 264, definido pelas coordenadas E: 751.491,500 m e N: 7.855.412,720 m com azimute $343^{\circ} 32' 01,05''$ e distância de 29,46 m até o vértice 265, definido pelas coordenadas E: 751.483,150 m e N: 7.855.440,970 m com azimute $352^{\circ} 15' 28,51''$ e distância de 38,01 m até o vértice 266, definido pelas coordenadas E: 751.478,030 m e N: 7.855.478,630 m com azimute $30^{\circ} 58' 28,01''$ e distância de 36,76 m até o vértice 267, definido pelas coordenadas E: 751.496,950 m e N: 7.855.510,150 m com azimute $49^{\circ} 56' 42,09''$ e distância de 41,18 m até o vértice 268, definido pelas coordenadas E: 751.528,470 m e N: 7.855.536,650 m com azimute $56^{\circ} 46' 25,88''$ e distância de 8,91 m até o vértice 269, definido pelas coordenadas E: 751.535,920 m e N: 7.855.541,530 m com azimute $34^{\circ} 41' 04,14''$ e distância de 13,58 m até o vértice 270, definido pelas coordenadas E: 751.543,650 m e N: 7.855.552,700 m com azimute $42^{\circ} 47' 05,65''$ e distância de 26,16 m até o vértice 271, definido pelas coordenadas E: 751.561,420 m e N: 7.855.571,900 m com azimute $38^{\circ} 16' 12,09''$ e distância de 29,38 m até o vértice 272,



| | | | |
|---|--|---|---|
|  |  | PLANO DE MANEJO - ENCARTE 2 Planejamento Estratégico, Manual de Gestão e Minuta de Lei Complementar. | Cód: Enc. II 09/02/23 Pag.295/329 |
|---|--|---|---|

definido pelas coordenadas E: 751.579,620 m e N: 7.855.594,970 m com azimute 36° 42' 44,06" e distância de 43,61 m até o vértice 273, definido pelas coordenadas E: 751.605,690 m e N: 7.855.629,930 m com azimute 36° 01' 29,65" e distância de 68,22 m até o vértice 274, definido pelas coordenadas E: 751.645,810 m e N: 7.855.685,100 m com azimute 24° 04' 44,22" e distância de 35,47 m até o vértice 275, definido pelas coordenadas E: 751.660,280 m e N: 7.855.717,480 m com azimute 342° 39' 37,50" e distância de 30,77 m até o vértice 276, definido pelas coordenadas E: 751.651,110 m e N: 7.855.746,850 m com azimute 356° 02' 52,22" e distância de 70,66 m até o vértice 277, definido pelas coordenadas E: 751.646,240 m e N: 7.855.817,340 m com azimute 20° 42' 07,13" e distância de 58,36 m até o vértice 278, definido pelas coordenadas E: 751.666,870 m e N: 7.855.871,930 m com azimute 139° 50' 44,12" e distância de 43,11 m até o vértice 279, definido pelas coordenadas E: 751.694,670 m e N: 7.855.838,980 m com azimute 139° 12' 11,26" e distância de 34,64 m até o vértice 280, definido pelas coordenadas E: 751.717,300 m e N: 7.855.812,760 m com azimute 128° 26' 44,95" e distância de 58,54 m até o vértice 281, definido pelas coordenadas E: 751.763,150 m e N: 7.855.776,360 m com azimute 133° 15' 29,97" e distância de 36,99 m até o vértice 282, definido pelas coordenadas E: 751.790,090 m e N: 7.855.751,010 m com azimute 126° 08' 53,43" e distância de 55,10 m até o vértice 283, definido pelas coordenadas E: 751.834,580 m e N: 7.855.718,510 m com azimute 81° 31' 13,40" e distância de 29,91 m até o vértice 284, definido pelas coordenadas E: 751.864,160 m e N: 7.855.722,920 m com azimute 86° 16' 50,85" e distância de 39,77 m até o vértice 285, definido pelas coordenadas E: 751.903,850 m e N: 7.855.725,500 m com azimute 149° 00' 18,31" e distância de 47,30 m até o vértice 286, definido pelas coordenadas E: 751.928,210 m e N: 7.855.684,950 m com azimute 142° 40' 03,66" e distância de 52,78 m até o vértice 287, definido pelas coordenadas E: 751.960,220 m e N: 7.855.642,980 m com azimute 139° 40' 15,13" e distância de 24,66 m até o vértice 288, definido pelas coordenadas E: 751.976,180 m e N: 7.855.624,180 m com azimute 136° 12' 24,82" e distância de 20,14 m até o vértice 289, definido pelas coordenadas E: 751.990,120 m e N: 7.855.609,640 m com azimute 99° 49' 09,48" e distância de 10,03 m até o vértice 290, definido pelas coordenadas E: 752.000,000 m e N: 7.855.607,930 m com azimute 49° 30' 03,18" e distância de 9,73 m até o vértice 291, definido pelas coordenadas E: 752.007,400 m e N: 7.855.614,250 m com azimute 40° 48' 59,53" e distância de 13,57 m até o vértice 292, definido pelas coordenadas E: 752.016,270 m e N: 7.855.624,520 m com azimute 47° 32' 52,16" e distância de 44,70 m até o vértice 293, definido pelas coordenadas E: 752.049,250 m e N: 7.855.654,690 m com azimute 62° 25' 13,89" e distância de 35,62 m até o vértice 294, definido pelas coordenadas E: 752.080,820 m e N: 7.855.671,180 m com azimute 59° 16' 14,71" e distância de 46,93 m até o vértice 295, definido pelas coordenadas E: 752.121,160 m e N: 7.855.695,160 m com azimute 46° 11' 17,74" e distância de 24,21 m até o vértice 296, definido pelas coordenadas E: 752.138,630 m e N: 7.855.711,920 m com azimute 75° 02' 10,32" e distância de 63,82 m até o vértice 297, definido pelas coordenadas E: 752.200,290 m e N: 7.855.728,400 m com azimute 97° 10' 58,69" e distância de 66,22 m até o vértice 298, definido pelas coordenadas E: 752.265,990 m e N: 7.855.720,120 m com azimute 25° 49' 02,13" e distância de 44,55 m até o vértice 299, definido pelas coordenadas E: 752.285,390 m e N: 7.855.760,220 m com azimute 54° 10' 49,01" e distância de 61,87 m até o vértice 300, definido pelas coordenadas E: 752.335,560 m e N: 7.855.796,430 m com azimute 59° 59' 07,06" e distância de 42,14 m até o vértice 301, definido pelas coordenadas E: 752.372,050 m e N: 7.855.817,510 m com azimute 82° 55' 52,65" e distância de 40,39 m até o vértice 302, definido pelas coordenadas E: 752.412,130 m e N: 7.855.822,480 m com azimute 131° 47'





16,35" e distância de 48,71 m até o vértice 303, definido pelas coordenadas E: 752.448,450 m e N: 7.855.790,020 m com azimute 126° 14' 40,78" e distância de 53,70 m até o vértice 304, definido pelas coordenadas E: 752.491,760 m e N: 7.855.758,270 m com azimute 120° 24' 55,98" e distância de 69,73 m até o vértice 305, definido pelas coordenadas E: 752.551,890 m e N: 7.855.722,970 m com azimute 118° 16' 11,46" e distância de 42,69 m até o vértice 306, definido pelas coordenadas E: 752.589,490 m e N: 7.855.702,750 m com azimute 111° 35' 55,80" e distância de 47,27 m até o vértice 307, definido pelas coordenadas E: 752.633,440 m e N: 7.855.685,350 m com azimute 116° 40' 36,11" e distância de 61,97 m até o vértice 308, definido pelas coordenadas E: 752.688,810 m e N: 7.855.657,530 m com azimute 126° 59' 35,44" e distância de 53,91 m até o vértice 309, definido pelas coordenadas E: 752.731,870 m e N: 7.855.625,090 m com azimute 158° 10' 07,02" e distância de 49,69 m até o vértice 310, definido pelas coordenadas E: 752.750,350 m e N: 7.855.578,960 m com azimute 199° 33' 54,36" e distância de 50,82 m até o vértice 311, definido pelas coordenadas E: 752.733,330 m e N: 7.855.531,070 m com azimute 200° 16' 15,28" e distância de 49,15 m até o vértice 312, definido pelas coordenadas E: 752.716,300 m e N: 7.855.484,960 m com azimute 188° 04' 35,83" e distância de 106,05 m até o vértice 313, definido pelas coordenadas E: 752.701,400 m e N: 7.855.379,960 m com azimute 184° 28' 05,89" e distância de 109,23 m até o vértice 314, definido pelas coordenadas E: 752.692,890 m e N: 7.855.271,060 m com azimute 187° 49' 33,53" e distância de 57,28 m até o vértice 315, definido pelas coordenadas E: 752.685,090 m e N: 7.855.214,310 m com azimute 186° 00' 48,35" e distância de 27,11 m até o vértice 316, definido pelas coordenadas E: 752.682,250 m e N: 7.855.187,350 m com azimute 193° 10' 48,64" e distância de 34,25 m até o vértice 317, definido pelas coordenadas E: 752.674,440 m e N: 7.855.154,000 m com azimute 208° 20' 14,07" e distância de 65,94 m até o vértice 318, definido pelas coordenadas E: 752.643,140 m e N: 7.855.095,960 m com azimute 183° 20' 14,54" e distância de 86,75 m até o vértice 319, definido pelas coordenadas E: 752.638,090 m e N: 7.855.009,360 m com azimute 186° 28' 19,83" e distância de 49,86 m até o vértice 320, definido pelas coordenadas E: 752.632,470 m e N: 7.854.959,820 m com azimute 187° 30' 01,08" e distância de 43,74 m até o vértice 321, definido pelas coordenadas E: 752.626,760 m e N: 7.854.916,450 m com azimute 185° 48' 41,94" e distância de 327,77 m até o vértice 322, definido pelas coordenadas E: 752.593,570 m e N: 7.854.590,360 m com azimute 186° 59' 50,05" e distância de 99,00 m até o vértice 323, definido pelas coordenadas E: 752.581,510 m e N: 7.854.492,100 m com azimute 190° 10' 28,13" e distância de 56,21 m até o vértice 324, definido pelas coordenadas E: 752.571,580 m e N: 7.854.436,770 m com azimute 151° 58' 50,20" e distância de 55,86 m até o vértice 325, definido pelas coordenadas E: 752.597,820 m e N: 7.854.387,460 m com azimute 174° 28' 05,87" e distância de 66,29 m até o vértice 326, definido pelas coordenadas E: 752.604,210 m e N: 7.854.321,480 m com azimute 176° 45' 46,02" e distância de 112,98 m até o vértice 327, definido pelas coordenadas E: 752.610,590 m e N: 7.854.208,680 m com azimute 210° 05' 12,22" e distância de 87,73 m até o vértice 328, definido pelas coordenadas E: 752.566,610 m e N: 7.854.132,770 m com azimute 225° 17' 45,57" e distância de 47,91 m até o vértice 329, definido pelas coordenadas E: 752.532,560 m e N: 7.854.099,070 m com azimute 261° 04' 24,93" e distância de 50,27 m até o vértice 330, definido pelas coordenadas E: 752.482,900 m e N: 7.854.091,270 m com azimute 174° 03' 35,43" e distância de 54,88 m até o vértice 331, definido pelas coordenadas E: 752.488,580 m e N: 7.854.036,680 m com azimute 152° 35' 27,84" e distância de 41,60 m até o vértice 332, definido pelas coordenadas E: 752.507,730 m e N: 7.853.999,750 m com azimute 150° 01' 12,35" e distância de 32,96 m até o vértice 333, definido pelas coordenadas





E: 752.524,200 m e N: 7.853.971,200 m com azimute $136^{\circ} 20' 11,83''$ e distância de 34,25 m até o vértice 334, definido pelas coordenadas E: 752.547,850 m e N: 7.853.946,420 m com azimute $140^{\circ} 53' 54,93''$ e distância de 110,43 m até o vértice 335, definido pelas coordenadas E: 752.617,500 m e N: 7.853.860,720 m com azimute $140^{\circ} 15' 54,38''$ e distância de 86,15 m até o vértice 336, definido pelas coordenadas E: 752.672,570 m e N: 7.853.794,470 m com azimute $108^{\circ} 34' 46,63''$ e distância de 65,12 m até o vértice 337, definido pelas coordenadas E: 752.734,300 m e N: 7.853.773,720 m com azimute $123^{\circ} 19' 09,21''$ e distância de 22,28 m até o vértice 338, definido pelas coordenadas E: 752.752,920 m e N: 7.853.761,480 m com azimute $134^{\circ} 00' 04,75''$ e distância de 75,46 m até o vértice 339, definido pelas coordenadas E: 752.807,200 m e N: 7.853.709,060 m com azimute $129^{\circ} 48' 38,22''$ e distância de 14,54 m até o vértice 340, definido pelas coordenadas E: 752.818,370 m e N: 7.853.699,750 m com azimute $188^{\circ} 36' 38,88''$ e distância de 74,34 m até o vértice 341, definido pelas coordenadas E: 752.807,240 m e N: 7.853.626,250 m com azimute $208^{\circ} 48' 57,03''$ e distância de 89,50 m até o vértice 342, definido pelas coordenadas E: 752.764,100 m e N: 7.853.547,830 m com azimute $197^{\circ} 23' 18,57''$ e distância de 87,27 m até o vértice 343, definido pelas coordenadas E: 752.738,020 m e N: 7.853.464,550 m com azimute $199^{\circ} 21' 29,86''$ e distância de 62,60 m até o vértice 344, definido pelas coordenadas E: 752.717,270 m e N: 7.853.405,490 m com azimute $172^{\circ} 45' 31,06''$ e distância de 50,69 m até o vértice 345, definido pelas coordenadas E: 752.723,660 m e N: 7.853.355,200 m com azimute $93^{\circ} 17' 19,68''$ e distância de 74,08 m até o vértice 346, definido pelas coordenadas E: 752.797,620 m e N: 7.853.350,950 m com azimute $98^{\circ} 28' 30,43''$ e distância de 75,86 m até o vértice 347, definido pelas coordenadas E: 752.872,650 m e N: 7.853.339,770 m com azimute $85^{\circ} 16' 43,94''$ e distância de 116,39 m até o vértice 348, definido pelas coordenadas E: 752.988,650 m e N: 7.853.349,350 m com azimute $86^{\circ} 39' 38,48''$ e distância de 79,31 m até o vértice 349, definido pelas coordenadas E: 753.067,830 m e N: 7.853.353,970 m com azimute $114^{\circ} 59' 25,68''$ e distância de 55,01 m até o vértice 350, definido pelas coordenadas E: 753.117,690 m e N: 7.853.330,730 m com azimute $95^{\circ} 41' 27,55''$ e distância de 69,78 m até o vértice 351, definido pelas coordenadas E: 753.187,130 m e N: 7.853.323,810 m com azimute $84^{\circ} 36' 13,01''$ e distância de 39,56 m até o vértice 352, definido pelas coordenadas E: 753.226,510 m e N: 7.853.327,530 m com azimute $86^{\circ} 56' 42,06''$ e distância de 39,97 m até o vértice 353, definido pelas coordenadas E: 753.266,420 m e N: 7.853.329,660 m com azimute $85^{\circ} 47' 42,38''$ e distância de 36,28 m até o vértice 354, definido pelas coordenadas E: 753.302,600 m e N: 7.853.332,320 m com azimute $66^{\circ} 06' 16,38''$ e distância de 45,99 m até o vértice 355, definido pelas coordenadas E: 753.344,650 m e N: 7.853.350,950 m com azimute $79^{\circ} 13' 24,80''$ e distância de 34,12 m até o vértice 356, definido pelas coordenadas E: 753.378,170 m e N: 7.853.357,330 m com azimute $105^{\circ} 49' 43,94''$ e distância de 35,12 m até o vértice 357, definido pelas coordenadas E: 753.411,960 m e N: 7.853.347,750 m com azimute $96^{\circ} 13' 59,10''$ e distância de 34,26 m até o vértice 358, definido pelas coordenadas E: 753.446,020 m e N: 7.853.344,030 m com azimute $88^{\circ} 14' 41,06''$ e distância de 34,61 m até o vértice 359, definido pelas coordenadas E: 753.480,610 m e N: 7.853.345,090 m com azimute $73^{\circ} 26' 58,37''$ e distância de 56,06 m até o vértice 360, definido pelas coordenadas E: 753.534,350 m e N: 7.853.361,060 m com azimute $60^{\circ} 39' 23,83''$ e distância de 56,46 m até o vértice 361, definido pelas coordenadas E: 753.583,570 m e N: 7.853.388,730 m com azimute $88^{\circ} 43' 55,27''$ e distância de 47,90 m até o vértice 362, definido pelas coordenadas E: 753.631,460 m e N: 7.853.389,790 m com azimute $86^{\circ} 46' 47,71''$ e distância de 85,27 m até o vértice 363, definido pelas coordenadas E: 753.716,600 m e N: 7.853.394,580 m com azimute $92^{\circ} 25' 32,86''$ e distância de 62,85 m até o





vértice 364, definido pelas coordenadas E: 753.779,390 m e N: 7.853.391,920 m com azimute $96^{\circ} 31' 49,67''$ e distância de 70,17 m até o vértice 365, definido pelas coordenadas E: 753.849,100 m e N: 7.853.383,940 m com azimute $90^{\circ} 48' 10,11''$ e distância de 76,37 m até o vértice 366, definido pelas coordenadas E: 753.925,460 m e N: 7.853.382,870 m com azimute $97^{\circ} 47' 01,97''$ e distância de 51,02 m até o vértice 367, definido pelas coordenadas E: 753.976,010 m e N: 7.853.375,960 m com azimute $95^{\circ} 12' 07,18''$ e distância de 41,14 m até o vértice 368, definido pelas coordenadas E: 754.016,980 m e N: 7.853.372,230 m com azimute $89^{\circ} 34' 09,61''$ e distância de 70,51 m até o vértice 369, definido pelas coordenadas E: 754.087,490 m e N: 7.853.372,760 m com azimute 90° e distância de 45,76 m até o vértice 370, definido pelas coordenadas E: 754.133,250 m e N: 7.853.372,760 m com azimute $95^{\circ} 37' 24,56''$ e distância de 37,96 m até o vértice 371, definido pelas coordenadas E: 754.171,030 m e N: 7.853.369,040 m com azimute $97^{\circ} 58' 07,47''$ e distância de 65,28 m até o vértice 372, definido pelas coordenadas E: 754.235,680 m e N: 7.853.359,990 m com azimute $104^{\circ} 35' 29,95''$ e distância de 52,79 m até o vértice 373, definido pelas coordenadas E: 754.286,770 m e N: 7.853.346,690 m com azimute $101^{\circ} 32' 52,82''$ e distância de 50,50 m até o vértice 374, definido pelas coordenadas E: 754.336,250 m e N: 7.853.336,580 m com azimute 90° e distância de 71,84 m até o vértice 375, definido pelas coordenadas E: 754.408,090 m e N: 7.853.336,580 m com azimute $83^{\circ} 36' 50,22''$ e distância de 71,75 m até o vértice 376, definido pelas coordenadas E: 754.479,390 m e N: 7.853.344,560 m com azimute $78^{\circ} 51' 24,85''$ e distância de 123,93 m até o vértice 377, definido pelas coordenadas E: 754.600,980 m e N: 7.853.368,510 m com azimute $73^{\circ} 59' 46,82''$ e distância de 67,54 m até o vértice 378, definido pelas coordenadas E: 754.665,900 m e N: 7.853.387,130 m com azimute $65^{\circ} 42' 07,29''$ e distância de 69,19 m até o vértice 379, definido pelas coordenadas E: 754.728,960 m e N: 7.853.415,600 m com azimute $38^{\circ} 45' 58,12''$ e distância de 86,67 m até o vértice 380, definido pelas coordenadas E: 754.783,230 m e N: 7.853.483,180 m com azimute $42^{\circ} 18' 48,67''$ e distância de 28,06 m até o vértice 381, definido pelas coordenadas E: 754.802,120 m e N: 7.853.503,930 m com azimute $113^{\circ} 34' 45,68''$ e distância de 47,22 m até o vértice 382, definido pelas coordenadas E: 754.845,400 m e N: 7.853.485,040 m com azimute $115^{\circ} 20' 38,93''$ e distância de 40,30 m até o vértice 383, definido pelas coordenadas E: 754.881,820 m e N: 7.853.467,790 m com azimute $122^{\circ} 36' 16,26''$ e distância de 56,36 m até o vértice 384, definido pelas coordenadas E: 754.929,300 m e N: 7.853.437,420 m com azimute $118^{\circ} 00' 38,23''$ e distância de 141,64 m até o vértice 385, definido pelas coordenadas E: 755.054,350 m e N: 7.853.370,900 m com azimute $111^{\circ} 35' 13,53''$ e distância de 91,84 m até o vértice 386, definido pelas coordenadas E: 755.139,750 m e N: 7.853.337,110 m com azimute $116^{\circ} 54' 54,49''$ e distância de 38,79 m até o vértice 387, definido pelas coordenadas E: 755.174,340 m e N: 7.853.319,550 m com azimute $144^{\circ} 00' 49,69''$ e distância de 55,24 m até o vértice 388, definido pelas coordenadas E: 755.206,800 m e N: 7.853.274,850 m com azimute $113^{\circ} 11' 27,08''$ e distância de 48,63 m até o vértice 389, definido pelas coordenadas E: 755.251,500 m e N: 7.853.255,700 m com azimute $108^{\circ} 26' 22,67''$ e distância de 38,70 m até o vértice 390, definido pelas coordenadas E: 755.288,210 m e N: 7.853.243,460 m com azimute $106^{\circ} 38' 44,15''$ e distância de 80,82 m até o vértice 391, definido pelas coordenadas E: 755.365,640 m e N: 7.853.220,310 m com azimute $100^{\circ} 03' 52,83''$ e distância de 91,33 m até o vértice 392, definido pelas coordenadas E: 755.455,560 m e N: 7.853.204,350 m com azimute $96^{\circ} 00' 14,72''$ e distância de 30,50 m até o vértice 393, definido pelas coordenadas E: 755.485,890 m e N: 7.853.201,160 m com azimute $152^{\circ} 48' 36,20''$ e distância de 87,34 m até o vértice 394, definido pelas coordenadas E: 755.525,800 m e N: 7.853.123,470 m com azimute $159^{\circ} 36'$





34,90" e distância de 54,22 m até o vértice 395, definido pelas coordenadas E: 755.544,690 m e N: 7.853.072,650 m com azimute 95° 37' 06,73" e distância de 97,85 m até o vértice 396, definido pelas coordenadas E: 755.642,070 m e N: 7.853.063,070 m com azimute 94° 24' 00,60" e distância de 90,20 m até o vértice 397, definido pelas coordenadas E: 755.732,000 m e N: 7.853.056,150 m com azimute 95° 26' 20,55" e distância de 84,19 m até o vértice 398, definido pelas coordenadas E: 755.815,810 m e N: 7.853.048,170 m com azimute 101° 18' 46,80" e distância de 73,25 m até o vértice 399, definido pelas coordenadas E: 755.887,640 m e N: 7.853.033,800 m com azimute 103° 16' 25,86" e distância de 39,37 m até o vértice 400, definido pelas coordenadas E: 755.925,960 m e N: 7.853.024,760 m com azimute 117° 36' 56,27" e distância de 39,03 m até o vértice 401, definido pelas coordenadas E: 755.960,540 m e N: 7.853.006,670 m com azimute 106° 35' 33,76" e distância de 39,15 m até o vértice 402, definido pelas coordenadas E: 755.998,060 m e N: 7.852.995,490 m com azimute 94° 40' 15,13" e distância de 26,16 m até o vértice 403, definido pelas coordenadas E: 756.024,130 m e N: 7.852.993,360 m com azimute 98° 14' 37,19" e distância de 37,10 m até o vértice 404, definido pelas coordenadas E: 756.060,850 m e N: 7.852.988,040 m com azimute 79° 50' 53,94" e distância de 61,90 m até o vértice 405, definido pelas coordenadas E: 756.121,780 m e N: 7.852.998,950 m com azimute 166° 03' 48,54" e distância de 69,67 m até o vértice 406, definido pelas coordenadas E: 756.138,560 m e N: 7.852.931,330 m com azimute 161° 08' 26,15" e distância de 55,07 m até o vértice 407, definido pelas coordenadas E: 756.156,360 m e N: 7.852.879,220 m com azimute 168° 33' 43,70" e distância de 48,31 m até o vértice 408, definido pelas coordenadas E: 756.165,940 m e N: 7.852.831,870 m com azimute 166° 17' 22,34" e distância de 170,62 m até o vértice 409, definido pelas coordenadas E: 756.206,380 m e N: 7.852.666,110 m com azimute 159° 51' 53,44" e distância de 156,14 m até o vértice 410, definido pelas coordenadas E: 756.260,130 m e N: 7.852.519,510 m com azimute 164° 09' 53,79" e distância de 116,98 m até o vértice 411, definido pelas coordenadas E: 756.292,050 m e N: 7.852.406,970 m com azimute 177° 58' 26,48" e distância de 45,26 m até o vértice 412, definido pelas coordenadas E: 756.293,650 m e N: 7.852.361,740 m com azimute 177° 09' 32,84" e distância de 128,93 m até o vértice 413, definido pelas coordenadas E: 756.300,040 m e N: 7.852.232,970 m com azimute 169° 21' 26,00" e distância de 80,68 m até o vértice 414, definido pelas coordenadas E: 756.314,940 m e N: 7.852.153,680 m com azimute 164° 21' 50,92" e distância de 41,44 m até o vértice 415, definido pelas coordenadas E: 756.326,110 m e N: 7.852.113,770 m com azimute 249° 49' 02,86" e distância de 58,17 m até o vértice 416, definido pelas coordenadas E: 756.271,510 m e N: 7.852.093,700 m com azimute 315° 45' 27,56" e distância de 58,82 m até o vértice 417, definido pelas coordenadas E: 756.230,470 m e N: 7.852.135,840 m com azimute 322° 56' 00,84" e distância de 166,75 m até o vértice 418, definido pelas coordenadas E: 756.129,960 m e N: 7.852.268,900 m com azimute 7° 10' 44,67" e distância de 64,41 m até o vértice 419, definido pelas coordenadas E: 756.138,010 m e N: 7.852.332,810 m com azimute 346° 16' 50,73" e distância de 76,28 m até o vértice 420, definido pelas coordenadas E: 756.119,920 m e N: 7.852.406,910 m com azimute 289° 02' 11,14" e distância de 63,86 m até o vértice 421, definido pelas coordenadas E: 756.059,550 m e N: 7.852.427,740 m com azimute 334° 19' 23,46" e distância de 43,85 m até o vértice 422, definido pelas coordenadas E: 756.040,550 m e N: 7.852.467,260 m com azimute 334° 26' 20,60" e distância de 45,94 m até o vértice 423, definido pelas coordenadas E: 756.020,730 m e N: 7.852.508,700 m com azimute 329° 24' 35,97" e distância de 22,87 m até o vértice 424, definido pelas coordenadas E: 756.009,090 m e N: 7.852.528,390 m com azimute 328° 49' 25,32" e distância de 55,02 m até o vértice 425, definido pelas coordenadas





E: 755.980,610 m e N: 7.852.575,460 m com azimute $313^{\circ} 06' 09,42''$ e distância de 92,90 m até o vértice 426, definido pelas coordenadas E: 755.912,780 m e N: 7.852.638,940 m com azimute $314^{\circ} 14' 21,08''$ e distância de 73,49 m até o vértice 427, definido pelas coordenadas E: 755.860,130 m e N: 7.852.690,210 m com azimute $316^{\circ} 14' 34,30''$ e distância de 66,83 m até o vértice 428, definido pelas coordenadas E: 755.813,910 m e N: 7.852.738,480 m com azimute $317^{\circ} 49' 02,96''$ e distância de 54,95 m até o vértice 429, definido pelas coordenadas E: 755.777,010 m e N: 7.852.779,200 m com azimute $303^{\circ} 53' 03,71''$ e distância de 95,69 m até o vértice 430, definido pelas coordenadas E: 755.697,570 m e N: 7.852.832,550 m com azimute $9^{\circ} 20' 34,96''$ e distância de 30,80 m até o vértice 431, definido pelas coordenadas E: 755.702,570 m e N: 7.852.862,940 m com azimute $304^{\circ} 37' 59,17''$ e distância de 33,87 m até o vértice 432, definido pelas coordenadas E: 755.674,700 m e N: 7.852.882,190 m com azimute $258^{\circ} 04' 50,41''$ e distância de 22,13 m até o vértice 433, definido pelas coordenadas E: 755.653,050 m e N: 7.852.877,620 m com azimute $303^{\circ} 35' 28,61''$ e distância de 49,87 m até o vértice 434, definido pelas coordenadas E: 755.611,510 m e N: 7.852.905,210 m com azimute $306^{\circ} 22' 51,85''$ e distância de 66,58 m até o vértice 435, definido pelas coordenadas E: 755.557,910 m e N: 7.852.944,700 m com azimute $288^{\circ} 59' 43,72''$ e distância de 83,07 m até o vértice 436, definido pelas coordenadas E: 755.479,360 m e N: 7.852.971,740 m com azimute $268^{\circ} 11' 30,88''$ e distância de 46,27 m até o vértice 437, definido pelas coordenadas E: 755.433,110 m e N: 7.852.970,280 m com azimute $306^{\circ} 06' 31,28''$ e distância de 52,84 m até o vértice 438, definido pelas coordenadas E: 755.390,420 m e N: 7.853.001,420 m com azimute $278^{\circ} 49' 14,34''$ e distância de 36,26 m até o vértice 439, definido pelas coordenadas E: 755.354,590 m e N: 7.853.006,980 m com azimute $0^{\circ} 01' 25,07''$ e distância de 96,99 m até o vértice 440, definido pelas coordenadas E: 755.354,630 m e N: 7.853.103,970 m com azimute $302^{\circ} 28' 51,76''$ e distância de 66,91 m até o vértice 441, definido pelas coordenadas E: 755.298,190 m e N: 7.853.139,900 m com azimute $270^{\circ} 51' 42,01''$ e distância de 29,92 m até o vértice 442, definido pelas coordenadas E: 755.268,270 m e N: 7.853.140,350 m com azimute $294^{\circ} 11' 31,16''$ e distância de 24,84 m até o vértice 443, definido pelas coordenadas E: 755.245,610 m e N: 7.853.150,530 m com azimute $250^{\circ} 53' 59,95''$ e distância de 57,48 m até o vértice 444, definido pelas coordenadas E: 755.191,290 m e N: 7.853.131,720 m com azimute $301^{\circ} 20' 03,33''$ e distância de 45,88 m até o vértice 445, definido pelas coordenadas E: 755.152,100 m e N: 7.853.155,580 m com azimute $209^{\circ} 48' 40,25''$ e distância de 207,95 m até o vértice 446, definido pelas coordenadas E: 755.048,720 m e N: 7.852.975,150 m com azimute $207^{\circ} 21' 12,85''$ e distância de 114,06 m até o vértice 447, definido pelas coordenadas E: 754.996,310 m e N: 7.852.873,840 m com azimute $184^{\circ} 23' 09,76''$ e distância de 267,27 m até o vértice 448, definido pelas coordenadas E: 754.975,870 m e N: 7.852.607,350 m com azimute $152^{\circ} 06' 13,89''$ e distância de 105,50 m até o vértice 449, definido pelas coordenadas E: 755.025,230 m e N: 7.852.514,110 m com azimute $217^{\circ} 35' 59,55''$ e distância de 49,14 m até o vértice 450, definido pelas coordenadas E: 754.995,250 m e N: 7.852.475,180 m com azimute $246^{\circ} 05' 25,73''$ e distância de 139,48 m até o vértice 451, definido pelas coordenadas E: 754.867,740 m e N: 7.852.418,650 m com azimute $164^{\circ} 08' 24,58''$ e distância de 92,91 m até o vértice 452, definido pelas coordenadas E: 754.893,130 m e N: 7.852.329,280 m com azimute $155^{\circ} 35' 18,54''$ e distância de 67,24 m até o vértice 453, definido pelas coordenadas E: 754.920,920 m e N: 7.852.268,050 m com azimute $177^{\circ} 11' 50,14''$ e distância de 55,63 m até o vértice 454, definido pelas coordenadas E: 754.923,640 m e N: 7.852.212,490 m com azimute $129^{\circ} 27' 03,15''$ e distância de 34,95 m até o vértice 455, definido pelas coordenadas E: 754.950,630 m e N: 7.852.190,280 m com azimute $97^{\circ} 06' 22,72''$ e distância de 79,78 m



| | | | |
|---|--|---|--|
|  |  | PLANO DE MANEJO - ENCARTE 2 Planejamento Estratégico, Manual de Gestão e Minuta de Lei Complementar. | Cód: Enc. II 09/02/23 Pag. 301/329 |
|---|--|---|--|

até o vértice 456, definido pelas coordenadas E: 755.029,800 m e N: 7.852.180,410 m com azimute 123° 08' 44,29" e distância de 93,70 m até o vértice 457, definido pelas coordenadas E: 755.108,250 m e N: 7.852.129,180 m com azimute 131° 21' 59,44" e distância de 23,88 m até o vértice 458, definido pelas coordenadas E: 755.126,170 m e N: 7.852.113,400 m com azimute 150° 41' 20,78" e distância de 128,55 m até o vértice 459, definido pelas coordenadas E: 755.189,100 m e N: 7.852.001,310 m com azimute 134° 54' 01,62" e distância de 44,77 m até o vértice 460, definido pelas coordenadas E: 755.220,810 m e N: 7.851.969,710 m com azimute 115° 32' 19,34" e distância de 216,71 m até o vértice 461, definido pelas coordenadas E: 755.416,350 m e N: 7.851.876,280 m com azimute 123° 42' 10,90" e distância de 527,19 m até o vértice 462, definido pelas coordenadas E: 755.854,930 m e N: 7.851.583,750 m com azimute 133° 53' 13,69" e distância de 168,93 m até o vértice 463, definido pelas coordenadas E: 755.976,680 m e N: 7.851.466,640 m com azimute 141° 25' 21,96" e distância de 455,12 m até o vértice 464, definido pelas coordenadas E: 756.260,480 m e N: 7.851.110,840 m com azimute 237° 55' 28,44" e distância de 171,66 m até o vértice 465, definido pelas coordenadas E: 756.115,020 m e N: 7.851.019,680 m com azimute 212° 36' 12,53" e distância de 82,05 m até o vértice 466, definido pelas coordenadas E: 756.070,810 m e N: 7.850.950,560 m com azimute 302° 34' 55,51" e distância de 131,96 m até o vértice 467, definido pelas coordenadas E: 755.959,620 m e N: 7.851.021,620 m com azimute 251° 38' 32,26" e distância de 75,06 m até o vértice 468, definido pelas coordenadas E: 755.888,380 m e N: 7.850.997,980 m com azimute 207° 49' 59,24" e distância de 82,65 m até o vértice 469, definido pelas coordenadas E: 755.849,790 m e N: 7.850.924,890 m com azimute 151° 43' 02,53" e distância de 42,82 m até o vértice 470, definido pelas coordenadas E: 755.870,080 m e N: 7.850.887,180 m com azimute 199° 18' 37,44" e distância de 57,12 m até o vértice 471, definido pelas coordenadas E: 755.851,190 m e N: 7.850.833,270 m com azimute 261° 05' 21,44" e distância de 44,74 m até o vértice 472, definido pelas coordenadas E: 755.806,990 m e N: 7.850.826,340 m com azimute 270° 46' 21,71" e distância de 35,59 m até o vértice 473, definido pelas coordenadas E: 755.771,400 m e N: 7.850.826,820 m com azimute 273° 40' 27,62" e distância de 32,46 m até o vértice 474, definido pelas coordenadas E: 755.739,010 m e N: 7.850.828,900 m com azimute 294° 30' 10,37" e distância de 32,19 m até o vértice 475, definido pelas coordenadas E: 755.709,720 m e N: 7.850.842,250 m com azimute 319° 03' 08,81" e distância de 28,72 m até o vértice 476, definido pelas coordenadas E: 755.690,900 m e N: 7.850.863,940 m com azimute 314° 41' 40,55" e distância de 43,78 m até o vértice 477, definido pelas coordenadas E: 755.659,780 m e N: 7.850.894,730 m com azimute 321° 46' 52,17" e distância de 31,86 m até o vértice 478, definido pelas coordenadas E: 755.640,070 m e N: 7.850.919,760 m com azimute 325° 05' 38,61" e distância de 85,61 m até o vértice 479, definido pelas coordenadas E: 755.591,080 m e N: 7.850.989,970 m com azimute 291° 31' 23,27" e distância de 99,03 m até o vértice 480, definido pelas coordenadas E: 755.498,960 m e N: 7.851.026,300 m com azimute 281° 51' 32,15" e distância de 119,12 m até o vértice 481, definido pelas coordenadas E: 755.382,380 m e N: 7.851.050,780 m com azimute 271° 34' 26,62" e distância de 166,73 m até o vértice 482, definido pelas coordenadas E: 755.215,710 m e N: 7.851.055,360 m com azimute 256° 03' 16,25" e distância de 246,52 m até o vértice 483, definido pelas coordenadas E: 754.976,460 m e N: 7.850.995,950 m com azimute 230° 06' 29,57" e distância de 238,25 m até o vértice 484, definido pelas coordenadas E: 754.793,660 m e N: 7.850.843,150 m com azimute 176° 18' 31,01" e distância de 130,16 m até o vértice 485, definido pelas coordenadas E: 754.802,040 m e N: 7.850.713,260 m com azimute 98° 08' 58,75" e distância de 149,20 m até o vértice 486, definido pelas coordenadas E: 754.949,730 m e N: 7.850.692,110 m com



azimute 101° 50' 29,08" e distância de 136,16 m até o vértice 487, definido pelas coordenadas E: 755.082,990 m e N: 7.850.664,170 m com azimute 78° 13' 48,00" e distância de 136,53 m até o vértice 488, definido pelas coordenadas E: 755.216,650 m e N: 7.850.692,020 m com azimute 104° 33' 34,43" e distância de 171,81 m até o vértice 489, definido pelas coordenadas E: 755.382,940 m e N: 7.850.648,830 m com azimute 114° 51' 51,83" e distância de 126,43 m até o vértice 490, definido pelas coordenadas E: 755.497,650 m e N: 7.850.595,670 m com azimute 180° 23' 02,64" e distância de 223,78 m até o vértice 491, definido pelas coordenadas E: 755.496,150 m e N: 7.850.371,900 m com azimute 263° 41' 55,99" e distância de 352,97 m até o vértice 492, definido pelas coordenadas E: 755.145,310 m e N: 7.850.333,160 m com azimute 202° 08' 48,49" e distância de 155,87 m até o vértice 493, definido pelas coordenadas E: 755.086,550 m e N: 7.850.188,790 m com azimute 194° 43' 15,41" e distância de 149,58 m até o vértice 494, definido pelas coordenadas E: 755.048,540 m e N: 7.850.044,120 m com azimute 176° 29' 19,33" e distância de 220,91 m até o vértice 495, definido pelas coordenadas E: 755.062,070 m e N: 7.849.823,620 m com azimute 188° 05' 05,86" e distância de 323,09 m até o vértice 496, definido pelas coordenadas E: 755.016,630 m e N: 7.849.503,740 m com azimute 221° 56' 23,38" e distância de 209,41 m até o vértice 497, definido pelas coordenadas E: 754.876,670 m e N: 7.849.347,970 m com azimute 210° 33' 07,05" e distância de 114,30 m até o vértice 498, definido pelas coordenadas E: 754.818,570 m e N: 7.849.249,540 m com azimute 268° 57' 28,08" e distância de 217,72 m até o vértice 499, definido pelas coordenadas E: 754.600,890 m e N: 7.849.245,580 m com azimute 263° 28' 24,59" e distância de 446,58 m até o vértice 500, definido pelas coordenadas E: 754.157,200 m e N: 7.849.194,820 m com azimute 252° 50' 56,22" e distância de 187,42 m até o vértice 501, definido pelas coordenadas E: 753.978,110 m e N: 7.849.139,550 m com azimute 233° 07' 19,73" e distância de 86,43 m até o vértice 502, definido pelas coordenadas E: 753.908,970 m e N: 7.849.087,680 m com azimute 235° 49' 43,54" e distância de 99,74 m até o vértice 503, definido pelas coordenadas E: 753.826,450 m e N: 7.849.031,660 m com azimute 255° 53' 40,56" e distância de 138,65 m até o vértice 504, definido pelas coordenadas E: 753.691,980 m e N: 7.848.997,870 m com azimute 250° 09' 25,53" e distância de 188,54 m até o vértice 505, definido pelas coordenadas E: 753.514,630 m e N: 7.848.933,870 m com azimute 337° 20' 21,47" e distância de 414,43 m até o vértice 506, definido pelas coordenadas E: 753.354,960 m e N: 7.849.316,310 m com azimute 316° 27' 59,05" e distância de 155,84 m até o vértice 507, definido pelas coordenadas E: 753.247,620 m e N: 7.849.429,290 m com azimute 351° 09' 55,01" e distância de 211,02 m até o vértice 508, definido pelas coordenadas E: 753.215,210 m e N: 7.849.637,810 m com azimute 15° 24' 56,49" e distância de 173,69 m até o vértice 509, definido pelas coordenadas E: 753.261,380 m e N: 7.849.805,250 m com azimute 346° 24' 26,19" e distância de 113,74 m até o vértice 510, definido pelas coordenadas E: 753.234,650 m e N: 7.849.915,800 m com azimute 317° 58' 20,76" e distância de 101,32 m até o vértice 511, definido pelas coordenadas E: 753.166,820 m e N: 7.849.991,060 m com azimute 299° 56' 53,21" e distância de 241,98 m até o vértice 512, definido pelas coordenadas E: 752.957,150 m e N: 7.850.111,860 m com azimute 15° 25' 08,36" e distância de 492,19 m até o vértice 513, definido pelas coordenadas E: 753.088,010 m e N: 7.850.586,330 m com azimute 13° 57' 16,77" e distância de 362,80 m até o vértice 514, definido pelas coordenadas E: 753.175,500 m e N: 7.850.938,420 m com azimute 34° 46' 11,75" e distância de 271,37 m até o vértice 515, definido pelas coordenadas E: 753.330,260 m e N: 7.851.161,340 m com azimute 35° 04' 50,06" e distância de 463,80 m até o vértice 516, definido pelas coordenadas E: 753.596,820 m e N: 7.851.540,890 m com azimute 39° 11' 27,11" e distância de 493,36 m até o vértice 517, definido pelas coordenadas



| | | | |
|---|--|---|--------------|
|  |  | <p align="center">PLANO DE MANEJO - ENCARTE 2 Planejamento Estratégico, Manual de Gestão e Minuta de Lei Complementar.</p> | Cód: Enc. II |
| | | | 09/02/23 |
| | | | Pag. 303/329 |

E: 753.908,580 m e N: 7.851.923,270 m com azimute 41° 28' 14,86" e distância de 245,59 m até o vértice 518, definido pelas coordenadas E: 754.071,220 m e N: 7.852.107,290 m com azimute 158° 43' 21,73" e distância de 24,36 m até o vértice 519, definido pelas coordenadas E: 754.080,060 m e N: 7.852.084,590 m com azimute 148° 14' 39,07" e distância de 6,33 m até o vértice 520, definido pelas coordenadas E: 754.083,390 m e N: 7.852.079,210 m com azimute 153° 42' 42,26" e distância de 15,74 m até o vértice 521, definido pelas coordenadas E: 754.090,360 m e N: 7.852.065,100 m com azimute 146° 44' 11,34" e distância de 19,75 m até o vértice 522, definido pelas coordenadas E: 754.101,190 m e N: 7.852.048,590 m com azimute 126° 10' 25,06" e distância de 1,15 m até o vértice 523, definido pelas coordenadas E: 754.102,120 m e N: 7.852.047,910 m com azimute 106° 58' 06,33" e distância de 20,39 m até o vértice 524, definido pelas coordenadas E: 754.121,620 m e N: 7.852.041,960 m com azimute 88° 46' 04,88" e distância de 27,91 m até o vértice 525, definido pelas coordenadas E: 754.149,520 m e N: 7.852.042,560 m com azimute 53° 35' 23,73" e distância de 44,36 m até o vértice 526, definido pelas coordenadas E: 754.185,220 m e N: 7.852.068,890 m com azimute 47° 58' 01,84" e distância de 73,77 m até o vértice 527, definido pelas coordenadas E: 754.240,010 m e N: 7.852.118,280 m com azimute 78° 32' 02,32" e distância de 20,88 m até o vértice 528, definido pelas coordenadas E: 754.260,470 m e N: 7.852.122,430 m com azimute 58° 01' 11,98" e distância de 19,15 m até o vértice 529, definido pelas coordenadas E: 754.276,710 m e N: 7.852.132,570 m com azimute 87° 28' 28,34" e distância de 25,64 m até o vértice 530, definido pelas coordenadas E: 754.302,330 m e N: 7.852.133,700 m com azimute 84° 42' 14,43" e distância de 14,30 m até o vértice 531, definido pelas coordenadas E: 754.316,570 m e N: 7.852.135,020 m com azimute 81° 34' 27,66" e distância de 15,90 m até o vértice 532, definido pelas coordenadas E: 754.332,300 m e N: 7.852.137,350 m com azimute 63° 30' 28,24" e distância de 17,58 m até o vértice 533, definido pelas coordenadas E: 754.348,030 m e N: 7.852.145,190 m com azimute 53° 28' 08,40" e distância de 15,89 m até o vértice 534, definido pelas coordenadas E: 754.360,800 m e N: 7.852.154,650 m com azimute 37° 39' 33,89" e distância de 7,69 m até o vértice 535, definido pelas coordenadas E: 754.365,500 m e N: 7.852.160,740 m com azimute 26° 39' 58,13" e distância de 20,28 m até o vértice 536, definido pelas coordenadas E: 754.374,600 m e N: 7.852.178,860 m com azimute 9° 11' 28,43" e distância de 6,95 m até o vértice 537, definido pelas coordenadas E: 754.375,710 m e N: 7.852.185,720 m com azimute 28° 20' 11,48" e distância de 10,85 m até o vértice 538, definido pelas coordenadas E: 754.380,860 m e N: 7.852.195,270 m com azimute 5° 24' 21,73" e distância de 10,30 m até o vértice 539, definido pelas coordenadas E: 754.381,830 m e N: 7.852.205,520 m com azimute 13° 36' 16,30" e distância de 20,28 m até o vértice 540, definido pelas coordenadas E: 754.386,600 m e N: 7.852.225,230 m com azimute 10° 33' 43,80" e distância de 16,53 m até o vértice 541, definido pelas coordenadas E: 754.389,630 m e N: 7.852.241,480 m com azimute 6° 58' 27,97" e distância de 24,54 m até o vértice 542, definido pelas coordenadas E: 754.392,610 m e N: 7.852.265,840 m com azimute 354° 27' 20,28" e distância de 34,98 m até o vértice 543, definido pelas coordenadas E: 754.389,230 m e N: 7.852.300,660 m com azimute 29° 51' 34,51" e distância de 16,11 m até o vértice 544, definido pelas coordenadas E: 754.397,250 m e N: 7.852.314,630 m com azimute 46° 31' 09,08" e distância de 9,07 m até o vértice 545, definido pelas coordenadas E: 754.403,830 m e N: 7.852.320,870 m com azimute 64° 49' 55,67" e distância de 16,51 m até o vértice 546, definido pelas coordenadas E: 754.418,770 m e N: 7.852.327,890 m com azimute 32° 17' 33,13" e distância de 33,21 m até o vértice 547, definido pelas coordenadas E: 754.436,510 m e N: 7.852.355,960 m com azimute 347° 51' 31,71" e distância de 6,89 m até o





vértice 548, definido pelas coordenadas E: 754.435,060 m e N: 7.852.362,700 m com azimute 40° 07' 20,70" e distância de 20,37 m até o vértice 549, definido pelas coordenadas E: 754.448,190 m e N: 7.852.378,280 m com azimute 21° 00' 04,57" e distância de 31,78 m até o vértice 550, definido pelas coordenadas E: 754.459,580 m e N: 7.852.407,950 m com azimute 356° 21' 11,69" e distância de 46,69 m até o vértice 551, definido pelas coordenadas E: 754.456,610 m e N: 7.852.454,550 m com azimute 306° 58' 33,51" e distância de 43,21 m até o vértice 552, definido pelas coordenadas E: 754.422,090 m e N: 7.852.480,540 m com azimute 250° 04' 10,91" e distância de 37,08 m até o vértice 553, definido pelas coordenadas E: 754.387,230 m e N: 7.852.467,900 m com azimute 229° 09' 58,11" e distância de 29,39 m até o vértice 554, definido pelas coordenadas E: 754.364,990 m e N: 7.852.448,680 m com azimute 251° 44' 25,09" e distância de 63,07 m até o vértice 555, definido pelas coordenadas E: 754.305,100 m e N: 7.852.428,920 m com azimute 240° 09' 07,24" e distância de 31,71 m até o vértice 556, definido pelas coordenadas E: 754.277,600 m e N: 7.852.413,140 m com azimute 269° 48' 55,70" e distância de 43,47 m até o vértice 557, definido pelas coordenadas E: 754.234,130 m e N: 7.852.413,000 m com azimute 260° 02' 24,94" e distância de 20,64 m até o vértice 558, definido pelas coordenadas E: 754.213,800 m e N: 7.852.409,430 m com azimute 255° 27' 06,58" e distância de 46,42 m até o vértice 559, definido pelas coordenadas E: 754.168,870 m e N: 7.852.397,770 m com azimute 315° 53' 39,98" e distância de 25,82 m até o vértice 560, definido pelas coordenadas E: 754.150,900 m e N: 7.852.416,310 m com azimute 310° 25' 30,43" e distância de 117,82 m até o vértice 561, definido pelas coordenadas E: 754.061,210 m e N: 7.852.492,710 m com azimute 10° 39' 01,19" e distância de 173,25 m até o vértice 562, definido pelas coordenadas E: 754.093,230 m e N: 7.852.662,980 m com azimute 344° 06' 06,79" e distância de 111,53 m até o vértice 563, definido pelas coordenadas E: 754.062,680 m e N: 7.852.770,240 m com azimute 314° 33' 04,38" e distância de 62,29 m até o vértice 564, definido pelas coordenadas E: 754.018,290 m e N: 7.852.813,940 m com azimute 291° 35' 40,17" e distância de 81,24 m até o vértice 565, definido pelas coordenadas E: 753.942,750 m e N: 7.852.843,840 m com azimute 233° 22' 07,36" e distância de 133,51 m até o vértice 566, definido pelas coordenadas E: 753.835,610 m e N: 7.852.764,180 m com azimute 245° 22' 38,27" e distância de 151,21 m até o vértice 567, definido pelas coordenadas E: 753.698,150 m e N: 7.852.701,180 m com azimute 253° 00' 44,09" e distância de 158,64 m até o vértice 568, definido pelas coordenadas E: 753.546,430 m e N: 7.852.654,830 m com azimute 251° 31' 28,07" e distância de 142,85 m até o vértice 569, definido pelas coordenadas E: 753.410,940 m e N: 7.852.609,560 m com azimute 194° 00' 34,87" e distância de 156,97 m até o vértice 570, definido pelas coordenadas E: 753.372,940 m e N: 7.852.457,260 m com azimute 131° 55' 03,04" e distância de 60,49 m até o vértice 571, definido pelas coordenadas E: 753.417,950 m e N: 7.852.416,850 m com azimute 142° 36' 54,69" e distância de 71,66 m até o vértice 572, definido pelas coordenadas E: 753.461,460 m e N: 7.852.359,910 m com azimute 158° 52' 24,02" e distância de 56,29 m até o vértice 573, definido pelas coordenadas E: 753.481,750 m e N: 7.852.307,400 m com azimute 107° 06' 55,25" e distância de 53,42 m até o vértice 574, definido pelas coordenadas E: 753.532,800 m e N: 7.852.291,680 m com azimute 211° 11' 40,88" e distância de 1.427,56 m até o vértice 575, definido pelas coordenadas E: 752.793,400 m e N: 7.851.070,530 m com azimute 212° 54' 26,19" e distância de 334,36 m até o vértice 576, definido pelas coordenadas E: 752.611,750 m e N: 7.850.789,820 m com azimute 202° 41' 01,72" e distância de 181,95 m até o vértice 577, definido pelas coordenadas E: 752.541,580 m e N: 7.850.621,940 m com azimute 314° 48' 31,81" e distância de 52,98 m até o vértice 578, definido pelas coordenadas E: 752.503,990 m





e N: 7.850.659,280 m com azimute $294^{\circ} 00' 49,88''$ e distância de 37,37 m até o vértice 579, definido pelas coordenadas E: 752.469,850 m e N: 7.850.674,490 m com azimute $270^{\circ} 48' 02,80''$ e distância de 31,48 m até o vértice 580, definido pelas coordenadas E: 752.438,370 m e N: 7.850.674,930 m com azimute $262^{\circ} 26' 01,73''$ e distância de 35,92 m até o vértice 581, definido pelas coordenadas E: 752.402,760 m e N: 7.850.670,200 m com azimute $232^{\circ} 52' 41,26''$ e distância de 29,56 m até o vértice 582, definido pelas coordenadas E: 752.379,190 m e N: 7.850.652,360 m com azimute $180^{\circ} 36' 43,30''$ e distância de 29,02 m até o vértice 583, definido pelas coordenadas E: 752.378,880 m e N: 7.850.623,340 m com azimute $179^{\circ} 16' 09,84''$ e distância de 33,72 m até o vértice 584, definido pelas coordenadas E: 752.379,310 m e N: 7.850.589,620 m com azimute $155^{\circ} 17' 30,88''$ e distância de 22,08 m até o vértice 585, definido pelas coordenadas E: 752.388,540 m e N: 7.850.569,560 m com azimute $147^{\circ} 35' 52,76''$ e distância de 34,30 m até o vértice 586, definido pelas coordenadas E: 752.406,920 m e N: 7.850.540,600 m com azimute $145^{\circ} 46' 20,39''$ e distância de 44,34 m até o vértice 587, definido pelas coordenadas E: 752.431,860 m e N: 7.850.503,940 m com azimute $129^{\circ} 27' 56,34''$ e distância de 38,20 m até o vértice 588, definido pelas coordenadas E: 752.461,350 m e N: 7.850.479,660 m com azimute $144^{\circ} 14' 32,03''$ e distância de 57,50 m até o vértice 589, definido pelas coordenadas E: 752.494,950 m e N: 7.850.433,000 m com azimute $161^{\circ} 52' 20,24''$ e distância de 38,92 m até o vértice 590, definido pelas coordenadas E: 752.507,060 m e N: 7.850.396,010 m com azimute $184^{\circ} 47' 46,73''$ e distância de 74,27 m até o vértice 591, definido pelas coordenadas E: 752.500,850 m e N: 7.850.322,000 m com azimute $199^{\circ} 44' 34,69''$ e distância de 210,98 m até o vértice 592, definido pelas coordenadas E: 752.429,580 m e N: 7.850.123,420 m com azimute $294^{\circ} 21' 57,12''$ e distância de 23,08 m até o vértice 593, definido pelas coordenadas E: 752.408,560 m e N: 7.850.132,940 m com azimute $303^{\circ} 10' 23,00''$ e distância de 23,67 m até o vértice 594, definido pelas coordenadas E: 752.388,750 m e N: 7.850.145,890 m com azimute $295^{\circ} 39' 00,31''$ e distância de 18,20 m até o vértice 595, definido pelas coordenadas E: 752.372,340 m e N: 7.850.153,770 m com azimute $328^{\circ} 25' 47,13''$ e distância de 69,51 m até o vértice 596, definido pelas coordenadas E: 752.335,950 m e N: 7.850.212,990 m com azimute $314^{\circ} 47' 42,97''$ e distância de 13,85 m até o vértice 597, definido pelas coordenadas E: 752.326,120 m e N: 7.850.222,750 m com azimute $315^{\circ} 29' 22,90''$ e distância de 31,44 m até o vértice 598, definido pelas coordenadas E: 752.304,080 m e N: 7.850.245,170 m com azimute $327^{\circ} 38' 38,73''$ e distância de 9,53 m até o vértice 599, definido pelas coordenadas E: 752.298,980 m e N: 7.850.253,220 m com azimute $333^{\circ} 03' 46,45''$ e distância de 34,44 m até o vértice 600, definido pelas coordenadas E: 752.283,380 m e N: 7.850.283,920 m com azimute $301^{\circ} 28' 45,47''$ e distância de 28,40 m até o vértice 601, definido pelas coordenadas E: 752.259,160 m e N: 7.850.298,750 m com azimute $279^{\circ} 56' 17,50''$ e distância de 34,24 m até o vértice 602, definido pelas coordenadas E: 752.225,430 m e N: 7.850.304,660 m com azimute $281^{\circ} 13' 49,07''$ e distância de 35,28 m até o vértice 603, definido pelas coordenadas E: 752.190,830 m e N: 7.850.311,530 m com azimute $253^{\circ} 47' 52,75''$ e distância de 37,42 m até o vértice 604, definido pelas coordenadas E: 752.154,900 m e N: 7.850.301,090 m com azimute $247^{\circ} 38' 00,03''$ e distância de 16,19 m até o vértice 605, definido pelas coordenadas E: 752.139,930 m e N: 7.850.294,930 m com azimute $285^{\circ} 50' 51,74''$ e distância de 20,95 m até o vértice 606, definido pelas coordenadas E: 752.119,780 m e N: 7.850.300,650 m com azimute $300^{\circ} 36' 29,26''$ e distância de 20,17 m até o vértice 607, definido pelas coordenadas E: 752.102,420 m e N: 7.850.310,920 m com azimute $291^{\circ} 16' 35,75''$ e distância de 26,15 m até o vértice 608, definido pelas coordenadas E: 752.078,050 m e N: 7.850.320,410 m com azimute $268^{\circ} 15' 12,17''$ e distância de 20,67 m até o vértice 609,





definido pelas coordenadas E: 752.057,390 m e N: 7.850.319,780 m com azimute 278° 18' 08,20" e distância de 20,71 m até o vértice 610, definido pelas coordenadas E: 752.036,900 m e N: 7.850.322,770 m com azimute 303° 40' 58,39" e distância de 22,12 m até o vértice 611, definido pelas coordenadas E: 752.018,490 m e N: 7.850.335,040 m com azimute 303° 07' 13,96" e distância de 36,27 m até o vértice 612, definido pelas coordenadas E: 751.988,110 m e N: 7.850.354,860 m com azimute 294° 20' 34,28" e distância de 28,14 m até o vértice 613, definido pelas coordenadas E: 751.962,470 m e N: 7.850.366,460 m com azimute 303° 11' 04,31" e distância de 24,52 m até o vértice 614, definido pelas coordenadas E: 751.941,950 m e N: 7.850.379,880 m com azimute 314° 16' 43,14" e distância de 37,07 m até o vértice 615, definido pelas coordenadas E: 751.915,410 m e N: 7.850.405,760 m com azimute 313° 02' 03,80" e distância de 197,70 m até o vértice 616, definido pelas coordenadas E: 751.770,900 m e N: 7.850.540,680 m com azimute 219° 26' 15,53" e distância de 103,88 m até o vértice 617, definido pelas coordenadas E: 751.704,910 m e N: 7.850.460,450 m com azimute 133° 46' 24,67" e distância de 179,05 m até o vértice 618, definido pelas coordenadas E: 751.834,200 m e N: 7.850.336,580 m com azimute 116° 39' 56,72" e distância de 376,57 m até o vértice 619, definido pelas coordenadas E: 752.170,720 m e N: 7.850.167,580 m com azimute 192° 26' 07,61" e distância de 603,74 m até o vértice 620, definido pelas coordenadas E: 752.040,710 m e N: 7.849.578,000 m com azimute 149° 21' 01,42" e distância de 206,13 m até o vértice 621, definido pelas coordenadas E: 752.145,790 m e N: 7.849.400,670 m com azimute 162° 41' 41,90" e distância de 13,95 m até o vértice 622, definido pelas coordenadas E: 752.149,940 m e N: 7.849.387,350 m com azimute 137° 45' 26,21" e distância de 18,67 m até o vértice 623, definido pelas coordenadas E: 752.162,490 m e N: 7.849.373,530 m com azimute 119° 15' 33,61" e distância de 9,51 m até o vértice 624, definido pelas coordenadas E: 752.170,790 m e N: 7.849.368,880 m com azimute 110° 44' 48,49" e distância de 22,50 m até o vértice 625, definido pelas coordenadas E: 752.191,830 m e N: 7.849.360,910 m com azimute 102° 40' 00,13" e distância de 15,32 m até o vértice 626, definido pelas coordenadas E: 752.206,780 m e N: 7.849.357,550 m com azimute 92° 16' 28,88" e distância de 34,52 m até o vértice 627, definido pelas coordenadas E: 752.241,270 m e N: 7.849.356,180 m com azimute 101° 35' 41,64" e distância de 26,42 m até o vértice 628, definido pelas coordenadas E: 752.267,150 m e N: 7.849.350,870 m com azimute 146° 13' 20,50" e distância de 32,66 m até o vértice 629, definido pelas coordenadas E: 752.285,310 m e N: 7.849.323,720 m com azimute 255° 28' 58,12" e distância de 20,23 m até o vértice 630, definido pelas coordenadas E: 752.265,730 m e N: 7.849.318,650 m com azimute 262° 57' 56,31" e distância de 19,60 m até o vértice 631, definido pelas coordenadas E: 752.246,280 m e N: 7.849.316,250 m com azimute 268° 23' 59,37" e distância de 21,13 m até o vértice 632, definido pelas coordenadas E: 752.225,160 m e N: 7.849.315,660 m com azimute 254° 15' 23,40" e distância de 20,27 m até o vértice 633, definido pelas coordenadas E: 752.205,650 m e N: 7.849.310,160 m com azimute 209° 18' 50,74" e distância de 17,16 m até o vértice 634, definido pelas coordenadas E: 752.197,250 m e N: 7.849.295,200 m com azimute 172° 49' 14,76" e distância de 27,53 m até o vértice 635, definido pelas coordenadas E: 752.200,690 m e N: 7.849.267,890 m com azimute 193° 42' 18,47" e distância de 44,49 m até o vértice 636, definido pelas coordenadas E: 752.190,150 m e N: 7.849.224,670 m com azimute 217° 10' 01,02" e distância de 83,33 m até o vértice 637, definido pelas coordenadas E: 752.139,810 m e N: 7.849.158,270 m com azimute 285° 34' 49,57" e distância de 21,78 m até o vértice 638, definido pelas coordenadas E: 752.118,830 m e N: 7.849.164,120 m com azimute 294° 19' 48,47" e distância de 20,41 m até o vértice 639, definido pelas coordenadas E: 752.100,230 m e N: 7.849.172,530 m com



| | | | |
|---|---|---|--|
|  |  | <p align="center">PLANO DE MANEJO - ENCARTE 2 Planejamento Estratégico, Manual de Gestão e Minuta de Lei Complementar.</p> | <p>Cód: Enc. II 09/02/23 Pag.307/329</p> |
|---|---|---|--|

azimute 270° 49' 53,47" e distância de 27,56 m até o vértice 640, definido pelas coordenadas E: 752.072,670 m e N: 7.849.172,930 m com azimute 241° 22' 42,59" e distância de 37,26 m até o vértice 641, definido pelas coordenadas E: 752.039,960 m e N: 7.849.155,080 m com azimute 195° 34' 29,79" e distância de 30,17 m até o vértice 642, definido pelas coordenadas E: 752.031,860 m e N: 7.849.126,020 m com azimute 176° 03' 58,80" e distância de 32,51 m até o vértice 643, definido pelas coordenadas E: 752.034,090 m e N: 7.849.093,590 m com azimute 197° 25' 41,30" e distância de 7,38 m até o vértice 644, definido pelas coordenadas E: 752.031,880 m e N: 7.849.086,550 m com azimute 186° 11' 13,58" e distância de 13,64 m até o vértice 645, definido pelas coordenadas E: 752.030,410 m e N: 7.849.072,990 m com azimute 198° 30' 24,62" e distância de 27,72 m até o vértice 646, definido pelas coordenadas E: 752.021,610 m e N: 7.849.046,700 m com azimute 195° 37' 14,01" e distância de 5,09 m até o vértice 647, definido pelas coordenadas E: 752.020,240 m e N: 7.849.041,800 m com azimute 193° 42' 45,15" e distância de 21,89 m até o vértice 648, definido pelas coordenadas E: 752.015,050 m e N: 7.849.020,530 m com azimute 222° 25' 13,64" e distância de 18,38 m até o vértice 649, definido pelas coordenadas E: 752.002,650 m e N: 7.849.006,960 m com azimute 235° 59' 51,43" e distância de 5,60 m até o vértice 650, definido pelas coordenadas E: 751.998,010 m e N: 7.849.003,830 m com azimute 233° 56' 36,80" e distância de 10,14 m até o vértice 651, definido pelas coordenadas E: 751.989,810 m e N: 7.848.997,860 m com azimute 231° 03' 28,42" e distância de 16,48 m até o vértice 652, definido pelas coordenadas E: 751.976,990 m e N: 7.848.987,500 m com azimute 239° 42' 05,12" e distância de 7,83 m até o vértice 653, definido pelas coordenadas E: 751.970,230 m e N: 7.848.983,550 m com azimute 236° 28' 41,65" e distância de 6,61 m até o vértice 654, definido pelas coordenadas E: 751.964,720 m e N: 7.848.979,900 m com azimute 232° 11' 47,45" e distância de 43,58 m até o vértice 655, definido pelas coordenadas E: 751.930,290 m e N: 7.848.953,190 m com azimute 211° 51' 44,66" e distância de 22,09 m até o vértice 656, definido pelas coordenadas E: 751.918,630 m e N: 7.848.934,430 m com azimute 163° 28' 21,95" e distância de 29,35 m até o vértice 657, definido pelas coordenadas E: 751.926,980 m e N: 7.848.906,290 m com azimute 175° 03' 12,07" e distância de 16,12 m até o vértice 658, definido pelas coordenadas E: 751.928,370 m e N: 7.848.890,230 m com azimute 144° 07' 41,22" e distância de 17,34 m até o vértice 659, definido pelas coordenadas E: 751.938,530 m e N: 7.848.876,180 m com azimute 161° 32' 00,66" e distância de 11,49 m até o vértice 660, definido pelas coordenadas E: 751.942,170 m e N: 7.848.865,280 m com azimute 186° 08' 38,54" e distância de 13,55 m até o vértice 661, definido pelas coordenadas E: 751.940,720 m e N: 7.848.851,810 m com azimute 175° 34' 48,06" e distância de 24,78 m até o vértice 662, definido pelas coordenadas E: 751.942,630 m e N: 7.848.827,100 m com azimute 163° 33' 35,06" e distância de 226,95 m até o vértice 663, definido pelas coordenadas E: 752.006,860 m e N: 7.848.609,430 m com azimute 159° 30' 40,56" e distância de 30,88 m até o vértice 664, definido pelas coordenadas E: 752.017,670 m e N: 7.848.580,500 m com azimute 170° 37' 27,79" e distância de 35,85 m até o vértice 665, definido pelas coordenadas E: 752.023,510 m e N: 7.848.545,130 m com azimute 168° 06' 34,18" e distância de 31,94 m até o vértice 666, definido pelas coordenadas E: 752.030,090 m e N: 7.848.513,880 m com azimute 211° 34' 22,15" e distância de 25,97 m até o vértice 667, definido pelas coordenadas E: 752.016,490 m e N: 7.848.491,750 m com azimute 221° 40' 30,38" e distância de 41,21 m até o vértice 668, definido pelas coordenadas E: 751.989,090 m e N: 7.848.460,970 m com azimute 177° 19' 39,18" e distância de 52,12 m até o vértice 669, definido pelas coordenadas E: 751.991,520 m e N: 7.848.408,910 m com azimute 186° 41' 22,97" e distância de 88,16 m até o vértice 670, definido pelas coordenadas





E: 751.981,250 m e N: 7.848.321,350 m com azimute $307^{\circ} 26' 23,95''$ e distância de 10,05 m até o vértice 671, definido pelas coordenadas E: 751.973,270 m e N: 7.848.327,460 m com azimute $302^{\circ} 36' 49,39''$ e distância de 10,48 m até o vértice 672, definido pelas coordenadas E: 751.964,440 m e N: 7.848.333,110 m com azimute $293^{\circ} 29' 18,28''$ e distância de 6,75 m até o vértice 673, definido pelas coordenadas E: 751.958,250 m e N: 7.848.335,800 m com azimute $276^{\circ} 52' 19,00''$ e distância de 7,02 m até o vértice 674, definido pelas coordenadas E: 751.951,280 m e N: 7.848.336,640 m com azimute $263^{\circ} 37' 33,44''$ e distância de 7,48 m até o vértice 675, definido pelas coordenadas E: 751.943,850 m e N: 7.848.335,810 m com azimute $251^{\circ} 56' 45,68''$ e distância de 10,94 m até o vértice 676, definido pelas coordenadas E: 751.933,450 m e N: 7.848.332,420 m com azimute $275^{\circ} 14' 04,33''$ e distância de 6,47 m até o vértice 677, definido pelas coordenadas E: 751.927,010 m e N: 7.848.333,010 m com azimute $299^{\circ} 20' 33,07''$ e distância de 10,24 m até o vértice 678, definido pelas coordenadas E: 751.918,080 m e N: 7.848.338,030 m com azimute $323^{\circ} 27' 56,15''$ e distância de 6,15 m até o vértice 679, definido pelas coordenadas E: 751.914,420 m e N: 7.848.342,970 m com azimute $342^{\circ} 49' 43,86''$ e distância de 10,47 m até o vértice 680, definido pelas coordenadas E: 751.911,330 m e N: 7.848.352,970 m com azimute $357^{\circ} 28' 22,46''$ e distância de 8,62 m até o vértice 681, definido pelas coordenadas E: 751.910,950 m e N: 7.848.361,580 m com azimute $344^{\circ} 08' 18,28''$ e distância de 11,27 m até o vértice 682, definido pelas coordenadas E: 751.907,870 m e N: 7.848.372,420 m com azimute $344^{\circ} 05' 07,56''$ e distância de 15,32 m até o vértice 683, definido pelas coordenadas E: 751.903,670 m e N: 7.848.387,150 m com azimute $337^{\circ} 08' 28,46''$ e distância de 7,75 m até o vértice 684, definido pelas coordenadas E: 751.900,660 m e N: 7.848.394,290 m com azimute $348^{\circ} 59' 42,16''$ e distância de 11,05 m até o vértice 685, definido pelas coordenadas E: 751.898,550 m e N: 7.848.405,140 m com azimute $343^{\circ} 58' 50,63''$ e distância de 10,65 m até o vértice 686, definido pelas coordenadas E: 751.895,610 m e N: 7.848.415,380 m com azimute $343^{\circ} 47' 53,31''$ e distância de 9,82 m até o vértice 687, definido pelas coordenadas E: 751.892,870 m e N: 7.848.424,810 m com azimute $338^{\circ} 50' 38,28''$ e distância de 6,59 m até o vértice 688, definido pelas coordenadas E: 751.890,490 m e N: 7.848.430,960 m com azimute $336^{\circ} 52' 47,16''$ e distância de 9,60 m até o vértice 689, definido pelas coordenadas E: 751.886,720 m e N: 7.848.439,790 m com azimute $339^{\circ} 52' 40,24''$ e distância de 6,34 m até o vértice 690, definido pelas coordenadas E: 751.884,540 m e N: 7.848.445,740 m com azimute $315^{\circ} 33' 37,20''$ e distância de 5,78 m até o vértice 691, definido pelas coordenadas E: 751.880,490 m e N: 7.848.449,870 m com azimute $309^{\circ} 58' 55,27''$ e distância de 8,73 m até o vértice 692, definido pelas coordenadas E: 751.873,800 m e N: 7.848.455,480 m com azimute $301^{\circ} 16' 09,01''$ e distância de 6,43 m até o vértice 693, definido pelas coordenadas E: 751.868,300 m e N: 7.848.458,820 m com azimute $308^{\circ} 22' 11,35''$ e distância de 8,02 m até o vértice 694, definido pelas coordenadas E: 751.862,010 m e N: 7.848.463,800 m com azimute $315^{\circ} 39' 58,32''$ e distância de 6,08 m até o vértice 695, definido pelas coordenadas E: 751.857,760 m e N: 7.848.468,150 m com azimute $271^{\circ} 42' 00,22''$ e distância de 13,15 m até o vértice 696, definido pelas coordenadas E: 751.844,620 m e N: 7.848.468,540 m com azimute $238^{\circ} 08' 21,27''$ e distância de 7,56 m até o vértice 697, definido pelas coordenadas E: 751.838,200 m e N: 7.848.464,550 m com azimute $257^{\circ} 29' 06,79''$ e distância de 8,86 m até o vértice 698, definido pelas coordenadas E: 751.829,550 m e N: 7.848.462,630 m com azimute $263^{\circ} 27' 44,79''$ e distância de 6,41 m até o vértice 699, definido pelas coordenadas E: 751.823,180 m e N: 7.848.461,900 m com azimute $269^{\circ} 11' 53,12''$ e distância de 6,43 m até o vértice 700, definido pelas coordenadas E: 751.816,750 m e N: 7.848.461,810 m com azimute $267^{\circ} 14' 48,25''$ e distância de 7,08 m até o



vértice 701, definido pelas coordenadas E: 751.809,680 m e N: 7.848.461,470 m com azimute 262° 21' 23,84" e distância de 6,99 m até o vértice 702, definido pelas coordenadas E: 751.802,750 m e N: 7.848.460,540 m com azimute 297° 20' 59,55" e distância de 0,65 m até o vértice 703, definido pelas coordenadas E: 751.802,170 m e N: 7.848.460,840 m com azimute 293° 21' 20,03" e distância de 1,92 m até o vértice 704, definido pelas coordenadas E: 751.800,410 m e N: 7.848.461,600 m com azimute 315° 58' 15,68" e distância de 0,42 m até o vértice 705, definido pelas coordenadas E: 751.800,120 m e N: 7.848.461,900 m com azimute 283° 31' 08,62" e distância de 8,60 m até o vértice 706, definido pelas coordenadas E: 751.791,760 m e N: 7.848.463,910 m com azimute 268° 29' 25,71" e distância de 7,21 m até o vértice 707, definido pelas coordenadas E: 751.784,550 m e N: 7.848.463,720 m com azimute 288° 30' 04,64" e distância de 8,19 m até o vértice 708, definido pelas coordenadas E: 751.776,780 m e N: 7.848.466,320 m com azimute 307° 39' 22,67" e distância de 11,95 m até o vértice 709, definido pelas coordenadas E: 751.767,320 m e N: 7.848.473,620 m com azimute 284° 15' 52,24" e distância de 0,61 m até o vértice 710, definido pelas coordenadas E: 751.766,730 m e N: 7.848.473,770 m com azimute 280° 24' 53,93" e distância de 7,91 m até o vértice 711, definido pelas coordenadas E: 751.758,950 m e N: 7.848.475,200 m com azimute 275° 47' 30,54" e distância de 8,42 m até o vértice 712, definido pelas coordenadas E: 751.750,570 m e N: 7.848.476,050 m com azimute 277° 02' 10,27" e distância de 4,00 m até o vértice 713, definido pelas coordenadas E: 751.746,600 m e N: 7.848.476,540 m com azimute 292° 12' 34,96" e distância de 10,42 m até o vértice 714, definido pelas coordenadas E: 751.736,950 m e N: 7.848.480,480 m com azimute 302° 23' 32,75" e distância de 5,02 m até o vértice 715, definido pelas coordenadas E: 751.732,710 m e N: 7.848.483,170 m com azimute 304° 06' 58,01" e distância de 9,32 m até o vértice 716, definido pelas coordenadas E: 751.724,990 m e N: 7.848.488,400 m com azimute 289° 40' 45,99" e distância de 9,03 m até o vértice 717, definido pelas coordenadas E: 751.716,490 m e N: 7.848.491,440 m com azimute 297° 20' 35,57" e distância de 2,63 m até o vértice 718, definido pelas coordenadas E: 751.714,150 m e N: 7.848.492,650 m com azimute 311° 21' 29,72" e distância de 6,57 m até o vértice 719, definido pelas coordenadas E: 751.709,220 m e N: 7.848.496,990 m com azimute 288° 58' 13,47" e distância de 1,02 m até o vértice 720, definido pelas coordenadas E: 751.708,260 m e N: 7.848.497,320 m com azimute 304° 20' 12,94" e distância de 1,72 m até o vértice 721, definido pelas coordenadas E: 751.706,840 m e N: 7.848.498,290 m com azimute 299° 12' 29,65" e distância de 12,32 m até o vértice 722, definido pelas coordenadas E: 751.696,090 m e N: 7.848.504,300 m com azimute 305° 15' 30,06" e distância de 8,11 m até o vértice 723, definido pelas coordenadas E: 751.689,470 m e N: 7.848.508,980 m com azimute 312° 31' 08,03" e distância de 8,33 m até o vértice 724, definido pelas coordenadas E: 751.683,330 m e N: 7.848.514,610 m com azimute 328° 38' 34,49" e distância de 1,50 m até o vértice 725, definido pelas coordenadas E: 751.682,550 m e N: 7.848.515,890 m com azimute 312° 14' 48,61" e distância de 5,74 m até o vértice 726, definido pelas coordenadas E: 751.678,300 m e N: 7.848.519,750 m com azimute 316° 25' 59,99" e distância de 8,20 m até o vértice 727, definido pelas coordenadas E: 751.672,650 m e N: 7.848.525,690 m com azimute 302° 25' 50,52" e distância de 5,43 m até o vértice 728, definido pelas coordenadas E: 751.668,070 m e N: 7.848.528,600 m com azimute 293° 20' 38,44" e distância de 8,28 m até o vértice 729, definido pelas coordenadas E: 751.660,470 m e N: 7.848.531,880 m com azimute 349° 49' 46,79" e distância de 8,38 m até o vértice 730, definido pelas coordenadas E: 751.658,990 m e N: 7.848.540,130 m com azimute 328° 05' 35,69" e distância de 6,77 m até o vértice 731, definido pelas coordenadas E: 751.655,410 m e N: 7.848.545,880 m com azimute





278° 11' 30,04" e distância de 5,26 m até o vértice 732, definido pelas coordenadas E: 751.650,200 m e N: 7.848.546,630 m com azimute 275° 13' 56,68" e distância de 15,02 m até o vértice 733, definido pelas coordenadas E: 751.635,240 m e N: 7.848.548,000 m com azimute 287° 10' 29,84" e distância de 21,00 m até o vértice 734, definido pelas coordenadas E: 751.615,180 m e N: 7.848.554,200 m com azimute 288° 47' 48,27" e distância de 11,02 m até o vértice 735, definido pelas coordenadas E: 751.604,750 m e N: 7.848.557,750 m com azimute 303° 45' 28,40" e distância de 11,72 m até o vértice 736, definido pelas coordenadas E: 751.595,010 m e N: 7.848.564,260 m com azimute 294° 03' 33,03" e distância de 10,23 m até o vértice 737, definido pelas coordenadas E: 751.585,670 m e N: 7.848.568,430 m com azimute 278° 00' 17,02" e distância de 8,40 m até o vértice 738, definido pelas coordenadas E: 751.577,350 m e N: 7.848.569,600 m com azimute 283° 33' 37,70" e distância de 9,64 m até o vértice 739, definido pelas coordenadas E: 751.567,980 m e N: 7.848.571,860 m com azimute 295° 37' 16,93" e distância de 8,42 m até o vértice 740, definido pelas coordenadas E: 751.560,390 m e N: 7.848.575,500 m com azimute 306° 37' 42,49" e distância de 10,44 m até o vértice 741, definido pelas coordenadas E: 751.552,010 m e N: 7.848.581,730 m com azimute 300° 47' 39,07" e distância de 10,43 m até o vértice 742, definido pelas coordenadas E: 751.543,050 m e N: 7.848.587,070 m com azimute 294° 25' 50,32" e distância de 10,69 m até o vértice 743, definido pelas coordenadas E: 751.533,320 m e N: 7.848.591,490 m com azimute 300° 58' 27,29" e distância de 9,37 m até o vértice 744, definido pelas coordenadas E: 751.525,290 m e N: 7.848.596,310 m com azimute 308° 35' 39,52" e distância de 12,30 m até o vértice 745, definido pelas coordenadas E: 751.515,680 m e N: 7.848.603,980 m com azimute 303° 51' 44,70" e distância de 14,75 m até o vértice 746, definido pelas coordenadas E: 751.503,430 m e N: 7.848.612,200 m com azimute 310° 19' 41,93" e distância de 10,24 m até o vértice 747, definido pelas coordenadas E: 751.495,620 m e N: 7.848.618,830 m com azimute 245° 36' 10,54" e distância de 9,10 m até o vértice 748, definido pelas coordenadas E: 751.487,330 m e N: 7.848.615,070 m com azimute 255° 09' 58,79" e distância de 6,80 m até o vértice 749, definido pelas coordenadas E: 751.480,760 m e N: 7.848.613,330 m com azimute 324° 11' 23,02" e distância de 6,60 m até o vértice 750, definido pelas coordenadas E: 751.476,900 m e N: 7.848.618,680 m com azimute 325° 11' 36,49" e distância de 2,28 m até o vértice 751, definido pelas coordenadas E: 751.475,600 m e N: 7.848.620,550 m com azimute 346° 08' 40,61" e distância de 7,68 m até o vértice 752, definido pelas coordenadas E: 751.473,760 m e N: 7.848.628,010 m com azimute 343° 38' 54,91" e distância de 6,78 m até o vértice 753, definido pelas coordenadas E: 751.471,850 m e N: 7.848.634,520 m com azimute 283° 27' 40,13" e distância de 3,87 m até o vértice 754, definido pelas coordenadas E: 751.468,090 m e N: 7.848.635,420 m com azimute 255° 31' 40,20" e distância de 9,56 m até o vértice 755, definido pelas coordenadas E: 751.458,830 m e N: 7.848.633,030 m com azimute 245° 16' 53,39" e distância de 7,77 m até o vértice 756, definido pelas coordenadas E: 751.451,770 m e N: 7.848.629,780 m com azimute 258° 55' 31,01" e distância de 8,12 m até o vértice 757, definido pelas coordenadas E: 751.443,800 m e N: 7.848.628,220 m com azimute 263° 19' 40,08" e distância de 8,00 m até o vértice 758, definido pelas coordenadas E: 751.435,850 m e N: 7.848.627,290 m com azimute 238° 18' 02,74" e distância de 6,55 m até o vértice 759, definido pelas coordenadas E: 751.430,280 m e N: 7.848.623,850 m com azimute 251° 31' 24,93" e distância de 8,74 m até o vértice 760, definido pelas coordenadas E: 751.421,990 m e N: 7.848.621,080 m com azimute 240° 05' 38,63" e distância de 8,83 m até o vértice 761, definido pelas coordenadas E: 751.414,340 m e N: 7.848.616,680 m com azimute 253° 11' 02,46" e distância de 4,70 m até o vértice 762, definido pelas coordenadas E:



| | | | |
|---|--|---|--|
|  |  | <p align="center">PLANO DE MANEJO - ENCARTE 2 Planejamento Estratégico, Manual de Gestão e Minuta de Lei Complementar.</p> | <p align="right">Cód: Enc. II 09/02/23 Pag.311/329</p> |
|---|--|---|--|

751.409,840 m e N: 7.848.615,320 m com azimute 253° 21' 55,94" e distância de 10,17 m até o vértice 763, definido pelas coordenadas E: 751.400,100 m e N: 7.848.612,410 m com azimute 274° 06' 31,35" e distância de 10,61 m até o vértice 764, definido pelas coordenadas E: 751.389,520 m e N: 7.848.613,170 m com azimute 256° 44' 25,37" e distância de 8,59 m até o vértice 765, definido pelas coordenadas E: 751.381,160 m e N: 7.848.611,200 m com azimute 260° 06' 53,42" e distância de 16,48 m até o vértice 766, definido pelas coordenadas E: 751.364,920 m e N: 7.848.608,370 m com azimute 208° 16' 06,65" e distância de 6,02 m até o vértice 767, definido pelas coordenadas E: 751.362,070 m e N: 7.848.603,070 m com azimute 222° 21' 45,30" e distância de 12,14 m até o vértice 768, definido pelas coordenadas E: 751.353,890 m e N: 7.848.594,100 m com azimute 229° 03' 28,50" e distância de 7,29 m até o vértice 769, definido pelas coordenadas E: 751.348,380 m e N: 7.848.589,320 m com azimute 272° 31' 55,32" e distância de 9,96 m até o vértice 770, definido pelas coordenadas E: 751.338,430 m e N: 7.848.589,760 m com azimute 243° 11' 07,21" e distância de 13,34 m até o vértice 771, definido pelas coordenadas E: 751.326,520 m e N: 7.848.583,740 m com azimute 271° 13' 55,12" e distância de 0,93 m até o vértice 772, definido pelas coordenadas E: 751.325,590 m e N: 7.848.583,760 m com azimute 264° 56' 33,91" e distância de 9,08 m até o vértice 773, definido pelas coordenadas E: 751.316,550 m e N: 7.848.582,960 m com azimute 281° 19' 55,64" e distância de 10,13 m até o vértice 774, definido pelas coordenadas E: 751.306,620 m e N: 7.848.584,950 m com azimute 311° 16' 03,28" e distância de 8,58 m até o vértice 775, definido pelas coordenadas E: 751.300,170 m e N: 7.848.590,610 m com azimute 307° 50' 01,50" e distância de 9,75 m até o vértice 776, definido pelas coordenadas E: 751.292,470 m e N: 7.848.596,590 m com azimute 297° 51' 12,58" e distância de 12,93 m até o vértice 777, definido pelas coordenadas E: 751.281,040 m e N: 7.848.602,630 m com azimute 275° 16' 23,36" e distância de 11,86 m até o vértice 778, definido pelas coordenadas E: 751.269,230 m e N: 7.848.603,720 m com azimute 286° 55' 04,85" e distância de 10,03 m até o vértice 779, definido pelas coordenadas E: 751.259,630 m e N: 7.848.606,640 m com azimute 309° 20' 06,13" e distância de 7,95 m até o vértice 780, definido pelas coordenadas E: 751.253,480 m e N: 7.848.611,680 m com azimute 301° 02' 38,17" e distância de 6,13 m até o vértice 781, definido pelas coordenadas E: 751.248,230 m e N: 7.848.614,840 m com azimute 338° 57' 44,96" e distância de 1,67 m até o vértice 782, definido pelas coordenadas E: 751.247,630 m e N: 7.848.616,400 m com azimute 335° 32' 34,96" e distância de 10,94 m até o vértice 783, definido pelas coordenadas E: 751.243,100 m e N: 7.848.626,360 m com azimute 325° 47' 50,63" e distância de 8,68 m até o vértice 784, definido pelas coordenadas E: 751.238,220 m e N: 7.848.633,540 m com azimute 336° 42' 54,10" e distância de 12,19 m até o vértice 785, definido pelas coordenadas E: 751.233,400 m e N: 7.848.644,740 m com azimute 355° 11' 02,73" e distância de 12,74 m até o vértice 786, definido pelas coordenadas E: 751.232,330 m e N: 7.848.657,440 m com azimute 332° 01' 54,23" e distância de 15,52 m até o vértice 787, definido pelas coordenadas E: 751.225,050 m e N: 7.848.671,150 m com azimute 336° 50' 20,18" e distância de 26,06 m até o vértice 788, definido pelas coordenadas E: 751.214,800 m e N: 7.848.695,110 m com azimute 316° 17' 44,45" e distância de 19,08 m até o vértice 789, definido pelas coordenadas E: 751.201,620 m e N: 7.848.708,900 m com azimute 286° 58' 41,15" e distância de 15,55 m até o vértice 790, definido pelas coordenadas E: 751.186,750 m e N: 7.848.713,440 m com azimute 300° 18' 00,98" e distância de 16,00 m até o vértice 791, definido pelas coordenadas E: 751.172,940 m e N: 7.848.721,510 m com azimute 309° 23' 46,34" e distância de 17,74 m até o vértice 792, definido pelas coordenadas E: 751.159,230 m e N: 7.848.732,770 m com azimute 296° 32' 12,43" e distância de 18,13 m



| | | | |
|--|--|---|---|
|  |  | PLANO DE MANEJO - ENCARTE 2 Planejamento Estratégico, Manual de Gestão e Minuta de Lei Complementar. | Cód: Enc. II 09/02/23 Pag.312/329 |
|--|--|---|---|

até o vértice 793, definido pelas coordenadas E: 751.143,010 m e N: 7.848.740,870 m com azimute 293° 30' 02,89" e distância de 10,21 m até o vértice 794, definido pelas coordenadas E: 751.133,650 m e N: 7.848.744,940 m com azimute 311° 59' 32,61" e distância de 8,22 m até o vértice 795, definido pelas coordenadas E: 751.127,540 m e N: 7.848.750,440 m com azimute 301° 52' 01,83" e distância de 10,99 m até o vértice 796, definido pelas coordenadas E: 751.118,210 m e N: 7.848.756,240 m com azimute 305° 49' 21,36" e distância de 10,29 m até o vértice 797, definido pelas coordenadas E: 751.109,870 m e N: 7.848.762,260 m com azimute 300° 45' 50,56" e distância de 8,86 m até o vértice 798, definido pelas coordenadas E: 751.102,260 m e N: 7.848.766,790 m com azimute 309° 45' 26,53" e distância de 13,70 m até o vértice 799, definido pelas coordenadas E: 751.091,730 m e N: 7.848.775,550 m com azimute 308° 25' 34,10" e distância de 15,32 m até o vértice 800, definido pelas coordenadas E: 751.079,730 m e N: 7.848.785,070 m com azimute 311° 14' 21,04" e distância de 18,22 m até o vértice 801, definido pelas coordenadas E: 751.066,030 m e N: 7.848.797,080 m com azimute 312° 10' 50,84" e distância de 14,52 m até o vértice 802, definido pelas coordenadas E: 751.055,270 m e N: 7.848.806,830 m com azimute 320° 15' 44,62" e distância de 12,95 m até o vértice 803, definido pelas coordenadas E: 751.046,990 m e N: 7.848.816,790 m com azimute 316° 58' 09,68" e distância de 15,02 m até o vértice 804, definido pelas coordenadas E: 751.036,740 m e N: 7.848.827,770 m com azimute 318° 28' 56,15" e distância de 13,97 m até o vértice 805, definido pelas coordenadas E: 751.027,480 m e N: 7.848.838,230 m com azimute 322° 27' 20,87" e distância de 10,03 m até o vértice 806, definido pelas coordenadas E: 751.021,370 m e N: 7.848.846,180 m com azimute 297° 13' 15,50" e distância de 17,97 m até o vértice 807, definido pelas coordenadas E: 751.005,390 m e N: 7.848.854,400 m com azimute 328° 52' 52,25" e distância de 15,21 m até o vértice 808, definido pelas coordenadas E: 750.997,530 m e N: 7.848.867,420 m com azimute 315° 36' 27,38" e distância de 22,67 m até o vértice 809, definido pelas coordenadas E: 750.981,670 m e N: 7.848.883,620 m com azimute 303° 14' 31,43" e distância de 22,35 m até o vértice 810, definido pelas coordenadas E: 750.962,980 m e N: 7.848.895,870 m com azimute 312° 15' 03,12" e distância de 18,58 m até o vértice 811, definido pelas coordenadas E: 750.949,230 m e N: 7.848.908,360 m com azimute 295° 40' 31,29" e distância de 20,45 m até o vértice 812, definido pelas coordenadas E: 750.930,800 m e N: 7.848.917,220 m com azimute 270° 48' 29,77" e distância de 12,05 m até o vértice 813, definido pelas coordenadas E: 750.918,750 m e N: 7.848.917,390 m com azimute 273° 30' 17,56" e distância de 26,01 m até o vértice 814, definido pelas coordenadas E: 750.892,790 m e N: 7.848.918,980 m com azimute 270° 48' 06,72" e distância de 20,72 m até o vértice 815, definido pelas coordenadas E: 750.872,070 m e N: 7.848.919,270 m com azimute 269° 43' 49,35" e distância de 17,00 m até o vértice 816, definido pelas coordenadas E: 750.855,070 m e N: 7.848.919,190 m com azimute 263° 02' 36,20" e distância de 22,79 m até o vértice 817, definido pelas coordenadas E: 750.832,450 m e N: 7.848.916,430 m com azimute 256° 50' 49,22" e distância de 25,49 m até o vértice 818, definido pelas coordenadas E: 750.807,630 m e N: 7.848.910,630 m com azimute 257° 34' 14,88" e distância de 17,47 m até o vértice 819, definido pelas coordenadas E: 750.790,570 m e N: 7.848.906,870 m com azimute 249° 24' 26,08" e distância de 21,92 m até o vértice 820, definido pelas coordenadas E: 750.770,050 m e N: 7.848.899,160 m com azimute 282° 59' 54,79" e distância de 21,83 m até o vértice 821, definido pelas coordenadas E: 750.748,780 m e N: 7.848.904,070 m com azimute 305° 22' 55,60" e distância de 18,41 m até o vértice 822, definido pelas coordenadas E: 750.733,770 m e N: 7.848.914,730 m com azimute 311° 31' 18,43" e distância de 20,86 m até o vértice 823, definido pelas coordenadas E: 750.718,150 m e N: 7.848.928,560 m com



| | | | |
|---|---|---|--|
|  |  | PLANO DE MANEJO - ENCARTE 2 Planejamento Estratégico, Manual de Gestão e Minuta de Lei Complementar. | Cód: Enc. II 09/02/23 Pag. 313/329 |
|---|---|---|--|

azimute 314° 23' 18,57" e distância de 17,23 m até o vértice 824, definido pelas coordenadas E: 750.705,840 m e N: 7.848.940,610 m com azimute 301° 51' 13,76" e distância de 21,64 m até o vértice 825, definido pelas coordenadas E: 750.687,460 m e N: 7.848.952,030 m com azimute 305° 41' 51,64" e distância de 12,90 m até o vértice 826, definido pelas coordenadas E: 750.676,980 m e N: 7.848.959,560 m com azimute 344° 36' 45,44" e distância de 18,62 m até o vértice 827, definido pelas coordenadas E: 750.672,040 m e N: 7.848.977,510 m com azimute 332° 16' 18,27" e distância de 21,15 m até o vértice 828, definido pelas coordenadas E: 750.662,200 m e N: 7.848.996,230 m com azimute 334° 10' 08,04" e distância de 23,04 m até o vértice 829, definido pelas coordenadas E: 750.652,160 m e N: 7.849.016,970 m com azimute 342° 08' 34,09" e distância de 18,82 m até o vértice 830, definido pelas coordenadas E: 750.646,390 m e N: 7.849.034,880 m com azimute 308° 01' 20,00" e distância de 15,02 m até o vértice 831, definido pelas coordenadas E: 750.634,560 m e N: 7.849.044,130 m com azimute 280° 58' 34,02" e distância de 14,81 m até o vértice 832, definido pelas coordenadas E: 750.620,020 m e N: 7.849.046,950 m com azimute 283° 23' 22,40" e distância de 18,05 m até o vértice 833, definido pelas coordenadas E: 750.602,460 m e N: 7.849.051,130 m com azimute 298° 01' 06,33" e distância de 17,46 m até o vértice 834, definido pelas coordenadas E: 750.587,050 m e N: 7.849.059,330 m com azimute 220° 53' 38,00" e distância de 53,52 m até o vértice 835, definido pelas coordenadas E: 750.552,010 m e N: 7.849.018,870 m com azimute 191° 52' 11,85" e distância de 397,68 m até o vértice 836, definido pelas coordenadas E: 750.470,210 m e N: 7.848.629,690 m com azimute 207° 29' 11,77" e distância de 405,97 m até o vértice 837, definido pelas coordenadas E: 750.282,840 m e N: 7.848.269,550 m com azimute 112° 46' 24,14" e distância de 63,16 m até o vértice 838, definido pelas coordenadas E: 750.341,080 m e N: 7.848.245,100 m com azimute 108° 06' 53,38" e distância de 57,73 m até o vértice 839, definido pelas coordenadas E: 750.395,950 m e N: 7.848.227,150 m com azimute 94° 01' 18,58" e distância de 55,04 m até o vértice 840, definido pelas coordenadas E: 750.450,850 m e N: 7.848.223,290 m com azimute 103° 54' 51,43" e distância de 34,18 m até o vértice 841, definido pelas coordenadas E: 750.484,030 m e N: 7.848.215,070 m com azimute 90° 46' 20,15" e distância de 35,61 m até o vértice 842, definido pelas coordenadas E: 750.519,640 m e N: 7.848.214,590 m com azimute 75° 20' 56,70" e distância de 40,92 m até o vértice 843, definido pelas coordenadas E: 750.559,230 m e N: 7.848.224,940 m com azimute 102° 14' 36,84" e distância de 47,06 m até o vértice 844, definido pelas coordenadas E: 750.605,220 m e N: 7.848.214,960 m com azimute 80° 18' 51,81" e distância de 47,67 m até o vértice 845, definido pelas coordenadas E: 750.652,210 m e N: 7.848.222,980 m com azimute 74° 13' 23,69" e distância de 56,93 m até o vértice 846, definido pelas coordenadas E: 750.707,000 m e N: 7.848.238,460 m com azimute 101° 09' 01,74" e distância de 54,97 m até o vértice 847, definido pelas coordenadas E: 750.760,930 m e N: 7.848.227,830 m com azimute 105° 25' 38,01" e distância de 63,94 m até o vértice 848, definido pelas coordenadas E: 750.822,570 m e N: 7.848.210,820 m com azimute 79° 07' 40,83" e distância de 41,57 m até o vértice 849, definido pelas coordenadas E: 750.863,390 m e N: 7.848.218,660 m com azimute 87° 01' 17,57" e distância de 53,50 m até o vértice 850, definido pelas coordenadas E: 750.916,820 m e N: 7.848.221,440 m com azimute 121° 55' 43,84" e distância de 46,02 m até o vértice 851, definido pelas coordenadas E: 750.955,880 m e N: 7.848.197,100 m com azimute 81° 03' 09,48" e distância de 66,03 m até o vértice 852, definido pelas coordenadas E: 751.021,110 m e N: 7.848.207,370 m com azimute 129° 12' 59,37" e distância de 86,80 m até o vértice 853, definido pelas coordenadas E: 751.088,360 m e N: 7.848.152,490 m com azimute 101° 55' 27,03" e distância de 59,82 m até o vértice 854, definido pelas coordenadas





E: 751.146,890 m e N: 7.848.140,130 m com azimute $104^{\circ} 44' 03,14''$ e distância de 71,68 m até o vértice 855, definido pelas coordenadas E: 751.216,210 m e N: 7.848.121,900 m com azimute $74^{\circ} 24' 27,15''$ e distância de 72,70 m até o vértice 856, definido pelas coordenadas E: 751.286,230 m e N: 7.848.141,440 m com azimute $94^{\circ} 06' 44,33''$ e distância de 44,34 m até o vértice 857, definido pelas coordenadas E: 751.330,460 m e N: 7.848.138,260 m com azimute $103^{\circ} 40' 28,76''$ e distância de 103,38 m até o vértice 858, definido pelas coordenadas E: 751.430,910 m e N: 7.848.113,820 m com azimute $134^{\circ} 36' 26,83''$ e distância de 94,95 m até o vértice 859, definido pelas coordenadas E: 751.498,510 m e N: 7.848.047,140 m com azimute $95^{\circ} 35' 03,55''$ e distância de 82,62 m até o vértice 860, definido pelas coordenadas E: 751.580,740 m e N: 7.848.039,100 m com azimute $131^{\circ} 58' 49,95''$ e distância de 146,86 m até o vértice 861, definido pelas coordenadas E: 751.689,910 m e N: 7.847.940,870 m com azimute $135^{\circ} 00' 00,00''$ e distância de 36,03 m até o vértice 862, definido pelas coordenadas E: 751.715,390 m e N: 7.847.915,390 m com azimute $80^{\circ} 52' 12,37''$ e distância de 144,51 m até o vértice 863, definido pelas coordenadas E: 751.858,070 m e N: 7.847.938,320 m com azimute $114^{\circ} 56' 40,94''$ e distância de 60,42 m até o vértice 864, definido pelas coordenadas E: 751.912,850 m e N: 7.847.912,840 m com azimute $179^{\circ} 20' 30,24''$ e distância de 166,25 m até o vértice 865, definido pelas coordenadas E: 751.914,760 m e N: 7.847.746,600 m com azimute $192^{\circ} 26' 25,93''$ e distância de 177,42 m até o vértice 866, definido pelas coordenadas E: 751.876,540 m e N: 7.847.573,350 m com azimute $122^{\circ} 10' 35,56''$ e distância de 361,22 m até o vértice 867, definido pelas coordenadas E: 752.182,280 m e N: 7.847.380,990 m com azimute $180^{\circ} 47' 47,10''$ e distância de 183,46 m até o vértice 868, definido pelas coordenadas E: 752.179,730 m e N: 7.847.197,550 m com azimute $210^{\circ} 36' 26,61''$ e distância de 1.072,33 m até o vértice 869, definido pelas coordenadas E: 751.633,750 m e N: 7.846.274,620 m com azimute $304^{\circ} 00' 27,90''$ e distância de 89,04 m até o vértice 870, definido pelas coordenadas E: 751.559,940 m e N: 7.846.324,420 m com azimute $291^{\circ} 22' 41,33''$ e distância de 58,57 m até o vértice 871, definido pelas coordenadas E: 751.505,400 m e N: 7.846.345,770 m com azimute $268^{\circ} 06' 56,29''$ e distância de 36,19 m até o vértice 872, definido pelas coordenadas E: 751.469,230 m e N: 7.846.344,580 m com azimute $299^{\circ} 46' 01,03''$ e distância de 90,16 m até o vértice 873, definido pelas coordenadas E: 751.390,970 m e N: 7.846.389,340 m com azimute $300^{\circ} 17' 58,67''$ e distância de 61,11 m até o vértice 874, definido pelas coordenadas E: 751.338,210 m e N: 7.846.420,170 m com azimute $271^{\circ} 32' 57,60''$ e distância de 65,83 m até o vértice 875, definido pelas coordenadas E: 751.272,400 m e N: 7.846.421,950 m com azimute $286^{\circ} 38' 02,40''$ e distância de 53,83 m até o vértice 876, definido pelas coordenadas E: 751.220,820 m e N: 7.846.437,360 m com azimute $304^{\circ} 49' 18,03''$ e distância de 58,14 m até o vértice 877, definido pelas coordenadas E: 751.173,090 m e N: 7.846.470,560 m com azimute $310^{\circ} 10' 21,79''$ e distância de 59,74 m até o vértice 878, definido pelas coordenadas E: 751.127,440 m e N: 7.846.509,100 m com azimute $340^{\circ} 39' 36,19''$ e distância de 59,06 m até o vértice 879, definido pelas coordenadas E: 751.107,880 m e N: 7.846.564,830 m com azimute $339^{\circ} 00' 56,64''$ e distância de 23,18 m até o vértice 880, definido pelas coordenadas E: 751.099,580 m e N: 7.846.586,470 m com azimute $334^{\circ} 26' 37,51''$ e distância de 30,23 m até o vértice 881, definido pelas coordenadas E: 751.086,540 m e N: 7.846.613,740 m com azimute $323^{\circ} 19' 42,31''$ e distância de 31,78 m até o vértice 882, definido pelas coordenadas E: 751.067,560 m e N: 7.846.639,230 m com azimute $300^{\circ} 57' 49,52''$ e distância de 24,20 m até o vértice 883, definido pelas coordenadas E: 751.046,810 m e N: 7.846.651,680 m com azimute $302^{\circ} 19' 17,86''$ e distância de 34,38 m até o vértice 884, definido pelas coordenadas E: 751.017,760 m e N: 7.846.670,060 m com azimute $304^{\circ} 01' 44,02''$ e distância de 28,61 m





até o vértice 885, definido pelas coordenadas E: 750.994,050 m e N: 7.846.686,070 m com azimute $315^{\circ} 44' 25,71''$ e distância de 32,28 m até o vértice 886, definido pelas coordenadas E: 750.971,520 m e N: 7.846.709,190 m com azimute $288^{\circ} 37' 26,27''$ e distância de 29,72 m até o vértice 887, definido pelas coordenadas E: 750.943,360 m e N: 7.846.718,680 m com azimute $264^{\circ} 57' 10,75''$ e distância de 40,47 m até o vértice 888, definido pelas coordenadas E: 750.903,050 m e N: 7.846.715,120 m com azimute $256^{\circ} 48' 57,15''$ e distância de 38,98 m até o vértice 889, definido pelas coordenadas E: 750.865,100 m e N: 7.846.706,230 m com azimute $260^{\circ} 27' 01,16''$ e distância de 67,93 m até o vértice 890, definido pelas coordenadas E: 750.798,110 m e N: 7.846.694,960 m com azimute $254^{\circ} 33' 46,07''$ e distância de 64,58 m até o vértice 891, definido pelas coordenadas E: 750.735,860 m e N: 7.846.677,770 m com azimute $250^{\circ} 22' 10,47''$ e distância de 49,41 m até o vértice 892, definido pelas coordenadas E: 750.689,320 m e N: 7.846.661,170 m com azimute $237^{\circ} 49' 56,59''$ e distância de 43,43 m até o vértice 893, definido pelas coordenadas E: 750.652,560 m e N: 7.846.638,050 m com azimute $238^{\circ} 52' 41,83''$ e distância de 36,70 m até o vértice 894, definido pelas coordenadas E: 750.621,140 m e N: 7.846.619,080 m com azimute $277^{\circ} 15' 09,24''$ e distância de 32,87 m até o vértice 895, definido pelas coordenadas E: 750.588,530 m e N: 7.846.623,230 m com azimute $275^{\circ} 33' 08,70''$ e distância de 42,89 m até o vértice 896, definido pelas coordenadas E: 750.545,840 m e N: 7.846.627,380 m com azimute $272^{\circ} 41' 10,07''$ e distância de 37,98 m até o vértice 897, definido pelas coordenadas E: 750.507,900 m e N: 7.846.629,160 m com azimute $268^{\circ} 29' 48,78''$ e distância de 45,37 m até o vértice 898, definido pelas coordenadas E: 750.462,550 m e N: 7.846.627,970 m com azimute $256^{\circ} 45' 29,57''$ e distância de 51,78 m até o vértice 899, definido pelas coordenadas E: 750.412,150 m e N: 7.846.616,110 m com azimute $250^{\circ} 18' 31,04''$ e distância de 264,78 m até o vértice 900, definido pelas coordenadas E: 750.162,850 m e N: 7.846.526,890 m com azimute $247^{\circ} 11' 28,12''$ e distância de 40,34 m até o vértice 901, definido pelas coordenadas E: 750.125,660 m e N: 7.846.511,250 m com azimute $229^{\circ} 30' 08,22''$ e distância de 67,20 m até o vértice 902, definido pelas coordenadas E: 750.074,560 m e N: 7.846.467,610 m com azimute $229^{\circ} 34' 41,84''$ e distância de 59,18 m até o vértice 903, definido pelas coordenadas E: 750.029,510 m e N: 7.846.429,240 m com azimute $237^{\circ} 34' 22,83''$ e distância de 70,59 m até o vértice 904, definido pelas coordenadas E: 749.969,930 m e N: 7.846.391,390 m com azimute $254^{\circ} 32' 54,65''$ e distância de 85,73 m até o vértice 905, definido pelas coordenadas E: 749.887,300 m e N: 7.846.368,550 m com azimute $292^{\circ} 24' 23,98''$ e distância de 70,49 m até o vértice 906, definido pelas coordenadas E: 749.822,130 m e N: 7.846.395,420 m com azimute $305^{\circ} 37' 59,20''$ e distância de 76,07 m até o vértice 907, definido pelas coordenadas E: 749.760,300 m e N: 7.846.439,740 m com azimute $313^{\circ} 54' 16,01''$ e distância de 65,83 m até o vértice 908, definido pelas coordenadas E: 749.712,870 m e N: 7.846.485,390 m com azimute $341^{\circ} 55' 29,67''$ e distância de 74,52 m até o vértice 909, definido pelas coordenadas E: 749.689,750 m e N: 7.846.556,230 m com azimute $353^{\circ} 09' 09,56''$ e distância de 44,79 m até o vértice 910, definido pelas coordenadas E: 749.684,410 m e N: 7.846.600,700 m com azimute $346^{\circ} 41' 32,29''$ e distância de 56,65 m até o vértice 911, definido pelas coordenadas E: 749.671,370 m e N: 7.846.655,830 m com azimute $298^{\circ} 45' 43,04''$ e distância de 89,95 m até o vértice 912, definido pelas coordenadas E: 749.592,520 m e N: 7.846.699,110 m com azimute $274^{\circ} 31' 18,29''$ e distância de 63,93 m até o vértice 913, definido pelas coordenadas E: 749.528,790 m e N: 7.846.704,150 m com azimute $288^{\circ} 38' 26,82''$ e distância de 51,93 m até o vértice 914, definido pelas coordenadas E: 749.479,580 m e N: 7.846.720,750 m com azimute $288^{\circ} 14' 59,86''$ e distância de 56,81 m até o vértice 915, definido pelas coordenadas E: 749.425,630 m e N: 7.846.738,540 m com





azimute $318^{\circ} 32' 41,70''$ e distância de 47,46 m até o vértice 916, definido pelas coordenadas E: 749.394,210 m e N: 7.846.774,110 m com azimute $300^{\circ} 28' 52,35''$ e distância de 68,62 m até o vértice 917, definido pelas coordenadas E: 749.335,070 m e N: 7.846.808,920 m com azimute $328^{\circ} 23' 11,91''$ e distância de 51,28 m até o vértice 918, definido pelas coordenadas E: 749.308,190 m e N: 7.846.852,590 m com azimute $283^{\circ} 49' 48,42''$ e distância de 35,06 m até o vértice 919, definido pelas coordenadas E: 749.274,150 m e N: 7.846.860,970 m com azimute $260^{\circ} 16' 41,28''$ e distância de 64,96 m até o vértice 920, definido pelas coordenadas E: 749.210,120 m e N: 7.846.850,000 m com azimute $265^{\circ} 16' 28,91''$ e distância de 71,98 m até o vértice 921, definido pelas coordenadas E: 749.138,380 m e N: 7.846.844,070 m com azimute $277^{\circ} 45' 43,31''$ e distância de 65,82 m até o vértice 922, definido pelas coordenadas E: 749.073,160 m e N: 7.846.852,960 m com azimute $314^{\circ} 41' 36,39''$ e distância de 77,97 m até o vértice 923, definido pelas coordenadas E: 749.017,730 m e N: 7.846.907,800 m com azimute $317^{\circ} 31' 46,67''$ e distância de 47,42 m até o vértice 924, definido pelas coordenadas E: 748.985,710 m e N: 7.846.942,780 m com azimute $278^{\circ} 20' 34,38''$ e distância de 44,94 m até o vértice 925, definido pelas coordenadas E: 748.941,250 m e N: 7.846.949,300 m com azimute $276^{\circ} 57' 55,51''$ e distância de 24,49 m até o vértice 926, definido pelas coordenadas E: 748.916,940 m e N: 7.846.952,270 m com azimute $289^{\circ} 04' 10,99''$ e distância de 50,81 m até o vértice 927, definido pelas coordenadas E: 748.868,920 m e N: 7.846.968,870 m com azimute $305^{\circ} 24' 31,73''$ e distância de 49,10 m até o vértice 928, definido pelas coordenadas E: 748.828,900 m e N: 7.846.997,320 m com azimute $311^{\circ} 31' 02,32''$ e distância de 48,31 m até o vértice 929, definido pelas coordenadas E: 748.792,730 m e N: 7.847.029,340 m com azimute $266^{\circ} 00' 18,86''$ e distância de 55,26 m até o vértice 930, definido pelas coordenadas E: 748.737,600 m e N: 7.847.025,490 m com azimute $268^{\circ} 21' 27,04''$ e distância de 41,52 m até o vértice 931, definido pelas coordenadas E: 748.696,100 m e N: 7.847.024,300 m com azimute $288^{\circ} 25' 50,00''$ e distância de 41,25 m até o vértice 932, definido pelas coordenadas E: 748.656,970 m e N: 7.847.037,340 m com azimute $348^{\circ} 54' 14,44''$ e distância de 92,44 m até o vértice 933, definido pelas coordenadas E: 748.639,180 m e N: 7.847.128,050 m com azimute $351^{\circ} 01' 44,81''$ e distância de 68,43 m até o vértice 934, definido pelas coordenadas E: 748.628,510 m e N: 7.847.195,640 m com azimute $341^{\circ} 01' 03,32''$ e distância de 59,24 m até o vértice 935, definido pelas coordenadas E: 748.609,240 m e N: 7.847.251,660 m com azimute $341^{\circ} 55' 04,18''$ e distância de 61,12 m até o vértice 936, definido pelas coordenadas E: 748.590,270 m e N: 7.847.309,760 m com azimute $326^{\circ} 19' 05,49''$ e distância de 38,48 m até o vértice 937, definido pelas coordenadas E: 748.568,930 m e N: 7.847.341,780 m com azimute $323^{\circ} 39' 48,88''$ e distância de 82,06 m até o vértice 938, definido pelas coordenadas E: 748.520,310 m e N: 7.847.407,880 m com azimute $322^{\circ} 54' 16,68''$ e distância de 118,93 m até o vértice 939, definido pelas coordenadas E: 748.448,580 m e N: 7.847.502,740 m com azimute $325^{\circ} 46' 25,51''$ e distância de 140,19 m até o vértice 940, definido pelas coordenadas E: 748.369,730 m e N: 7.847.618,650 m com azimute $346^{\circ} 38' 07,36''$ e distância de 121,87 m até o vértice 941, definido pelas coordenadas E: 748.341,560 m e N: 7.847.737,220 m com azimute $350^{\circ} 56' 18,21''$ e distância de 63,94 m até o vértice 942, definido pelas coordenadas E: 748.331,490 m e N: 7.847.800,360 m com azimute $338^{\circ} 29' 31,33''$ e distância de 42,06 m até o vértice 943, definido pelas coordenadas E: 748.316,070 m e N: 7.847.839,490 m com azimute $290^{\circ} 16' 26,64''$ e distância de 70,16 m até o vértice 944, definido pelas coordenadas E: 748.250,260 m e N: 7.847.863,800 m com azimute $279^{\circ} 45' 59,36''$ e distância de 73,39 m até o vértice 945, definido pelas coordenadas E: 748.177,930 m e N: 7.847.876,250 m com azimute $291^{\circ} 01' 57,10''$ e distância de 49,54 m até o vértice 946, definido pelas coordenadas





E: 748.131,690 m e N: 7.847.894,030 m com azimute $291^{\circ} 38' 26,45''$ e distância de 78,77 m até o vértice 947, definido pelas coordenadas E: 748.058,470 m e N: 7.847.923,080 m com azimute $272^{\circ} 46' 31,26''$ e distância de 30,57 m até o vértice 948, definido pelas coordenadas E: 748.027,940 m e N: 7.847.924,560 m com azimute 270° e distância de 43,28 m até o vértice 949, definido pelas coordenadas E: 747.984,660 m e N: 7.847.924,560 m com azimute $293^{\circ} 45' 47,15''$ e distância de 32,39 m até o vértice 950, definido pelas coordenadas E: 747.955,020 m e N: 7.847.937,610 m com azimute $288^{\circ} 51' 34,46''$ e distância de 49,50 m até o vértice 951, definido pelas coordenadas E: 747.908,180 m e N: 7.847.953,610 m com azimute $258^{\circ} 01' 55,68''$ e distância de 131,51 m até o vértice 952, definido pelas coordenadas E: 747.779,530 m e N: 7.847.926,340 m com azimute $245^{\circ} 46' 52,66''$ e distância de 106,94 m até o vértice 953, definido pelas coordenadas E: 747.682,000 m e N: 7.847.882,470 m com azimute $243^{\circ} 26' 05,82''$ e distância de 84,84 m até o vértice 954, definido pelas coordenadas E: 747.606,120 m e N: 7.847.844,530 m com azimute $300^{\circ} 02' 38,15''$ e distância de 69,87 m até o vértice 955, definido pelas coordenadas E: 747.545,640 m e N: 7.847.879,510 m com azimute $285^{\circ} 03' 00,50''$ e distância de 73,06 m até o vértice 956, definido pelas coordenadas E: 747.475,090 m e N: 7.847.898,480 m com azimute $288^{\circ} 31' 24,46''$ e distância de 63,46 m até o vértice 957, definido pelas coordenadas E: 747.414,920 m e N: 7.847.918,640 m com azimute $287^{\circ} 05' 25,95''$ e distância de 48,39 m até o vértice 958, definido pelas coordenadas E: 747.368,670 m e N: 7.847.932,860 m com azimute $268^{\circ} 58' 54,84''$ e distância de 33,21 m até o vértice 959, definido pelas coordenadas E: 747.335,470 m e N: 7.847.932,270 m com azimute $239^{\circ} 39' 34,58''$ e distância de 42,25 m até o vértice 960, definido pelas coordenadas E: 747.299,010 m e N: 7.847.910,930 m com azimute $282^{\circ} 27' 18,02''$ e distância de 52,21 m até o vértice 961, definido pelas coordenadas E: 747.248,030 m e N: 7.847.922,190 m com azimute $284^{\circ} 18' 12,30''$ e distância de 31,21 m até o vértice 962, definido pelas coordenadas E: 747.217,790 m e N: 7.847.929,900 m com azimute $278^{\circ} 19' 52,60''$ e distância de 24,57 m até o vértice 963, definido pelas coordenadas E: 747.193,480 m e N: 7.847.933,460 m com azimute 270° e distância de 32,01 m até o vértice 964, definido pelas coordenadas E: 747.161,470 m e N: 7.847.933,460 m com azimute $271^{\circ} 55' 55,41''$ e distância de 35,00 m até o vértice 965, definido pelas coordenadas E: 747.126,490 m e N: 7.847.934,640 m com azimute $268^{\circ} 05' 59,88''$ e distância de 35,59 m até o vértice 966, definido pelas coordenadas E: 747.090,920 m e N: 7.847.933,460 m com azimute $270^{\circ} 39' 46,56''$ e distância de 50,99 m até o vértice 967, definido pelas coordenadas E: 747.039,930 m e N: 7.847.934,050 m com azimute $272^{\circ} 17' 33,61''$ e distância de 44,50 m até o vértice 968, definido pelas coordenadas E: 746.995,470 m e N: 7.847.935,830 m com azimute $280^{\circ} 56' 15,91''$ e distância de 81,22 m até o vértice 969, definido pelas coordenadas E: 746.915,730 m e N: 7.847.951,240 m com azimute $275^{\circ} 52' 04,55''$ e distância de 63,77 m até o vértice 970, definido pelas coordenadas E: 746.852,290 m e N: 7.847.957,760 m com azimute $247^{\circ} 14' 17,29''$ e distância de 72,01 m até o vértice 971, definido pelas coordenadas E: 746.785,890 m e N: 7.847.929,900 m com azimute $238^{\circ} 34' 12,26''$ e distância de 75,04 m até o vértice 972, definido pelas coordenadas E: 746.721,860 m e N: 7.847.890,770 m com azimute $239^{\circ} 51' 55,80''$ e distância de 102,14 m até o vértice 973, definido pelas coordenadas E: 746.633,520 m e N: 7.847.839,490 m com azimute $246^{\circ} 47' 40,08''$ e distância de 54,18 m até o vértice 974, definido pelas coordenadas E: 746.583,720 m e N: 7.847.818,140 m com azimute $234^{\circ} 24' 34,73''$ e distância de 128,97 m até o vértice 975, definido pelas coordenadas E: 746.478,840 m e N: 7.847.743,080 m com azimute $283^{\circ} 38' 21,76''$ e distância de 188,03 m até o vértice 976, definido pelas coordenadas E: 746.296,110 m e N: 7.847.787,420 m com azimute $311^{\circ} 04' 49,72''$ e distância de 69,52 m



| | | | |
|--|--|---|---|
|  |  | PLANO DE MANEJO - ENCARTE 2 Planejamento Estratégico, Manual de Gestão e Minuta de Lei Complementar. | Cód: Enc. II 09/02/23 Pag.318/329 |
|--|--|---|---|

até o vértice 977, definido pelas coordenadas E: 746.243,710 m e N: 7.847.833,100 m com azimute 346° 05' 18,63" e distância de 71,29 m até o vértice 978, definido pelas coordenadas E: 746.226,570 m e N: 7.847.902,300 m com azimute 319° 50' 08,56" e distância de 67,69 m até o vértice 979, definido pelas coordenadas E: 746.182,910 m e N: 7.847.954,030 m com azimute 280° 21' 16,00" e distância de 43,40 m até o vértice 980, definido pelas coordenadas E: 746.140,220 m e N: 7.847.961,830 m com azimute 242° 43' 10,90" e distância de 24,72 m até o vértice 981, definido pelas coordenadas E: 746.118,250 m e N: 7.847.950,500 m com azimute 241° 09' 41,38" e distância de 26,27 m até o vértice 982, definido pelas coordenadas E: 746.095,240 m e N: 7.847.937,830 m com azimute 247° 27' 30,15" e distância de 20,84 m até o vértice 983, definido pelas coordenadas E: 746.075,990 m e N: 7.847.929,840 m com azimute 228° 34' 51,90" e distância de 21,28 m até o vértice 984, definido pelas coordenadas E: 746.060,030 m e N: 7.847.915,760 m com azimute 240° 03' 30,21" e distância de 35,76 m até o vértice 985, definido pelas coordenadas E: 746.029,040 m e N: 7.847.897,910 m com azimute 237° 08' 43,20" e distância de 9,51 m até o vértice 986, definido pelas coordenadas E: 746.021,050 m e N: 7.847.892,750 m com azimute 236° 17' 52,15" e distância de 26,24 m até o vértice 987, definido pelas coordenadas E: 745.999,220 m e N: 7.847.878,190 m com azimute 239° 11' 15,43" e distância de 31,16 m até o vértice 988, definido pelas coordenadas E: 745.972,460 m e N: 7.847.862,230 m com azimute 233° 48' 52,53" e distância de 47,71 m até o vértice 989, definido pelas coordenadas E: 745.933,950 m e N: 7.847.834,060 m com azimute 243° 49' 48,95" e distância de 29,82 m até o vértice 990, definido pelas coordenadas E: 745.907,190 m e N: 7.847.820,910 m com azimute 261° 59' 14,58" e distância de 30,35 m até o vértice 991, definido pelas coordenadas E: 745.877,140 m e N: 7.847.816,680 m com azimute 289° 15' 01,25" e distância de 31,33 m até o vértice 992, definido pelas coordenadas E: 745.847,560 m e N: 7.847.827,010 m com azimute 308° 47' 25,09" e distância de 32,23 m até o vértice 993, definido pelas coordenadas E: 745.822,440 m e N: 7.847.847,200 m com azimute 319° 15' 43,98" e distância de 44,62 m até o vértice 994, definido pelas coordenadas E: 745.793,320 m e N: 7.847.881,010 m com azimute 344° 19' 48,97" e distância de 51,39 m até o vértice 995, definido pelas coordenadas E: 745.779,440 m e N: 7.847.930,490 m com azimute 338° 07' 55,92" e distância de 46,47 m até o vértice 996, definido pelas coordenadas E: 745.762,130 m e N: 7.847.973,620 m com azimute 325° 16' 35,25" e distância de 80,42 m até o vértice 997, definido pelas coordenadas E: 745.716,320 m e N: 7.848.039,720 m com azimute 325° 53' 06,33" e distância de 35,16 m até o vértice 998, definido pelas coordenadas E: 745.696,600 m e N: 7.848.068,830 m com azimute 263° 09' 05,23" e distância de 23,65 m até o vértice 999, definido pelas coordenadas E: 745.673,120 m e N: 7.848.066,010 m com azimute 254° 15' 03,80" e distância de 38,06 m até o vértice 1000, definido pelas coordenadas E: 745.636,490 m e N: 7.848.055,680 m com azimute 263° 23' 12,36" e distância de 36,38 m até o vértice 1001, definido pelas coordenadas E: 745.600,350 m e N: 7.848.051,490 m com azimute 262° 48' 44,41" e distância de 35,17 m até o vértice 1002, definido pelas coordenadas E: 745.565,460 m e N: 7.848.047,090 m com azimute 284° 20' 25,29" e distância de 38,84 m até o vértice 1003, definido pelas coordenadas E: 745.527,830 m e N: 7.848.056,710 m com azimute 284° 21' 37,59" e distância de 44,15 m até o vértice 1004, definido pelas coordenadas E: 745.485,060 m e N: 7.848.067,660 m com azimute 295° 54' 20,53" e distância de 36,53 m até o vértice 1005, definido pelas coordenadas E: 745.452,200 m e N: 7.848.083,620 m com azimute 295° 44' 58,14" e distância de 36,76 m até o vértice 1006, definido pelas coordenadas E: 745.419,090 m e N: 7.848.099,590 m com azimute 265° 01' 32,45" e distância de 32,52 m até o vértice 1007, definido pelas coordenadas E: 745.386,690 m e N: 7.848.096,770 m com



| | | | |
|---|--|---|--------------|
|  |  | PLANO DE MANEJO - ENCARTE 2 Planejamento Estratégico, Manual de Gestão e Minuta de Lei Complementar. | Cód: Enc. II |
| | | | 09/02/23 |
| | | | Pag.319/329 |

azimute 225° 32' 04,52" e distância de 34,86 m até o vértice 1008, definido pelas coordenadas E: 745.361,810 m e N: 7.848.072,350 m com azimute 238° 40' 36,40" e distância de 50,57 m até o vértice 1009, definido pelas coordenadas E: 745.318,610 m e N: 7.848.046,060 m com azimute 269° 48' 23,06" e distância de 68,07 m até o vértice 1010, definido pelas coordenadas E: 745.250,540 m e N: 7.848.045,830 m com azimute 282° 12' 28,73" e distância de 60,44 m até o vértice 1011, definido pelas coordenadas E: 745.191,470 m e N: 7.848.058,610 m com azimute 278° 50' 52,13" e distância de 98,56 m até o vértice 1012, definido pelas coordenadas E: 745.094,080 m e N: 7.848.073,770 m com azimute 291° 31' 25,35" e distância de 60,92 m até o vértice 1013, definido pelas coordenadas E: 745.037,410 m e N: 7.848.096,120 m com azimute 284° 02' 10,48" e distância de 75,70 m até o vértice 1014, definido pelas coordenadas E: 744.963,970 m e N: 7.848.114,480 m com azimute 189° 20' 10,72" e distância de 59,05 m até o vértice 1015, definido pelas coordenadas E: 744.954,390 m e N: 7.848.056,210 m com azimute 185° 19' 47,57" e distância de 120,25 m até o vértice 1016, definido pelas coordenadas E: 744.943,220 m e N: 7.847.936,480 m com azimute 205° 16' 04,84" e distância de 130,40 m até o vértice 1017, definido pelas coordenadas E: 744.887,560 m e N: 7.847.818,560 m com azimute 199° 38' 49,91" e distância de 69,80 m até o vértice 1018, definido pelas coordenadas E: 744.864,090 m e N: 7.847.752,820 m com azimute 204° 14' 16,41" e distância de 41,19 m até o vértice 1019, definido pelas coordenadas E: 744.847,180 m e N: 7.847.715,260 m com azimute 203° 22' 31,65" e distância de 37,86 m até o vértice 1020, definido pelas coordenadas E: 744.832,160 m e N: 7.847.680,510 m com azimute 235° 13' 57,54" e distância de 41,16 m até o vértice 1021, definido pelas coordenadas E: 744.798,350 m e N: 7.847.657,040 m com azimute 215° 24' 56,36" e distância de 51,85 m até o vértice 1022, definido pelas coordenadas E: 744.768,300 m e N: 7.847.614,780 m com azimute 211° 35' 31,63" e distância de 117,13 m até o vértice 1023, definido pelas coordenadas E: 744.706,940 m e N: 7.847.515,010 m com azimute 205° 26' 58,01" e distância de 106,35 m até o vértice 1024, definido pelas coordenadas E: 744.661,240 m e N: 7.847.418,980 m com azimute 228° 43' 17,89" e distância de 61,22 m até o vértice 1025, definido pelas coordenadas E: 744.615,230 m e N: 7.847.378,590 m com azimute 211° 52' 18,35" e distância de 40,91 m até o vértice 1026, definido pelas coordenadas E: 744.593,630 m e N: 7.847.343,850 m com azimute 280° 33' 37,20" e distância de 56,36 m até o vértice 1027, definido pelas coordenadas E: 744.538,220 m e N: 7.847.354,180 m com azimute 307° 06' 33,15" e distância de 43,57 m até o vértice 1028, definido pelas coordenadas E: 744.503,470 m e N: 7.847.380,470 m com azimute 300° 03' 12,50" e distância de 65,63 m até o vértice 1029, definido pelas coordenadas E: 744.446,660 m e N: 7.847.413,340 m com azimute 296° 33' 54,18" e distância de 54,60 m até o vértice 1030, definido pelas coordenadas E: 744.397,820 m e N: 7.847.437,760 m com azimute 279° 03' 46,56" e distância de 89,39 m até o vértice 1031, definido pelas coordenadas E: 744.309,550 m e N: 7.847.451,840 m com azimute 271° 08' 48,26" e distância de 46,97 m até o vértice 1032, definido pelas coordenadas E: 744.262,590 m e N: 7.847.452,780 m com azimute 273° 04' 11,92" e distância de 52,66 m até o vértice 1033, definido pelas coordenadas E: 744.210,010 m e N: 7.847.455,600 m com azimute 286° 10' 53,75" e distância de 30,32 m até o vértice 1034, definido pelas coordenadas E: 744.180,890 m e N: 7.847.464,050 m com azimute 286° 42' 17,43" e distância de 49,02 m até o vértice 1035, definido pelas coordenadas E: 744.133,940 m e N: 7.847.478,140 m com azimute 302° 09' 03,12" e distância de 38,82 m até o vértice 1036, definido pelas coordenadas E: 744.101,070 m e N: 7.847.498,800 m com azimute 346° 09' 21,66" e distância de 68,66 m até o vértice 1037, definido pelas coordenadas E: 744.084,640 m e N: 7.847.565,470 m com





azimute $354^{\circ} 57' 10,21''$ e distância de 32,05 m até o vértice 1038, definido pelas coordenadas E: 744.081,820 m e N: 7.847.597,400 m com azimute $5^{\circ} 05' 46,25''$ e distância de 52,80 m até o vértice 1039, definido pelas coordenadas E: 744.086,510 m e N: 7.847.649,990 m com azimute $351^{\circ} 52' 30,46''$ e distância de 46,49 m até o vértice 1040, definido pelas coordenadas E: 744.079,940 m e N: 7.847.696,010 m com azimute $355^{\circ} 16' 50,15''$ e distância de 57,00 m até o vértice 1041, definido pelas coordenadas E: 744.075,250 m e N: 7.847.752,820 m com azimute $343^{\circ} 58' 08,66''$ e distância de 35,89 m até o vértice 1042, definido pelas coordenadas E: 744.065,340 m e N: 7.847.787,310 m com azimute $352^{\circ} 31' 15,45''$ e distância de 24,89 m até o vértice 1043, definido pelas coordenadas E: 744.062,100 m e N: 7.847.811,990 m com azimute $351^{\circ} 58' 07,16''$ e distância de 33,64 m até o vértice 1044, definido pelas coordenadas E: 744.057,400 m e N: 7.847.845,300 m com azimute $2^{\circ} 14' 38,62''$ e distância de 93,47 m até o vértice 1045, definido pelas coordenadas E: 744.061,060 m e N: 7.847.938,700 m com azimute $357^{\circ} 57' 54,03''$ e distância de 68,71 m até o vértice 1046, definido pelas coordenadas E: 744.058,620 m e N: 7.848.007,370 m com azimute $349^{\circ} 59' 48,29''$ e distância de 42,14 m até o vértice 1047, definido pelas coordenadas E: 744.051,300 m e N: 7.848.048,870 m com azimute $352^{\circ} 20' 54,60''$ e distância de 59,93 m até o vértice 1048, definido pelas coordenadas E: 744.043,320 m e N: 7.848.108,270 m com azimute $45^{\circ} 31' 28,52''$ e distância de 35,53 m até o vértice 1049, definido pelas coordenadas E: 744.068,670 m e N: 7.848.133,160 m com azimute $42^{\circ} 53' 17,15''$ e distância de 35,88 m até o vértice 1050, definido pelas coordenadas E: 744.093,090 m e N: 7.848.159,450 m com azimute $42^{\circ} 42' 26,79''$ e distância de 49,85 m até o vértice 1051, definido pelas coordenadas E: 744.126,900 m e N: 7.848.196,080 m com azimute $21^{\circ} 48' 05,07''$ e distância de 55,63 m até o vértice 1052, definido pelas coordenadas E: 744.147,560 m e N: 7.848.247,730 m com azimute $28^{\circ} 00' 01,26''$ e distância de 49,99 m até o vértice 1053, definido pelas coordenadas E: 744.171,030 m e N: 7.848.291,870 m com azimute $5^{\circ} 26' 44,94''$ e distância de 59,43 m até o vértice 1054, definido pelas coordenadas E: 744.176,670 m e N: 7.848.351,030 m com azimute $329^{\circ} 00' 02,91''$ e distância de 88,73 m até o vértice 1055, definido pelas coordenadas E: 744.130,970 m e N: 7.848.427,090 m com azimute $341^{\circ} 45' 16,42''$ e distância de 43,02 m até o vértice 1056, definido pelas coordenadas E: 744.117,500 m e N: 7.848.467,950 m com azimute $334^{\circ} 01' 34,52''$ e distância de 40,73 m até o vértice 1057, definido pelas coordenadas E: 744.099,660 m e N: 7.848.504,570 m com azimute $329^{\circ} 28' 22,70''$ e distância de 42,52 m até o vértice 1058, definido pelas coordenadas E: 744.078,060 m e N: 7.848.541,200 m com azimute $354^{\circ} 02' 19,95''$ e distância de 63,26 m até o vértice 1059, definido pelas coordenadas E: 744.071,490 m e N: 7.848.604,120 m com azimute $347^{\circ} 49' 39,52''$ e distância de 48,99 m até o vértice 1060, definido pelas coordenadas E: 744.061,160 m e N: 7.848.652,010 m com azimute $9^{\circ} 34' 24,74''$ e distância de 118,57 m até o vértice 1061, definido pelas coordenadas E: 744.080,880 m e N: 7.848.768,930 m com azimute 0° e distância de 89,21 m até o vértice 1062, definido pelas coordenadas E: 744.080,880 m e N: 7.848.858,140 m com azimute $352^{\circ} 14' 27,68''$ e distância de 41,70 m até o vértice 1063, definido pelas coordenadas E: 744.075,250 m e N: 7.848.899,460 m com azimute $354^{\circ} 46' 44,40''$ e distância de 33,19 m até o vértice 1064, definido pelas coordenadas E: 744.072,230 m e N: 7.848.932,510 m com azimute $359^{\circ} 07' 41,87''$ e distância de 30,89 m até o vértice 1065, definido pelas coordenadas E: 744.071,760 m e N: 7.848.963,400 m com azimute $358^{\circ} 42' 20,19''$ e distância de 15,49 m até o vértice 1066, definido pelas coordenadas E: 744.071,410 m e N: 7.848.978,890 m com azimute $354^{\circ} 02' 46,43''$ e distância de 20,63 m até o vértice 1067, definido pelas coordenadas E: 744.069,270 m e N: 7.848.999,410 m com azimute $353^{\circ} 39' 04,11''$ e distância de 80,30 m até o vértice 1068, definido pelas coordenadas



| | | | |
|---|--|---|--|
|  |  | PLANO DE MANEJO - ENCARTE 2 Planejamento Estratégico, Manual de Gestão e Minuta de Lei Complementar. | Cód: Enc. II 09/02/23 Pag. 321/329 |
|---|--|---|--|

E: 744.060,390 m e N: 7.849.079,220 m com azimute 352° 02' 47,78" e distância de 39,89 m até o vértice 1069, definido pelas coordenadas E: 744.054,870 m e N: 7.849.118,730 m com azimute 357° 34' 24,58" e distância de 28,82 m até o vértice 1070, definido pelas coordenadas E: 744.053,650 m e N: 7.849.147,520 m com azimute 339° 04' 26,71" e distância de 44,60 m até o vértice 1071, definido pelas coordenadas E: 744.037,720 m e N: 7.849.189,180 m com azimute 315° 00' 00,00" e distância de 56,31 m até o vértice 1072, definido pelas coordenadas E: 743.997,900 m e N: 7.849.229,000 m com azimute 303° 41' 53,02" e distância de 59,64 m até o vértice 1073, definido pelas coordenadas E: 743.948,280 m e N: 7.849.262,090 m com azimute 290° 55' 18,04" e distância de 55,76 m até o vértice 1074, definido pelas coordenadas E: 743.896,200 m e N: 7.849.282,000 m com azimute 19° 27' 08,16" e distância de 44,17 m até o vértice 1075, definido pelas coordenadas E: 743.910,910 m e N: 7.849.323,650 m com azimute 31° 36' 06,36" e distância de 65,46 m até o vértice 1076, definido pelas coordenadas E: 743.945,210 m e N: 7.849.379,400 m com azimute 46° 17' 37,13" e distância de 57,63 m até o vértice 1077, definido pelas coordenadas E: 743.986,870 m e N: 7.849.419,220 m com azimute 8° 33' 06,87" e distância de 53,60 m até o vértice 1078, definido pelas coordenadas E: 743.994,840 m e N: 7.849.472,220 m com azimute 12° 07' 19,94" e distância de 75,81 m até o vértice 1079, definido pelas coordenadas E: 744.010,760 m e N: 7.849.546,340 m com azimute 46° 01' 52,77" e distância de 35,75 m até o vértice 1080, definido pelas coordenadas E: 744.036,490 m e N: 7.849.571,160 m com azimute 51° 47' 06,91" e distância de 25,74 m até o vértice 1081, definido pelas coordenadas E: 744.056,710 m e N: 7.849.587,080 m com azimute 50° 54' 03,63" e distância de 37,90 m até o vértice 1082, definido pelas coordenadas E: 744.086,120 m e N: 7.849.610,980 m com azimute 41° 24' 46,86" e distância de 37,98 m até o vértice 1083, definido pelas coordenadas E: 744.111,240 m e N: 7.849.639,460 m com azimute 30° 31' 15,74" e distância de 27,74 m até o vértice 1084, definido pelas coordenadas E: 744.125,330 m e N: 7.849.663,360 m com azimute 25° 50' 09,29" e distância de 32,33 m até o vértice 1085, definido pelas coordenadas E: 744.139,420 m e N: 7.849.692,460 m com azimute 340° 44' 42,05" e distância de 40,88 m até o vértice 1086, definido pelas coordenadas E: 744.125,940 m e N: 7.849.731,050 m com azimute 340° 35' 35,51" e distância de 51,64 m até o vértice 1087, definido pelas coordenadas E: 744.108,780 m e N: 7.849.779,760 m com azimute 328° 15' 13,63" e distância de 22,73 m até o vértice 1088, definido pelas coordenadas E: 744.096,820 m e N: 7.849.799,090 m com azimute 340° 20' 16,72" e distância de 28,20 m até o vértice 1089, definido pelas coordenadas E: 744.087,330 m e N: 7.849.825,650 m com azimute 342° 49' 27,73" e distância de 36,40 m até o vértice 1090, definido pelas coordenadas E: 744.076,580 m e N: 7.849.860,430 m com azimute 351° 43' 28,90" e distância de 35,16 m até o vértice 1091, definido pelas coordenadas E: 744.071,520 m e N: 7.849.895,220 m com azimute 350° 56' 27,53" e distância de 43,44 m até o vértice 1092, definido pelas coordenadas E: 744.064,680 m e N: 7.849.938,120 m com azimute 347° 04' 45,64" e distância de 68,51 m até o vértice 1093, definido pelas coordenadas E: 744.049,360 m e N: 7.850.004,900 m com azimute 304° 59' 12,39" e distância de 44,73 m até o vértice 1094, definido pelas coordenadas E: 744.012,710 m e N: 7.850.030,550 m com azimute 283° 28' 06,97" e distância de 62,43 m até o vértice 1095, definido pelas coordenadas E: 743.952,000 m e N: 7.850.045,090 m com azimute 265° 40' 30,90" e distância de 61,80 m até o vértice 1096, definido pelas coordenadas E: 743.890,380 m e N: 7.850.040,430 m com azimute 243° 42' 14,64" e distância de 58,08 m até o vértice 1097, definido pelas coordenadas E: 743.838,310 m e N: 7.850.014,700 m com azimute 255° 36' 31,67" e distância de 49,33 m até o vértice 1098, definido pelas coordenadas E: 743.790,530 m e N: 7.850.002,440 m com azimute 270° e distância de 56,37 m até o vértice





1099, definido pelas coordenadas E: 743.734,160 m e N: 7.850.002,440 m com azimute 274° 00' 50,35" e distância de 53,00 m até o vértice 1100, definido pelas coordenadas E: 743.681,290 m e N: 7.850.006,150 m com azimute 275° 01' 06,32" e distância de 37,72 m até o vértice 1101, definido pelas coordenadas E: 743.643,710 m e N: 7.850.009,450 m com azimute 272° 47' 41,15" e distância de 27,07 m até o vértice 1102, definido pelas coordenadas E: 743.616,670 m e N: 7.850.010,770 m com azimute 272° 14' 51,88" e distância de 33,66 m até o vértice 1103, definido pelas coordenadas E: 743.583,040 m e N: 7.850.012,090 m com azimute 275° 11' 04,04" e distância de 36,41 m até o vértice 1104, definido pelas coordenadas E: 743.546,780 m e N: 7.850.015,380 m com azimute 278° 03' 59,55" e distância de 34,42 m até o vértice 1105, definido pelas coordenadas E: 743.512,700 m e N: 7.850.020,210 m com azimute 275° 26' 45,37" e distância de 38,78 m até o vértice 1106, definido pelas coordenadas E: 743.474,100 m e N: 7.850.023,890 m com azimute 306° 28' 15,42" e distância de 35,04 m até o vértice 1107, definido pelas coordenadas E: 743.445,920 m e N: 7.850.044,720 m com azimute 319° 56' 32,38" e distância de 35,21 m até o vértice 1108, definido pelas coordenadas E: 743.423,260 m e N: 7.850.071,670 m com azimute 309° 44' 14,30" e distância de 35,46 m até o vértice 1109, definido pelas coordenadas E: 743.395,990 m e N: 7.850.094,340 m com azimute 300° 48' 58,83" e distância de 40,66 m até o vértice 1110, definido pelas coordenadas E: 743.361,070 m e N: 7.850.115,170 m com azimute 293° 01' 13,94" e distância de 26,62 m até o vértice 1111, definido pelas coordenadas E: 743.336,570 m e N: 7.850.125,580 m com azimute 288° 56' 60,00" e distância de 43,97 m até o vértice 1112, definido pelas coordenadas E: 743.294,980 m e N: 7.850.139,860 m com azimute 271° 12' 12,93" e distância de 63,79 m até o vértice 1113, definido pelas coordenadas E: 743.231,200 m e N: 7.850.141,200 m com azimute 278° 12' 32,84" e distância de 68,70 m até o vértice 1114, definido pelas coordenadas E: 743.163,200 m e N: 7.850.151,010 m com azimute 337° 48' 02,98" e distância de 50,29 m até o vértice 1115, definido pelas coordenadas E: 743.144,200 m e N: 7.850.197,570 m com azimute 6° 16' 29,14" e distância de 56,09 m até o vértice 1116, definido pelas coordenadas E: 743.150,330 m e N: 7.850.253,320 m com azimute 28° 19' 29,27" e distância de 58,11 m até o vértice 1117, definido pelas coordenadas E: 743.177,900 m e N: 7.850.304,470 m com azimute 12° 08' 18,26" e distância de 49,51 m até o vértice 1118, definido pelas coordenadas E: 743.188,310 m e N: 7.850.352,870 m com azimute 5° 36' 12,37" e distância de 62,78 m até o vértice 1119, definido pelas coordenadas E: 743.194,440 m e N: 7.850.415,350 m com azimute 20° 38' 42,36" e distância de 45,18 m até o vértice 1120, definido pelas coordenadas E: 743.210,370 m e N: 7.850.457,630 m com azimute 9° 35' 33,33" e distância de 44,11 m até o vértice 1121, definido pelas coordenadas E: 743.217,720 m e N: 7.850.501,120 m com azimute 14° 45' 40,33" e distância de 52,91 m até o vértice 1122, definido pelas coordenadas E: 743.231,200 m e N: 7.850.552,280 m com azimute 355° 03' 41,67" e distância de 35,66 m até o vértice 1123, definido pelas coordenadas E: 743.228,130 m e N: 7.850.587,810 m com azimute 347° 05' 57,63" e distância de 60,33 m até o vértice 1124, definido pelas coordenadas E: 743.214,660 m e N: 7.850.646,620 m com azimute 353° 25' 43,80" e distância de 58,90 m até o vértice 1125, definido pelas coordenadas E: 743.207,920 m e N: 7.850.705,130 m com azimute 347° 18' 12,88" e distância de 69,70 m até o vértice 1126, definido pelas coordenadas E: 743.192,600 m e N: 7.850.773,130 m com azimute 320° 20' 33,21" e distância de 46,55 m até o vértice 1127, definido pelas coordenadas E: 743.162,890 m e N: 7.850.808,970 m com azimute 293° 33' 58,31" e distância de 62,83 m até o vértice 1128, definido pelas coordenadas E: 743.105,300 m e N: 7.850.834,090 m com azimute 279° 03' 30,42" e distância de 58,31 m até o vértice 1129, definido pelas coordenadas E: 743.047,720 m e N: 7.850.843,270 m com



azimute 299° 14' 29,81" e distância de 52,67 m até o vértice 1130, definido pelas coordenadas E: 743.001,760 m e N: 7.850.869,000 m com azimute 315° 23' 56,13" e distância de 61,95 m até o vértice 1131, definido pelas coordenadas E: 742.958,260 m e N: 7.850.913,110 m com azimute 345° 06' 44,38" e distância de 54,84 m até o vértice 1132, definido pelas coordenadas E: 742.944,170 m e N: 7.850.966,110 m com azimute 346° 47' 27,14" e distância de 61,66 m até o vértice 1133, definido pelas coordenadas E: 742.930,080 m e N: 7.851.026,140 m com azimute 343° 59' 10,12" e distância de 64,38 m até o vértice 1134, definido pelas coordenadas E: 742.912,320 m e N: 7.851.088,020 m com azimute 327° 40' 11,33" e distância de 35,53 m até o vértice 1135, definido pelas coordenadas E: 742.893,320 m e N: 7.851.118,040 m com azimute 293° 30' 01,97" e distância de 46,09 m até o vértice 1136, definido pelas coordenadas E: 742.851,050 m e N: 7.851.136,420 m com azimute 271° 55' 20,82" e distância de 54,55 m até o vértice 1137, definido pelas coordenadas E: 742.796,530 m e N: 7.851.138,250 m com azimute 270° 41' 39,57" e distância de 51,16 m até o vértice 1138, definido pelas coordenadas E: 742.745,370 m e N: 7.851.138,870 m com azimute 289° 58' 45,53" e distância de 64,53 m até o vértice 1139, definido pelas coordenadas E: 742.684,720 m e N: 7.851.160,920 m com azimute 300° 08' 57,81" e distância de 43,92 m até o vértice 1140, definido pelas coordenadas E: 742.646,740 m e N: 7.851.182,980 m com azimute 305° 26' 18,16" e distância de 24,82 m até o vértice 1141, definido pelas coordenadas E: 742.626,520 m e N: 7.851.197,370 m com azimute 265° 20' 39,79" e distância de 52,85 m até o vértice 1142, definido pelas coordenadas E: 742.573,840 m e N: 7.851.193,080 m com azimute 245° 13' 37,32" e distância de 92,10 m até o vértice 1143, definido pelas coordenadas E: 742.490,220 m e N: 7.851.154,490 m com azimute 264° 48' 26,95" e distância de 54,14 m até o vértice 1144, definido pelas coordenadas E: 742.436,300 m e N: 7.851.149,590 m com azimute 279° 34' 42,59" e distância de 47,84 m até o vértice 1145, definido pelas coordenadas E: 742.389,130 m e N: 7.851.157,550 m com azimute 291° 54' 59,85" e distância de 59,10 m até o vértice 1146, definido pelas coordenadas E: 742.334,300 m e N: 7.851.179,610 m com azimute 288° 27' 58,87" e distância de 46,16 m até o vértice 1147, definido pelas coordenadas E: 742.290,520 m e N: 7.851.194,230 m com azimute 274° 21' 14,71" e distância de 64,01 m até o vértice 1148, definido pelas coordenadas E: 742.226,690 m e N: 7.851.199,090 m com azimute 290° 03' 28,53" e distância de 70,01 m até o vértice 1149, definido pelas coordenadas E: 742.160,930 m e N: 7.851.223,100 m com azimute 310° 50' 58,73" e distância de 83,83 m até o vértice 1150, definido pelas coordenadas E: 742.097,520 m e N: 7.851.277,930 m com azimute 339° 32' 59,93" e distância de 38,58 m até o vértice 1151, definido pelas coordenadas E: 742.084,040 m e N: 7.851.314,080 m com azimute 331° 19' 22,16" e distância de 37,01 m até o vértice 1152, definido pelas coordenadas E: 742.066,280 m e N: 7.851.346,550 m com azimute 345° 47' 38,18" e distância de 49,92 m até o vértice 1153, definido pelas coordenadas E: 742.054,030 m e N: 7.851.394,940 m com azimute 331° 38' 19,70" e distância de 74,48 m até o vértice 1154, definido pelas coordenadas E: 742.018,650 m e N: 7.851.460,480 m com azimute 5° 49' 24,01" e distância de 89,00 m até o vértice 1155, definido pelas coordenadas E: 742.027,680 m e N: 7.851.549,020 m com azimute 0° 28' 41,87" e distância de 147,35 m até o vértice 1156, definido pelas coordenadas E: 742.028,910 m e N: 7.851.696,360 m com azimute 6° 28' 28,71" e distância de 70,59 m até o vértice 1157, definido pelas coordenadas E: 742.036,870 m e N: 7.851.766,500 m com azimute 351° 37' 44,16" e distância de 164,10 m até o vértice 1158, definido pelas coordenadas E: 742.012,980 m e N: 7.851.928,850 m com azimute 357° 05' 48,72" e distância de 60,42 m até o vértice 1159, definido pelas coordenadas E: 742.009,920 m e N: 7.851.989,190 m com azimute 21° 47' 45,72" e distância de 59,39 m até o vértice 1160,



| | | | |
|--|--|---|---|
|  |  | PLANO DE MANEJO - ENCARTE 2 Planejamento Estratégico, Manual de Gestão e Minuta de Lei Complementar. | Cód: Enc. II 09/02/23 Pag.324/329 |
|--|--|---|---|

definido pelas coordenadas E: 742.031,970 m e N: 7.852.044,330 m com azimute 31° 42' 00,93" e distância de 48,97 m até o vértice 1161, definido pelas coordenadas E: 742.057,700 m e N: 7.852.085,990 m com azimute 3° 10' 44,80" e distância de 44,18 m até o vértice 1162, definido pelas coordenadas E: 742.060,150 m e N: 7.852.130,100 m com azimute 332° 14' 41,21" e distância de 72,34 m até o vértice 1163, definido pelas coordenadas E: 742.026,460 m e N: 7.852.194,120 m com azimute 10° 21' 29,48" e distância de 112,40 m até o vértice 1164, definido pelas coordenadas E: 742.046,670 m e N: 7.852.304,690 m com azimute 9° 21' 32,10" e distância de 165,79 m até o vértice 1165, definido pelas coordenadas E: 742.073,630 m e N: 7.852.468,270 m com azimute 6° 35' 20,84" e distância de 85,40 m até o vértice 1166, definido pelas coordenadas E: 742.083,430 m e N: 7.852.553,110 m com azimute 0° 21' 27,33" e distância de 64,09 m até o vértice 1167, definido pelas coordenadas E: 742.083,830 m e N: 7.852.617,200 m com azimute 14° 21' 34,40" e distância de 40,40 m até o vértice 1168, definido pelas coordenadas E: 742.093,850 m e N: 7.852.656,340 m com azimute 23° 24' 59,20" e distância de 40,06 m até o vértice 1169, definido pelas coordenadas E: 742.109,770 m e N: 7.852.693,100 m com azimute 25° 24' 12,34" e distância de 27,13 m até o vértice 1170, definido pelas coordenadas E: 742.121,410 m e N: 7.852.717,610 m com azimute 13° 38' 19,52" e distância de 41,60 m até o vértice 1171, definido pelas coordenadas E: 742.131,220 m e N: 7.852.758,040 m com azimute 356° 16' 43,72" e distância de 37,75 m até o vértice 1172, definido pelas coordenadas E: 742.128,770 m e N: 7.852.795,710 m com azimute 355° 14' 56,66" e distância de 44,91 m até o vértice 1173, definido pelas coordenadas E: 742.125,050 m e N: 7.852.840,470 m com azimute 339° 09' 16,94" e distância de 22,26 m até o vértice 1174, definido pelas coordenadas E: 742.117,130 m e N: 7.852.861,270 m com azimute 324° 37' 51,84" e distância de 23,29 m até o vértice 1175, definido pelas coordenadas E: 742.103,650 m e N: 7.852.880,260 m com azimute 289° 32' 27,52" e distância de 40,30 m até o vértice 1176, definido pelas coordenadas E: 742.065,670 m e N: 7.852.893,740 m com azimute 292° 59' 41,50" e distância de 57,24 m até o vértice 1177, definido pelas coordenadas E: 742.012,980 m e N: 7.852.916,100 m com azimute 277° 21' 52,56" e distância de 52,50 m até o vértice 1178, definido pelas coordenadas E: 741.960,910 m e N: 7.852.922,830 m com azimute 300° 46' 12,57" e distância de 29,95 m até o vértice 1179, definido pelas coordenadas E: 741.935,180 m e N: 7.852.938,150 m com azimute 305° 49' 20,38" e distância de 77,45 m até o vértice 1180, definido pelas coordenadas E: 741.872,380 m e N: 7.852.983,480 m com azimute 281° 31' 26,40" e distância de 98,16 m até o vértice 1181, definido pelas coordenadas E: 741.776,200 m e N: 7.853.003,090 m com azimute 288° 55' 32,59" e distância de 71,99 m até o vértice 1182, definido pelas coordenadas E: 741.708,100 m e N: 7.853.026,440 m com azimute 300° 41' 04,41" e distância de 52,79 m até o vértice 1183, definido pelas coordenadas E: 741.662,700 m e N: 7.853.053,380 m com azimute 309° 49' 39,84" e distância de 49,65 m até o vértice 1184, definido pelas coordenadas E: 741.624,570 m e N: 7.853.085,180 m com azimute 334° 08' 47,92" e distância de 99,73 m até o vértice 1185, definido pelas coordenadas E: 741.581,080 m e N: 7.853.174,930 m com azimute 292° 32' 45,24" e distância de 70,31 m até o vértice 1186, definido pelas coordenadas E: 741.516,140 m e N: 7.853.201,890 m com azimute 336° 02' 32,40" e distância de 48,27 m até o vértice 1187, definido pelas coordenadas E: 741.496,540 m e N: 7.853.246,000 m com azimute 13° 08' 09,20" e distância de 99,71 m até o vértice 1188, definido pelas coordenadas E: 741.519,200 m e N: 7.853.343,100 m com azimute 5° 26' 21,41" e distância de 51,69 m até o vértice 1189, definido pelas coordenadas E: 741.524,100 m e N: 7.853.394,560 m com azimute 4° 56' 10,66" e distância de 57,87 m até o vértice 1190, definido pelas coordenadas E: 741.529,080 m e N: 7.853.452,220 m com azimute



| | | | |
|---|--|---|--------------|
|  |  | PLANO DE MANEJO - ENCARTE 2 Planejamento Estratégico, Manual de Gestão e Minuta de Lei Complementar. | Cód: Enc. II |
| | | | 09/02/23 |
| | | | Pag. 325/329 |

347° 26' 44,00" e distância de 31,51 m até o vértice 1191, definido pelas coordenadas E: 741.522,230 m e N: 7.853.482,980 m com azimute 331° 40' 20,53" e distância de 41,87 m até o vértice 1192, definido pelas coordenadas E: 741.502,360 m e N: 7.853.519,840 m com azimute 331° 41' 34,12" e distância de 36,19 m até o vértice 1193, definido pelas coordenadas E: 741.485,200 m e N: 7.853.551,700 m com azimute 287° 16' 03,37" e distância de 28,87 m até o vértice 1194, definido pelas coordenadas E: 741.457,630 m e N: 7.853.560,270 m com azimute 244° 54' 26,33" e distância de 53,43 m até o vértice 1195, definido pelas coordenadas E: 741.409,240 m e N: 7.853.537,610 m com azimute 256° 38' 53,60" e distância de 37,15 m até o vértice 1196, definido pelas coordenadas E: 741.373,090 m e N: 7.853.529,030 m com azimute 272° 29' 32,98" e distância de 42,31 m até o vértice 1197, definido pelas coordenadas E: 741.330,820 m e N: 7.853.530,870 m com azimute 336° 27' 17,90" e distância de 26,06 m até o vértice 1198, definido pelas coordenadas E: 741.320,410 m e N: 7.853.554,760 m com azimute 347° 23' 06,81" e distância de 47,71 m até o vértice 1199, definido pelas coordenadas E: 741.309,990 m e N: 7.853.601,320 m com azimute 343° 40' 11,36" e distância de 50,11 m até o vértice 1200, definido pelas coordenadas E: 741.295,900 m e N: 7.853.649,410 m com azimute 332° 09' 28,40" e distância de 36,72 m até o vértice 1201, definido pelas coordenadas E: 741.278,750 m e N: 7.853.681,880 m com azimute 303° 41' 11,91" e distância de 46,39 m até o vértice 1202, definido pelas coordenadas E: 741.240,150 m e N: 7.853.707,610 m com azimute 281° 28' 32,28" e distância de 40,01 m até o vértice 1203, definido pelas coordenadas E: 741.200,940 m e N: 7.853.715,570 m com azimute 288° 56' 47,42" e distância de 22,67 m até o vértice 1204, definido pelas coordenadas E: 741.179,500 m e N: 7.853.722,930 m com azimute 325° 53' 37,37" e distância de 35,51 m até o vértice 1205, definido pelas coordenadas E: 741.159,590 m e N: 7.853.752,330 m com azimute 330° 18' 19,80" e distância de 45,14 m até o vértice 1206, definido pelas coordenadas E: 741.137,230 m e N: 7.853.791,540 m com azimute 324° 32' 47,11" e distância de 52,27 m até o vértice 1207, definido pelas coordenadas E: 741.106,910 m e N: 7.853.834,120 m com azimute 336° 26' 57,43" e distância de 52,13 m até o vértice 1208, definido pelas coordenadas E: 741.086,080 m e N: 7.853.881,910 m com azimute 321° 36' 21,09" e distância de 82,86 m até o vértice 1209, definido pelas coordenadas E: 741.034,620 m e N: 7.853.946,850 m com azimute 325° 44' 22,87" e distância de 34,83 m até o vértice 1210, definido pelas coordenadas E: 741.015,010 m e N: 7.853.975,640 m com azimute 338° 22' 50,29" e distância de 26,30 m até o vértice 1211, definido pelas coordenadas E: 741.005,320 m e N: 7.854.000,090 m com azimute 342° 09' 02,32" e distância de 57,55 m até o vértice 1212, definido pelas coordenadas E: 740.987,680 m e N: 7.854.054,870 m com azimute 338° 46' 07,39" e distância de 63,26 m até o vértice 1213, definido pelas coordenadas E: 740.964,770 m e N: 7.854.113,840 m com azimute 335° 48' 35,04" e distância de 66,92 m até o vértice 1214, definido pelas coordenadas E: 740.937,350 m e N: 7.854.174,880 m com azimute 311° 35' 22,22" e distância de 71,32 m até o vértice 1215, definido pelas coordenadas E: 740.884,010 m e N: 7.854.222,220 m com azimute 325° 37' 33,21" e distância de 43,91 m até o vértice 1216, definido pelas coordenadas E: 740.859,220 m e N: 7.854.258,460 m com azimute 352° 11' 02,87" e distância de 58,02 m até o vértice 1217, definido pelas coordenadas E: 740.851,330 m e N: 7.854.315,940 m com azimute 344° 15' 48,13" e distância de 55,42 m até o vértice 1218, definido pelas coordenadas E: 740.836,300 m e N: 7.854.369,280 m com azimute 332° 37' 46,65" e distância de 71,91 m até o vértice 1219, definido pelas coordenadas E: 740.803,240 m e N: 7.854.433,140 m com azimute 334° 42' 48,46" e distância de 22,85 m até o vértice 1220, definido pelas coordenadas E: 740.793,480 m e N: 7.854.453,800 m com azimute 336° 02' 15,04" e distância de 33,29 m até o vértice 1221, definido pelas coordenadas





| | | | |
|--|--|---|--|
|  |  | PLANO DE MANEJO - ENCARTE 2 Planejamento Estratégico, Manual de Gestão e Minuta de Lei Complementar. | Cód: Enc. II 09/02/23 Pag. 326/329 |
|--|--|---|--|

E: 740.779,960 m e N: 7.854.484,220 m com azimute 347° 36' 25,66" e distância de 31,55 m até o vértice 1222, definido pelas coordenadas E: 740.773,190 m e N: 7.854.515,030 m com azimute 348° 23' 08,17" e distância de 34,32 m até o vértice 1223, definido pelas coordenadas E: 740.766,280 m e N: 7.854.548,650 m com azimute 36° 45' 10,24" e distância de 62,65 m até o vértice 1224, definido pelas coordenadas E: 740.803,770 m e N: 7.854.598,850 m com azimute 18° 48' 57,85" e distância de 35,66 m até o vértice 1225, definido pelas coordenadas E: 740.815,270 m e N: 7.854.632,600 m com azimute 38° 04' 37,34" e distância de 35,32 m até o vértice 1226, definido pelas coordenadas E: 740.837,050 m e N: 7.854.660,400 m com azimute 29° 38' 18,80" e distância de 50,13 m até o vértice 1227, definido pelas coordenadas E: 740.861,840 m e N: 7.854.703,970 m com azimute 52° 44' 44,74" e distância de 122,24 m até o vértice 1228, definido pelas coordenadas E: 740.959,140 m e N: 7.854.777,970 m com azimute 48° 17' 26,21" e distância de 101,63 m até o vértice 1229, definido pelas coordenadas E: 741.035,010 m e N: 7.854.845,590 m com azimute 36° 50' 46,35" e distância de 174,15 m até o vértice 1230, definido pelas coordenadas E: 741.139,440 m e N: 7.854.984,950 m com azimute 26° 58' 04,04" e distância de 60,44 m até o vértice 1231, definido pelas coordenadas E: 741.166,850 m e N: 7.855.038,820 m com azimute 16° 55' 18,92" e distância de 42,64 m até o vértice 1232, definido pelas coordenadas E: 741.179,260 m e N: 7.855.079,610 m com azimute 43° 20' 33,35" e distância de 73,34 m até o vértice 1233, definido pelas coordenadas E: 741.229,600 m e N: 7.855.132,950 m com azimute 50° 22' 52,45" e distância de 28,27 m até o vértice 1234, definido pelas coordenadas E: 741.251,380 m e N: 7.855.150,980 m com azimute 85° 15' 37,72" e distância de 59,18 m até o vértice 1235, definido pelas coordenadas E: 741.310,360 m e N: 7.855.155,870 m com azimute 85° 03' 25,00" e distância de 139,50 m até o vértice 1236, definido pelas coordenadas E: 741.449,340 m e N: 7.855.167,890 m com azimute 43° 20' 04,07" e distância de 109,48 m até o vértice 1237, definido pelas coordenadas E: 741.524,470 m e N: 7.855.247,520 m com azimute 54° 55' 02,11" e distância de 407,16 m até o vértice 1238, definido pelas coordenadas E: 741.857,660 m e N: 7.855.481,540 m com azimute 49° 49' 18,08" e distância de 126,35 m até o vértice 1239, definido pelas coordenadas E: 741.954,200 m e N: 7.855.563,060 m com azimute 47° 36' 13,94" e distância de 70,20 m até o vértice 1240, definido pelas coordenadas E: 742.006,040 m e N: 7.855.610,390 m com azimute 76° 48' 07,19" e distância de 62,50 m até o vértice 1241, definido pelas coordenadas E: 742.066,890 m e N: 7.855.624,660 m com azimute 71° 33' 54,18" e distância de 71,28 m até o vértice 1242, definido pelas coordenadas E: 742.134,510 m e N: 7.855.647,200 m com azimute 44° 27' 19,12" e distância de 55,79 m até o vértice 1243, definido pelas coordenadas E: 742.173,580 m e N: 7.855.687,020 m com azimute 55° 18' 24,04" e distância de 59,40 m até o vértice 1244, definido pelas coordenadas E: 742.222,420 m e N: 7.855.720,830 m com azimute 64° 35' 19,50" e distância de 58,63 m até o vértice 1245, definido pelas coordenadas E: 742.275,380 m e N: 7.855.745,990 m com azimute 63° 48' 40,43" e distância de 51,07 m até o vértice 1246, definido pelas coordenadas E: 742.321,210 m e N: 7.855.768,530 m com azimute 59° 28' 10,38" e distância de 34,02 m até o vértice 1247, definido pelas coordenadas E: 742.350,510 m e N: 7.855.785,810 m com azimute 71° 33' 54,18" e distância de 38,01 m até o vértice 1248, definido pelas coordenadas E: 742.386,570 m e N: 7.855.797,830 m com azimute 49° 16' 17,80" e distância de 35,69 m até o vértice 1249, definido pelas coordenadas E: 742.413,620 m e N: 7.855.821,120 m com azimute 57° 22' 32,48" e distância de 41,90 m até o vértice 1250, definido pelas coordenadas E: 742.448,910 m e N: 7.855.843,710 m com azimute 48° 21' 10,60" e distância de 59,85 m até o vértice 1251, definido pelas coordenadas E: 742.493,630 m e N: 7.855.883,480 m com azimute 52° 07' 55,40" e distância de 42,83 m



até o vértice 1252, definido pelas coordenadas E: 742.527,440 m e N: 7.855.909,770 m com azimute 65° 33' 29,28" e distância de 45,39 m até o vértice 1253, definido pelas coordenadas E: 742.568,760 m e N: 7.855.928,550 m com azimute 74° 44' 32,52" e distância de 59,96 m até o vértice 1254, definido pelas coordenadas E: 742.626,610 m e N: 7.855.944,330 m com azimute 82° 43' 16,53" e distância de 35,60 m até o vértice 1255, definido pelas coordenadas E: 742.661,920 m e N: 7.855.948,840 m com azimute 69° 49' 55,72" e distância de 39,21 m até o vértice 1256, definido pelas coordenadas E: 742.698,730 m e N: 7.855.962,360 m com azimute 58° 16' 25,14" e distância de 106,43 m até o vértice 1257, definido pelas coordenadas E: 742.789,260 m e N: 7.856.018,330 m com azimute 69° 16' 08,69" e distância de 59,44 m até o vértice 1258, definido pelas coordenadas E: 742.844,850 m e N: 7.856.039,370 m com azimute 46° 16' 45,95" e distância de 47,82 m até o vértice 1259, definido pelas coordenadas E: 742.879,410 m e N: 7.856.072,420 m com azimute 44° 59' 60,00" e distância de 48,88 m até o vértice 1260, definido pelas coordenadas E: 742.913,970 m e N: 7.856.106,980 m com azimute 52° 57' 26,56" e distância de 176,47 m até o vértice 1261, definido pelas coordenadas E: 743.054,830 m e N: 7.856.213,290 m com azimute 53° 51' 30,52" e distância de 109,97 m até o vértice 1262, definido pelas coordenadas E: 743.143,640 m e N: 7.856.278,150 m com azimute 77° 51' 12,75" e distância de 32,51 m até o vértice 1263, definido pelas coordenadas E: 743.175,420 m e N: 7.856.284,990 m com azimute 72° 29' 38,04" e distância de 41,36 m até o vértice 1264, definido pelas coordenadas E: 743.214,860 m e N: 7.856.297,430 m com azimute 37° 31' 19,54" e distância de 65,36 m até o vértice 1265, definido pelas coordenadas E: 743.254,670 m e N: 7.856.349,270 m com azimute 24° 16' 20,97" e distância de 42,04 m até o vértice 1266, definido pelas coordenadas E: 743.271,950 m e N: 7.856.387,590 m com azimute 35° 06' 43,94" e distância de 75,77 m até o vértice 1267, definido pelas coordenadas E: 743.315,530 m e N: 7.856.449,570 m com azimute 14° 53' 30,83" e distância de 67,24 m até o vértice 1268, definido pelas coordenadas E: 743.332,810 m e N: 7.856.514,550 m com azimute 40° 54' 34,86" e distância de 104,39 m até o vértice 1269, definido pelas coordenadas E: 743.401,170 m e N: 7.856.593,440 m com azimute 105° 15' 11,36" e distância de 25,58 m até o vértice 1, encerrando este perímetro.

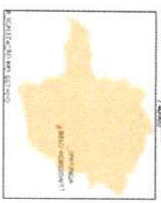
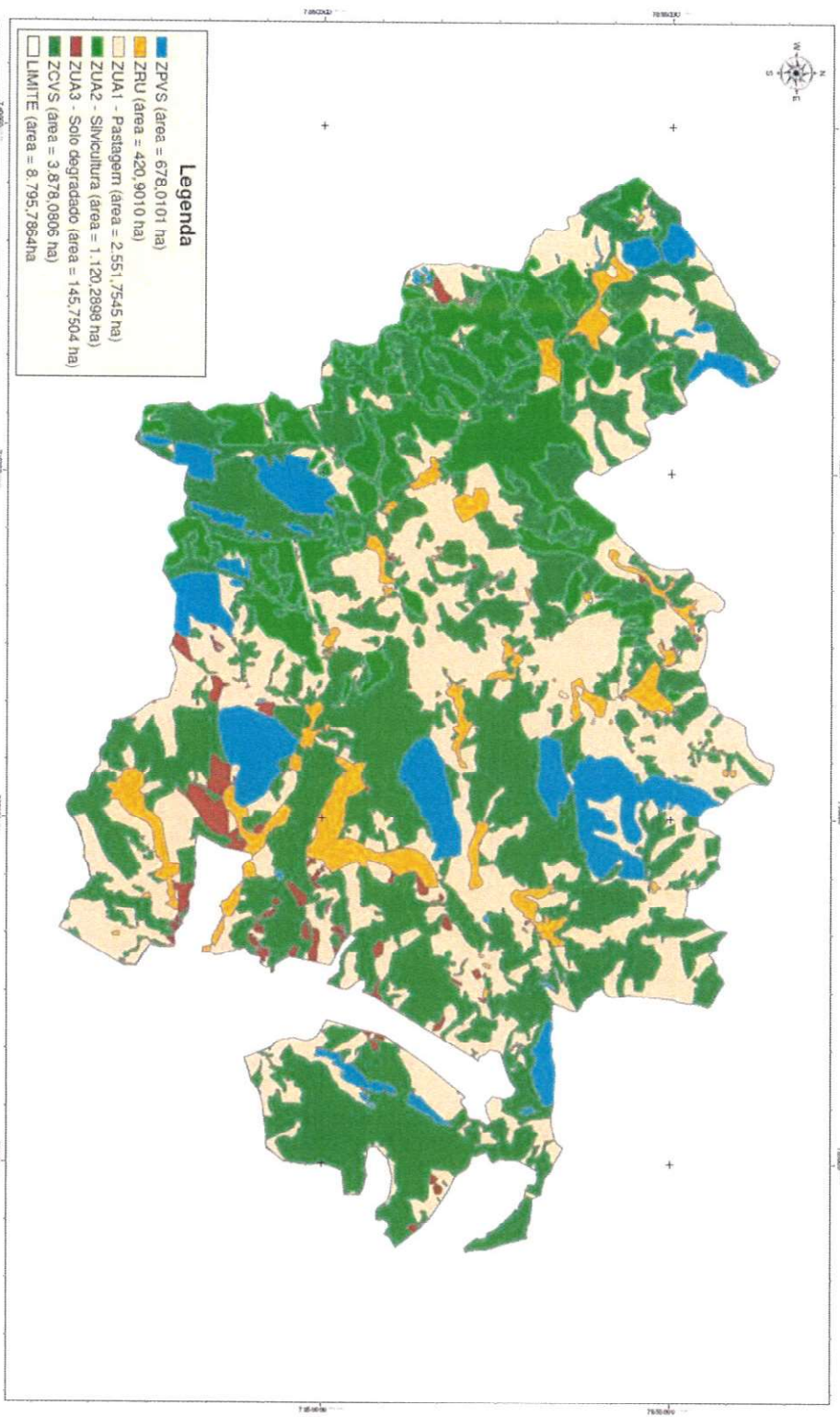
Todas as coordenadas aqui descritas estão georreferenciadas ao Sistema Geodésico Brasileiro e encontram-se representadas no Sistema UTM, referenciadas ao Meridiano Central 45 WGr, fuso 23S, tendo como Datum o SIRGAS-2000. Todos os azimutes e distâncias, área e perímetro foram calculados no plano de projeção UTM.

| | |
|---|---|
| Marcos Aurélio Sartori Engenheiro Florestal CREA 65.591/D Coordenador Geral | Assinatura:  |
| Helton José Carmanini Lourenço Eng. Agrimensor CREA 141.370/D | Assinatura  |





ANEXO II



Sistema de Coordenadas: SINCAS 9909 UTM Zone 22S
 Medida: Metro; Unidade: 480070W
 Coordenada Central da Malha:
 Latitude: -18,4329581° S
 Longitude: -48,801834° W
 Declinação Magnética: 23,35° W ± 0,40°
 mudando 0,05° W por ano



ZONEAMENTO ECOLÓGICO ECONÔMICO
 APA Ipanema - Ipatinga - MG

Escala: 1:50.000 - 1 cartucho - 500 metros

0 700 1.400 2.100 2.800 3.500
 Metros

Fonte: Mapamento Próprio

DIRETORIA CONSULTORIA SOCIOAMBIENTAL E TERRA URBANA
 Email: trou@ipapanema.com.br
 Home Page: www.ipapanema.com.br
 Home Page: dovivencia.com.br

Heitor José Carneiro Lemos - Diretor Técnico
 Edson Tognari - Coordenador Técnico

Data: 02/10/2023
 Folha: A2

